

Abarth 695 Edició Maserati

¡Sólo 499
unidades!



**Consejos para
conducir en invierno
sin sobresaltos**



**Aquest Nadal
regala Circuit
de Catalunya**



Salón Ocasión
**1.800 vehículos seminuevos
en Fira de Barcelona**

**TOTA L'OFERTA DE VEHICLES DEL SALÓ A
www.GREMIMOTOR.com**

**NO ES MAL GENIO.
ES CARÁCTER.**

NUEVA
Abarth 695 Maserati
120.470€*

500 CV
El primer supercar compacto del mundo.
El primer supercar compacto del mundo.
El primer supercar compacto del mundo.

**EL MUNDO DE PERFORMANCE
SINCE 1907**



MIQUEL DONNAY
President del Gremi del Motor
de Barcelona y Província

El Saló Ocasión us espera del 30 de novembre al 9 de desembre!

Novembre arriba al seu final i en aquestes dates, com cada any, el Saló Ocasión de Fira de Barcelona obrirà les seves portes, concretament del 30 de novembre al 9 de desembre, als Palaus 1 i 8 de Montjuïc de 11.00 a 20.00h. Tots aquells que estigueu pensant en adquirir un vehicle d'Ocasión, anoteu aquestes dates a la vostra agenda. Al

Saló hi trobareu les principals marques d'automòbils amb vehicles gairebé nous (la majoria de menys de 5 anys), des d'utilitaris a premium, amplia varietat i grans descomptes. A més, i un dels aspectes més importants a l'hora de comprar un vehicle d'ocasió, tots els expositors son empreses agremiades al Gremi del Motor i per tant, el comprador te la total seguretat que el vehicle compta amb tota la garantia i qualitat.

El bon moment pel que està passant el mercat d'V.O – Vehicle Ocasión- (a Catalunya per cada vehicle nou venut, se'n venen 2,4 d'ocasió), propicia l'excel·lent oferta que avui les empreses ofereixen al comprador. Aquest any a més, el Saló coincideix amb el Pla d'incentiu a la compra PLAN PIVE, amb el qual el comprador obtindrà un descompte addicional de 2000€ per la compra d'un vehicle de menys d'un any d'antiguitat que compleixin amb uns requisits d'eficiència energètica, que el seu import no superi els 25.000€ i que a canvi entregui un vehicle de més de 12 anys.

Preveient que la demanda d'aquest tipus de vehicle augmentarà, el saló disposarà enguany de més vehicles automatriculats (els que es coneixen com a Km0) matriculats fa menys d'un any.

Podeu consultar des del primer dia tots els cotxes exposats a la web www.gremimotor.com

Recordeu a més, que per qualsevol consulta o assessorament respecte la compra d'un vehicle es poden dirigir al Gremi del Motor.

Miquel Donnay
President del GREMI DEL MOTOR

GREMIMOTOR.com

President
Miquel Donnay
Secretari General
Joan Blancafort

Direcció
Vicenç Cascajo / J. M. Satué

Redacció
Gremimotor

Disseny
Mercè Ricart

Publicitat: **Publigremi**
C./Muntaner, 374 BCN
T. 93 280 15 00
publi@publigremi.com

Prevenção y prudencia, las claves para conducir en invierno sin sobresaltos

Las condiciones meteorológicas adversas alteran las condiciones en que se desarrolla la circulación, y generan mayores dificultades en el viaje por carretera.

Applus+, empresa líder en inspección, ensayos, certificación y control de calidad, recomienda tener siempre presente las dos reglas básicas para la conducción en invierno: la prevención y la prudencia.

Antes de viajar, prevención:

1- Revisión:

Es necesario poner a punto el vehículo con una revisión. Comprobar el alumbrado, anti-niebla y reglajes, revisar el estado de los frenos, comprobar el funcionamiento del parabrisas y luneta térmica. También hay que comprobar los niveles de líquido de frenos, aceite y anticongelante y es importante la limpieza del vehículo, los cristales, los faros y los pilotos, y comprobar la presión de los

neumáticos para asegurar una buena adherencia a la carretera y evitar deslizamientos.

2- Recambios:

Hay que llevar los recambios imprescindibles como rueda de repuesto y herramientas para su colocación, un juego de luces, dos triángulos de avería, además de una linterna de emergencia, una rasqueta para el hielo, cadenas y guantes para su instalación.

3- Planificar el viaje:

En esta época las condiciones climatológicas son cambiantes, por lo que es necesario examinar el itinerario más adecuado. Consultar el Servicio de Información de Tráfico, solicitar información sobre el estado de las carreteras o escuchar boletines informativos.

4- Personas a bordo: Hay que programar el viaje en función de las personas transportadas. Programar paradas y tiempos de descanso.

Durante el viaje, prudencia:

1- Velocidad moderada:

Nos puede sorprender cualquier fenómeno meteorológico (nieve, lluvia, viento o niebla), por lo que hay que disminuir la velocidad y aumentar la distancia de seguridad establecida para poder reaccionar de la forma más segura posible.

2- Información:

Estar puntualmente informado en la carretera nos permitirá tomar decisiones sobre la ruta más idónea y evitará inconvenientes.

3- Situación extrema:

Cuando, por causas meteorológicas extremas, la circulación se realice con peligro para la seguridad vial, hay que detenerse fuera de la carretera, en un lugar apropiado para ello, hasta que las condiciones le permitan reanudar el viaje.



Aquest Nadal regala Circuit de Catalunya!

Ja s'apropa el Nadal i ara és el moment de decidir què regalarem aquest any. Fes un regal de màxima adrenalina, regala Circuit de Catalunya.

Pels amants de la Fórmula 1

Regala entrades pel Formula 1 Gran Premi de España Santander 2013 que se celebrarà els dies 10, 11 i 12 de maig al Circuit de Catalunya. A banda de gaudir del Gran Premi, l'entrada dona també accés als Formula One Test Days i molts avantatges més.

Pels apassionats de les dues rodes

El millor regal són les entrades per al Gran Premi Aperol de Catalunya de MotoGPTM dels dies 14, 15 i 16 de juny al Circuit de Catalunya. Oportunitat única de viure avançaments espectaculars i voltes ràpides al límit.

Pels fanàtics del món del motor

Pels apassionats del món del motor que volen viure totes les curses de la temporada la millor opció és l'Abonament Soci del Circuit de Catalunya. Amb l'abonament tens accés a totes les curses, inclosos els Grans Premis de F1 i MotoGPTM així com molts altres avantatges: accés als Formula One Test Days, 25% dte. en tandes, 20% dte. en conducció de GT's, Bicircuit gratuït, visites guiades gratis i molts més.

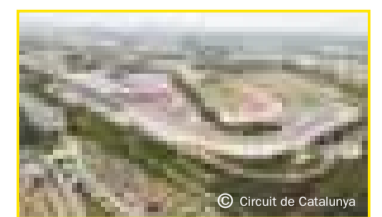
Pels qui volen conduir el cotxe dels seus somnis

Per aquells que volen viure



en primera persona l'emoció i l'adrenalina, regala'ls-hi una activitat de conducció al Circuit. Podran posar-se al volant d'un Ferrari, un Lamborghini o qualsevol dels altres models de cotxes disponibles. Segur que serà una experiència inoblidable. Tria ja el teu regal.

Per a més informació i compra:
www.circuitcat.com



Gremi del Motor



Compri o vengui el seu vehicle en establiments identificats amb el nostre distintiu

Símbol de **Garantia i Qualitat** dels millors professionals

Ens trobarà a www.gremidelmotor.org i a www.gremimotor.com

FECAVEM
Federació Catalana
de Venedors de
Vehicles a Motor



Prueba: Golf GTi Cabrio DSG, prestaciones a cielo abierto

Volkswagen resucitó al Golf Cabrio

Hace unos meses y recientemente lo ha unido a las siglas con mayor historia de la marca alemana (GTI) para crear uno de los descapotables más deportivos del mercado actual, con 210 caballos y un chasis muy reforzado, este nuevo Golf es un deportivo a cielo abierto. Monta el mismo motor que el Golf GTi de 3 puertas, un 2 litros de inyección directa con turbo, unido al soberbio cambio de doble embrague DSG de la marca, y con una potencia de más de 200 caballos lanza al descapotable a más 235 Km/h y pasa de 0 a 100 en 7,3 segundos. Gracias al Race Tour de Volkswagen lo pudimos probar en el circuito de Castellolí y nos sorprendió la ausencia de ruidos de la carrocería y el funcionamiento muy deportivo del motor. Este Golf está pensado para cuatro ocupantes, todos con un razonable confort, incluso los traseros. El equipamiento es de primera línea, con elementos imprescindibles como el climatizador o un buen

equipo de música, a lo que añade detalles específicos de esta versión como las llantas o el ribete rojo en el pomo del cambio y volante. La capota se abre eléctricamente con mucha facilidad desde un botón ubicado entre los asientos delanteros. Circular descapotados es muy placentero y el aire apenas molesta a los pasajeros delanteros, si en cambio a los traseros. En autopista es mejor mon-

tar el para vientos trasero que evita remolinos en las plazas traseras, pero también impide su uso. El precio de este modelo parte de los 38.000 euros, un precio elevado pero justificable debido al completo equipamiento y al potencial y exclusividad del coche.

Oriol Sintas

Podéis consultar la versión completa de la prueba en www.elmotor.net



Nova etapa del Km0 a Esport3

Aquesta temporada torna a Esport3 el Programa Km0, totalment renovat

Amb comparatives, proves, novetats, consells, i molts espais d'interès per tots els usuaris, dirigit i presentat per Sebastià Roca, prestigiós periodista expert en esports i especialitzat en motor amb una llarga trajectòria a Tv3 i Esport3.

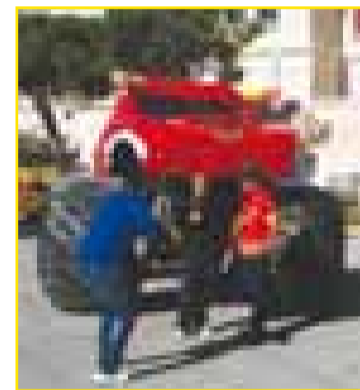
Km0, és un programa en el que els usuaris i afeccionats al motor hi trobaran espais del seu interès, tot el relacionat amb el món del motor, amb un llenguatge proper al usuari, amb les presentacions de nous models, comparatives, informació del Salons i Fires, consells de conducció, vehicles clàssics, ... En aquesta nova etapa una gran part dels espais que seran emesos estaran produïts pels equips de TV3, amb la col·laboració del Gremi del

Motor, i realitzats per Ferran Gràcia, seguint la tònica de la cadena, Km.0 pretén ser un programa proper i útil a la ciutadania, a més a més de referència dels programes de motor.

Si vols participar-hi, trucan's!

Gremimotor.com

Tel.: 93 280 15 00



Fitxa	Km0 a Esport3 de TV3
Director i presentador	Sebastià Roca
Realitzador	Ferran Gràcia
Emissió:	Diumenges i dimecres
Hora	a les 20.00

El Salón Internacional del Caravaning confirma su condición de gran evento del sector

La 30 edición del Salón Internacional del Caravaning de Fira de Barcelona, ha exhibido un total de 361 vehículos

Ha contribuido a revitalizar el sector y a impulsar este tipo de actividad no sólo como una manera de hacer turismo sino como filosofía de vida, lo que generará oportunidades de negocio para todas las empresas a medio y largo plazo.

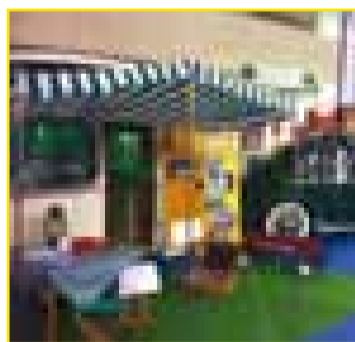
El certamen se convierte en el mayor escaparate comercial del sector, atrayendo a más de 40.000 visitantes. En la 7ª Concentración de Caravanas y Autocaravanas y en el parking habilitado en el recinto, se han

reunido un total de 405 vehículos de ocio procedentes de toda España.

Junto a su aspecto comercial y divulgativo, el Salón Internacional del Caravaning ha dado voz a las peticiones y demandas del sector. Así, en el XV Encuentro de Empresarios de Camping y Caravaning, se dio a conocer que Barcelona contará, próximamente, con un área de servicio para autocaravanas y se hizo un llamamiento a la unidad de acción entre ambos

segmentos para poder defender sus reivindicaciones ante las diferentes Administraciones.

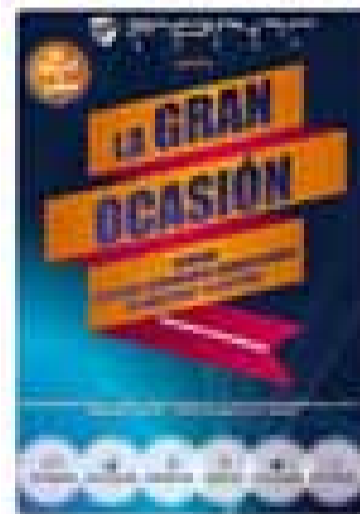
Eduard Pérez Moya



Éxito de la primera edición "Semana Seminuevos Garantizados" organizada por Font Group

Del 12 al 17 de este mes, Font Group organizó en sus 14 centros la primera Semana Especial Vehículos Seminuevos Garantizados, bajo el lema "La Gran Ocasión".

La acción multimarca, permitió a sus clientes beneficiarse de una amplia oferta de marcas y modelos en unas condiciones muy ventajosas. La acción despertó un gran interés y se cerraron numerosas operaciones, lo que confirma el buen momento por el que atraviesa el segmento de VO de calidad.



movento
auto selección



Vine a visitar-nos al Saló Ocasíó,

del 30 de novembre al 9 de desembre al recinte firal de Montjuic

Compromesos amb la societat

Sabadell per

La Mersió

La ocasión perfecta para comprar un coche

Quienes tengan en mente adquirir un coche antes de final de año, tienen una cita en el Salón Ocasión en el recinto de Montjuïc de Fira de Barcelona



Del 30 de noviembre al 9 de diciembre, vuelve el salón Ocasión que este año crece en superficie –ocupará dos palacios– y en número de vehículos expuestos –un 25% más que la pasada edición–. Participan unos 60 expositores, entre ellos los concesionarios oficiales de Vehículo de Ocasión (V.O.) de los principales fabricantes y varios vendedores independientes multimarca de Cataluña.

La Feria pondrá a la venta 1.800 vehículos seminuevos con todas las garantías. El comprador podrá llevarse prácticamente en el acto el automóvil que mejor se adapte a sus necesidades y presupuesto, beneficiándose de interesantes descuentos y promociones.

El salón está especializado en vehículo seminuevo. Los visitantes encontrarán coches nacionales y de importación de hasta 5 años de antigüedad, procedentes de kilómetro cero, gerencia y dirección de empre-

sas, renting o fotas. Todos los vehículos (desde utilitarios hasta unidades de lujo) tienen un mínimo de 12 meses de garantía, ampliable en la mayoría de los casos, se pueden financiar y llevan asociados otros servicios complementarios como la tramitación de la documentación, contratación de seguros, revisiones, mantenimiento, posibilidad de cambio o devolución, etc. Además, para aumentar la confianza del comprador, la entidad independiente Dekra emitirá un certificado para acreditar el perfecto estado y funcionamiento de cada coche tras inspeccionar aspectos relacionados con la seguridad, la fiabilidad mecánica y el acondicionamiento interior y exterior. Asimismo, la reciente entrada en vigor del Plan PIVE para incentivar la compra de turismos nuevos también tiene su impacto en el mercado de ocasión. Los coches usados con menos de un año de antigüedad pueden acogerse a estas ayudas

siempre y cuando el coche adquirido cumpla unos determinados requisitos en cuanto a eficiencia energética, su precio no supere los 25.000 euros y se entregue a cambio un automóvil de más de 12 años.

En este sentido, se incluyen en este plan los llamados Kilómetro Cero, es decir los coches provenientes de las automatriculaciones tácticas de automóviles nuevos que realizan los propios concesionarios. En el salón Ocasión habrá numerosas unidades de Km0, es decir, coches casi a estrenar a un precio más económico. Un auténtico reclamo para los compradores racionales. En esta edición el salón Ocasión ha incorporado nuevas marcas y concesionarios. Con todo, los expositores esperan ver dinamizadas sus transacciones y aligerar stocks, ya que en el salón cierran la mayoría de operaciones de final del año. El precio de la entrada al salón, que permanecerá abierto en el



Palacio 8 de Montjuïc de 11.00 a 20.00 horas, es de 4 euros. Para los menores de 18 años acompañados, el acceso es gratuito igual que para los visitantes del salón Auto Retro, que tendrá lugar del 5 al 9 de diciembre. También Ocasión coincidirá del 30 de noviembre al 2 de diciembre en el mismo recinto con The Craftroom, una gran exposición para la venta de productos artesanos. El salón incluirá los fines de semana y festivos un área de

ocio infantil para que los niños disfruten de hinchables y otras actividades lúdicas mientras los mayores eligen coche. También se sorteará entre los asistentes 20 estancias en régimen de A+D en la red de Paradores. Desde el primer día de la feria en el portal www.gremimotor.com se podrá consultar las características técnicas de los vehículos expuestos para facilitar a los visitantes su elección.

www.salonocasion.com



¡MMMMMMMMM! TOT EL PLAER DE CONDUIR PER 21.100 €

BMW és una empresa de vehicles i serveis. Per més informació sobre el BMW Serie 1 M Sport Edition contacta amb el teu concessionari M. Contacta també amb el programa M, amb M de país, amb els agents i amb els membres de M. El vehicle més de gust, M!

**BMW SÈRIE 1 M SPORT EDITION
ARA TAMBÉ AMB EL PLA PIVE**

powered by **BMW M**

**Marca oficial de concessionaris BMW
de la província de Barcelona**

BMW és una empresa de vehicles i serveis. Per més informació sobre el BMW Serie 1 M Sport Edition contacta amb el teu concessionari M. Contacta també amb el programa M, amb M de país, amb els agents i amb els membres de M. El vehicle més de gust, M!

Nuevo CR-V, herencia y pedigrí

El Honda CR-V se presentó por primera vez en el Salón del Automóvil de Tokio de 1995, siendo uno de los primeros vehículos denominados 'todocaminos'. Gracias a su práctico tamaño y a sus excelentes ventajas, se convirtió en un referente para este importante segmento.

Desde su introducción en 1995 se han vendido más de cinco millones de CR-V en todo el mundo y esta cuarta generación del Honda CR-V se basa en el éxito de las anteriores, ofreciendo una mayor calidad, funcionalidad y perfeccionamiento. Por primera vez, el nuevo CR-V estará disponible con la opción de tracción a las dos ruedas y a las cuatro ruedas, mientras que las mejoras realizadas tanto en el motor de gasolina como en el motor diesel han logrado reducir de manera considerable las emisiones de CO2.

DISEÑO EXTERIOR

Si bien se reconoce inmediatamente que la cuarta generación del modelo es un miembro de la familia CR-V, éste reivindica su propia identidad. El nuevo modelo adopta un diseño más agresivo y la aerodinámica cuenta con unas líneas más definidas y un frontal más atre-

vido. El paragolpes delantero refuerza su atractivo dinámico, mientras que las luces delanteras de circulación diurna LED y las luces traseras LED son otras incorporaciones específicas. Se mantienen las luces de freno traseras verticales características de todas las generaciones de CR-V, pero en esta cuarta generación con un estilo más tridimensional. En comparación con el modelo anterior, conserva las mismas dimensiones en longitud y ha disminuido 1 cm. en altura. La posición del parabrisas se ha adelantado 60 mm respecto a la longitud total del automóvil. Como resultado, se ha reducido el tamaño del compartimento del motor.

MOTORES

Bajo el capó del CR-V, encontrarán un motor de gasolina i-VTEC de 2,0 litros o un motor diesel i-DTEC de 2,2 litros. Ambos se han desarrollado



a partir de los motores disponibles en el CR-V actual, pero se han rediseñado totalmente centrándose en reducir las emisiones de CO2. "Las mejoras en la economía de combustible y la reducción de CO2 se han conseguido sin comprometer el placer de conducción. La potencia y el par del motor i-DTEC se mantienen en 150 CV y 350 Nm, respectivamente, pero las emisiones de CO2 se han reducido de 171 g/km a 149 g/km (12%) en las versiones con transmisión manual y de 195 g/km a 174 g/km en las versiones equipadas con la transmisión automática de cin-

co velocidades.

La potencia del motor de gasolina i-VTEC de 2,0 litros ha aumentado de 150 CV a 155 CV. A pesar de este aumento de rendimiento, las emisiones de CO2 han descendido de 192 g/km a 173 g/km en la versión manual y de 195 g/km a 175 g/km en la automática.

Los clientes que opten por el CR-V con tracción a las dos ruedas (sólo disponible con motor de gasolina) verán reducidas nuevamente las emisiones de gases de escape a 168g/km. La introducción de un CR-V con tracción delantera responde a las condiciones cambiantes

del mercado. En Europa, las ventas de modelos de tracción a las dos ruedas equivalen ya al 51% del mercado de los SUV compactos con motor de gasolina, según un estudio llevado a cabo en 2011.

Más información en:
www.ibertecno.com



HONDA ADVANTAGE

Si estás pensando en cambiar tu HONDA, en IBERTECNO queremos ayudarte a hacer tu sueño realidad con el PROGRAMA HONDA ADVANTAGE: una iniciativa dirigida especialmente a aquellos que estrenaron un

HONDA hace unos años y con la que tendrán la oportunidad de conducir un nuevo Honda mucho antes de lo que esperaban a unas condiciones exclusivas sólo por ser clientes



Tu Honda por el Honda de tus sueños

IBERTECNO Tu taller Honda en Barcelona

IBERTECNO pone a tu disposición su Servicio Posventa Honda en Barcelona, en sus instalaciones de calle Balmes 186 (Diagonal). Ubicadas para cubrir gran parte de la ciudad y con la

comodidad de estar en el centro y muy bien comunicadas con transporte público. Si necesitas un coche de cortesía mientras tu HONDA está en nuestras instalaciones, consulta condiciones especiales.

Pregúnta por nuestras ofertas en neumáticos, accesorios... Seguro que encontrarás la que más te conviene para tener tu HONDA como el primer día.

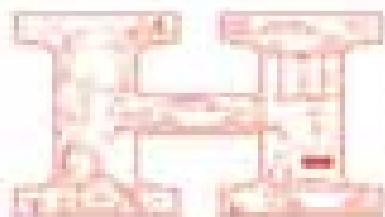
Y ahora disfruta del nuevo servicio **Ibertecno Technology Verification**

Si tu vehículo tiene que pasar la ITV ahora en Ibertecno por 99,50 eu (iva y tasas incl) te ofrecemos:

- Revisión pre-ITV y chequeo de 20 puntos*
- Traslado del vehículo al centro de ITV
- La garantía de pasar la ITV

La mejor garantía
nuestra experiencia

Horario (amplio y continuado) Desde las 7,30 hasta las 20 h. de Lunes a Viernes
Tel. Atención al Cliente: 93 237 98 22 - www.ibertecno.com



Plataforma deportiva de avanzada. Por eso, queremos compartir contigo una gran noticia: la llegada del nuevo CR-V, ya disponible en nuestras instalaciones, desde el 3 de noviembre. Ven a descubrirlo. El nuevo CR-V ofrece un gran espacio para almacenar cosas. Por eso, ahora puedes disfrutar de un espacio de almacenamiento de 100 litros. Descubre el nuevo CR-V en nuestras instalaciones desde las 7:30 y hasta las 17:30 y de 17:30 a 20:00 h. Ven a verlo y disfrutar de la comodidad de tenerlo en tu garaje. ¡Honda Advantage!



Ibertecno, Concesionario Oficial Honda
Nuestro Servicio: 93 237 98 22 - BARCELONA
Presencia Servicio: 93 237 98 22 - BARCELONA

HONDA
The Power of Dreams

www.ibertecno.com

Tributación en la adquisición de vehículos para personas con discapacidad

En España hay alrededor de 4 millones de personas que presentan algún tipo de discapacidad, ya sea física o intelectual



En nuestro Estado de Bienestar la aprobación de la LISME (Ley de Integración Social de Minusválidos) y la posterior Ley de Dependencia han contribuido a garantizar la igualdad de oportunidades y evitar la exclusión social de un colectivo de personas que representan el 9% de la población. El Estado ha legislado innumerables leyes para facilitar su integración social. Entre la normativa a destacar encontramos toda aquella que afecta a la adquisición de vehículos. Las condiciones legales en las que una persona con discapacidad accede a la adquisición de un vehículo para su uso implican el estudio de tres impuestos claves: IVA, IEDMT (Impuesto Especial sobre Determinados Medios de Transporte) comúnmente denominado Impuesto de Matriculación y el

IVTM (Impuesto sobre Vehículos de Tracción Mecánica). Previo reconocimiento del derecho por la AEAT, el tipo impositivo del IVA que graba la adquisición del vehículo para transportar a personas con discapacidad en silla de ruedas o con movilidad reducida, es el 4%. El concesionario aplicará este 4% una vez tenga en su poder la resolución de la AEAT con el reconocimiento del derecho. ¡Nunca antes! Dicha reducción se aplicará con independencia de quién sea el conductor. El Impuesto de Matriculación será exento para este tipo de vehículos. El criterio de la AEAT es reconocer la exención previamente a la matriculación del vehículo (DGT consulta vinculante 24-5-11), pero el Tribunal Superior de Justicia de Catalunya (TSJC 18-11-04) no impide la

aplicación de la exención con posterioridad si ésta no se solicitó con anterioridad por algún tipo de error imputable a la Administración. El históricamente denominado Impuesto de Circulación (IVTM), impuesto local que graba la titularidad, también goza de exención para este tipo de vehículos. Para la tramitación de todos los impuestos se acreditará la discapacidad o la movilidad reducida mediante certificado del Inserso u órgano competente de la comunidad autónoma correspondiente, considerándose personas con discapacidad quienes tienen esta condición legal en grado igual o superior al 33%. Uno de los requisitos indispensables para mantener la reducción del IVA y demás exenciones es mantener la titularidad

del vehículo durante 4 años. En fecha 24 de febrero del 2011, el Consejo General de Colegios de Gestores Administrativos de España, entendiendo la necesidad de que el Gestor Administrativo sea un profesional cualificado cercano y de fácil acceso para las personas con discapacidad, firmó un convenio con la ONCE, en virtud del cual los gestores nos hemos convertido en gestores de proximidad para la discapacidad. Cada Colegio, en breve, contará con un registro de gestores especializados.



Sònia Villar
Gestora administrativa
Col·legi de Gestors
Administratius de Catalunya

	Balmes, 207 Barcelona 932 378 974 932 189 728	10% dto. en todos los servicios presentando este anuncio
	LAVADO DE TAPICERIA DE COCHES LAVADO A MANO DE COCHES	
Coches y motos con agua ionificada - Lavado del motor Lavado de capotas - Abrillantado - Pulido Restauración de Tapicerías - Desinfección		
Recogida y entrega a domicilio También lavamos su coche a domicilio		

NO ES MAL GENIO. ES CARÁCTER.



El carácter de un coche se define por su capacidad de respuesta y su capacidad de adaptación a las condiciones de conducción. El carácter de un coche se define por su capacidad de respuesta y su capacidad de adaptación a las condiciones de conducción.



El carácter de un coche se define por su capacidad de respuesta y su capacidad de adaptación a las condiciones de conducción.

El carácter de un coche se define por su capacidad de respuesta y su capacidad de adaptación a las condiciones de conducción.

NUEVA
BASE ABARTH 1.4
120.470€*

A.2012 Km 0 17.100 eu	2011 Km 1 7.900 eu
A. 2012 Km 0 15.800 eu	9.500Km 17.900 eu

SEAT GARAGE RIO
 Molins de Rei - Sant Boi del Llobregat
 T. 93 652 62 50 - www.garagerio.es

A. 2000 75.000KM 11.500 eu	A. 1996 175.000KMS 2.500 eu
A. 2007 60.000KMS 17.900 eu	A. 2010 23.000kms 11.500 eu

TALLERES TODODIESEL

 T. 932 213 080 - ventas@talleres-tododiesel.com

A.2011 12.000Km 14.600 eu	A. 2011 7.000KM 13.900eu
A. 2010 55.600KM 6.500 eu	A.2011 39.800KM 14.600 eu

EXCLUSIVAS PONT
 Sucursal de Sabadell
www.gccondal.com
 T. 937 161 866 Ctra.Prats 77 08028 Sabadell

A.2011 24000KMS 19.000 eu	28.600 eu
A.2012 KMO 31.200 eu	A.2012 18000kms 26.900eu

MOTORSOL IMPORT C/ Manso, 9
 08015 Barcelona
 T. 933 250 800-669 718 629
www.motorsolimport.es

A.2012 9800KMS 8.900 eu	A.2011 10300KMS 15.900 eu
A.2011 18860KMS 20.300 eu	A.2010 20300KMS 9.900 eu

TAES MOTOR

 T. 932 749 980 - www.seatbarcelona.com

A.2009 23.000KMS 10.990eu	A. 2009 70.000KMS 16.990eu
A. 2011 12.000KMS 17.990 eu	A.2009 39.000 KMS 11.990 eu

Doncoche
 T. 934 785 100 - www.don-coche.es

14.350 eu PREU AMB FINANCIACIÓ PEUGEOT	16.950 eu
17.000KMS, AIRE, CD.. 6.500 eu	2011 30.000KM, CLIM, BT, FULL 9.850 eu PREU AMB FINANCIACIÓ PEUGEOT

EUTRASA

 T. 617.374.811 - www.eutrasa.com

SEP-2009 35.900 eu	SEP-2011 35.900 eu
ENE-2006 14.500 eu	OCT-2009 16.900 eu

Auto Buigas

 T. 93 652 02 03
www.bmwpremiumselection.es/autobuigas

A.2010 29.600 KMS 11.390 eu	A.2011 17.000 KMS 10.600 eu
A.2011 8.000 KMS 16.800 eu	A.2012 8.000 KMS 13.700eu

MAVISA TERRASSA

 Avda.Can Jofresa, 35 08223 Terrassa
 T.937 360 000 - Sr. Enrique Viñuales
www.vallescar.es

ABR.2012 12.000KM 17.200 eu	17.700 eu
SEP.2012 20.000KM. 25.500 eu	SEP.2012 19.000KM 17.500 eu

Letamendi

 T. 934 538 800 - www.letamendi.com

JUL.2012 KM-0, GAR.2014 14.500 eu	MAR.2012 6.322 KM GAR.2014 11.500 eu
MAR.2012 11.387 KM GAR.2014 15.200 eu	ENE.2012 10.864 KM GAR.2014 17.500eu

Badal81

 CITROEN ESPAÑA BADAL
 T. 932 274 662 www.citroenbadal.citroen.es

A.2012 3.000KM 27.900 eu	A.2011 22.000KM 16.900 eu
2012 4.000KM 22.900 eu	2012 6000KM 59.900 eu

NOU MOTOR

 T. 938 723 332 - www.noumotor.com

TOYOTA AURIS 1.4D ACTIVE 90CV A. 2010 40500 KM 11.900 eu	VOLKSWAGEN GOLF 1.6 TDI ADVANCE 105CV A. 2010 36.400KM 14.900 eu
RENAULT MEGANE EXPRESSION 1.5 DCI 105CV A. 2010 60.000KM 11.900 eu	RENAULT GRAN MODUS EMMOTION DCI 65CV A. 2010 33.500KM 8.900 eu

RENAULT OCASIÓN
GARANTIE SAINT JAMES
C/14, SANGONERES, 4 TEL: 93 259 14 79 - WWW.PRECIOS-DE-VOH.COM

RENAULT SCÉNIC G.SCÉNIC 1.5DCI EN EXPRESSION DISL A. 2012 KM 0 19.700 eu	RENAULT LAGUNAG.T 2.0 DYNQUE TOM TOM A. 2012 KM 0 21.700eu
CHRYSLER VOYAGER GRAND 2.8CRD LX DIÉSEL A. 2009 32.468KM 20.500 eu	DACIA DUSTER 1.5DCI LAUREATE 110 DIÉSEL A. 2011 22.940KM 14.700eu

RENAULT OCASIÓN
GRUPAUSER

AUDI A3 2.0 TDI Cabrio 140 Cv Sep'09, 42.000 Km 20.850 eu	RENAULT SCENIC 1.6 Dci Eco2 Emotion 10Cv Mar'11, 27.000 Km 14.900 eu
SKODA SUPERB COMBI 2.0 Tdi 140 Cv Dic'10 12.000 Km 18.900 eu	VW.SCIROCCO 2.0 Tdi DSG Rline 140 Cv, 140 Cv Ene'11, 27.000 Km 24.900 eu

3DARC
AUTOMOVILES GRUPO 3DARC
T. 93274 46 26 - www.tresdarc.com

CITROEN DS4 HDI DESSING DIÉSEL MANUAL A. 2011 20.000KMS 8.000 eu	CITROEN GRAND C4 PICASSO HDI 110 CMP EXCLUSIVE Diésel Automático A. 2008 110.500KMS 11.900 eu
CITROEN C3 14 i SX Gasolina Manual Berlina A. 2010 45.930KMS 8.500 eu	CITROEN DS3 VTI 120 CAS Gasolina Automático A. 2010 12.500KMS 16.500 eu

CITROEN Carrion
T. 933 355 400 - www.carrion.citroen.es

NISSAN Qashqai 1.5 dci Acenta Diésel Manual Todo Terreno A. 2012 18.000KMS 17.600 eu	NISSAN Micra 1.2 Acenta Gasolina Manual A. 2012 10.700KMS 9.700 eu
NISSAN GT-R Black Edition Gasolina Automático Coupé A. 2010 15.700KMS 68.500 eu	NISSAN Qashqai 1.6 dci Tekna Premium 4x2 Diésel Manual A. 2011 14.500KM 23.900 eu

NISSAN MOTOR LLANSÀ
C/Sangoneres, 4 (Frente a IKEA) L'Hospitalet de Llobregat
T. 93 259 14 79 - ventas12@motorllansa.es

SEAT ALHAMBRA 2.0 TDI 140CV SPORT + XENON 7P DIÉSEL MANUAL A. 2009 66.000KMS 16.500 eu	SEAT IBIZA 1.6 TDI 105CV STYLE DIÉSEL MANUAL A. 2012 10.432KMS 11.900 eu
SEAT TOLEDO 1.2 TSI 85CV REFERENCE GASOLINA MANUAL A. 2012 KM 0 13.668eu	SEAT IBIZA SC 1.4 85CV STYLE GASOLINA MANUAL BERLINA A. 2011 16.750KMS 10.500 eu

GRUP LESSEPS
T. 932 857 575 - www.gruplesseps.com

L'OFERTA MÉS GRAN A PREUS INSUPERABLES

EL MÉS DIFÍCIL SERÀ DECIDIR QUIN T'EMPORTES

3 PRELLONS: L'AMADOR MÉS GRAN DELS ÚLTIMS ANYS

ocasión

Fira Barcelona
Recinte Montjuïc
30.11.2012
09.12.2012

Auto Ritmo

RECAVEN

HONDA CIVIC 1.4 I-VTEC SPORT 100CV GASOLINA MANUAL GAR.60 M MAR.2012 15466KMS 15.900 eu	HONDA CIVIC 2.2 I-DTEC SPORT 150CV DIESEL MANUAL GAR.60 MESES MAR.2012 5000KMS 18.900 eu
HONDA CR-V 2.0 I-VTEC COMFORT SE GASOLINA MANUAL GAR.12 M OCT.2012 KM 0 23.900 eu	HONDA JAZZ 1.4 I-VTEC COMFORT CVT GASOLINA AUT. GAR. 60 MES MAR.2012 11642KMS 14.200 eu
T. 935 054 800 - www.ibertecno.com	

PEUGEOT Partner TEPEE CONFORT HDI 92 Diésel Manual A.2011 22.000 KM 11.900 eu	PEUGEOT 308 SW PREMIUM HDI 110 Diésel Manual A.2009 29.000 16.500 eu
PEUGEOT 3008 BUSINESS LINE 1.6 HDI 112 Diésel Manual A.2012 2.500KM 18.900 eu	PEUGEOT 207 CONFORT 1.4 75 5P Gasolina Manual A. 2011 9.000kms 8.900 eu
TALLERS GARCÍA	
T. 933 718 445 - www.garcia.peugeot.com	

NISSAN MURANO 2.5 DCI 190CV TEKNA PREMIUM 08/2010 21.500 KMS 36.500 eu	NISSAN MICRA 1.2 98CV TEKNA KMO, NAVI, CLIMA LLANT BLUETOOTHSTAR/STOP 12.200 eu
NISSAN X-TRAIL 2.0DCI SE MANUAL 150 CV KMO, GRIS PLATA 28.800 eu	NISSAN QASHQAI 1.6DCI TEKNA PREMIUM 130CV NAVI, CAMARA 360 TECHO PANORAMICO KMO 23.700 eu
BCN: Ciutat d'Asunción, 49-51 C.C. La Maquinista / Pere IV, 363 Badalona: Acer 36, Pol. Ind. Les Guixeres T: 902 02 03 09	

VOLKSWAGEN GOLF TDI 140 28000KMS 18.700 eu	FORD C-MAX URBAN MOVE 84000KMS 6.500 eu
PEUGEOT 208 ACTIVE 92 CV 7000KMS. 15.000 eu	PEUGEOT 207 C.CABRIO 23500Km 11.500 eu
DTO. DE 1.000 Euros si financies con PSA	
AUTO COMERCIAL MAAM	
T. 638 418 410 - maam@maam.es / www.maam.es	

PEUGEOT 207 RC/THP 175 TCS,175CV MANOS LIBRES ,CD,USB, LLAN A.2008 36000KMS 11.500 eu	TOYOTA RAV-4 SOL 2,0 LLANTAS 17CLIMA 150CV GASOLINA ABS 12 M GAR. A.2006 68000KMS 9.995 eu
FORD MUSTANG 4.0 3 P 215CV ABS,ESP,CD,ASR, GAS. MAN. ABR.2012 900 KMS 21.995eu	NISSAN QASHQAI 15 Dci 105CV DIESEL 12 M GARANTIA LLANTAS TECHO A.2008 94000 KMS 11.800 eu
COVESA Bruno Mollet, S.L.	
T. 935 796 500	
Avda. dels Rabassaires, 32 Mollet del Vallès	

NISSAN NOTE 1.4 GASOLINA TEKNA SPORT MANUAL 88CV. KMO 13.400 eu	NISSAN NV200 90CV COMBI 5 PLAZAS 06/2012 3000 KMS 15.000 eu
NISSAN JUKE 1.5 DCI TEKNA PREMIUM NAVI CLIMA A.2012, CAMA TRASERA, 19.100 eu	NISSAN QASHQAI +2 1.5 DCI TEKNA SPORT NAVI, TECHO PANORAMICO A 2012 KM0 23.200 eu
BCN: Ciutat d'Asunción, 49-51 C.C. La Maquinista / Pere IV, 363 Badalona: Acer 36, Pol. Ind. Les Guixeres T: 902 02 03 09	

VOLVO XC90 D5 MOMENTUM ANY 2007 7 PLACES 163000 KM 18.500 eu	VOLVO S60 DRIVE KINETIC ANY 2011 KM 0 24.900eu
VOLVO C70 D3 MOMENTUM AUT. JUL.2012 KM 0 39.800 eu	VOLVO V60 D3 R-DESIGN AUT MATRICULAT JUN.2012 KM 0 34.600 eu
AUTO SAENZ	
T. 932 009 000 - www.autosaenz.es	

BMW 118D MAY.2012 6000KMS 24.900 eu	BMW 116i MAR.2010 28300KMS 15.000 eu
BMW Z4 2.0i DIC.2008 33600Kms 18.500 eu	BMW X1 2.3d Xdrive ENE.2012 13800Kms 31.000 eu
IBERICAR CADI Sant Fruitós	
T. 938 761 011 - www.ibericarcadi.bmw.es	

MINI COOPER ENE.2011 988KMS 19.000 eu	MINI COOPER COUPE NOV. 2011 2200KMS 18.900 eu
BMW X1 1.8XDRIVE MAR.2012 14900KMS 33.000 eu	BMW 630i ABR.2012 KM 0 51.000 eu
IBERICAR KELDENICH	
T. 933 319 800 www.keldenich.bmw.es	

FORD MONDEO TITANIUM S 2.0TDCI 163CV POWERSHIFT DIÉSEL SEC. A. 2012 4.600KM 25.500 eu	FORD GALAXY TITANIUM 2.0TDCI 140CV POWERSHIFT DIÉSEL SEC. A.2012 9.000KM 26.900 eu
MINI MINI COUPER S GASOLINA AUTOMÁTICO COUPÉ A. 2011 26.000KMS 26.900 eu	FORD S-MAX LIMITED EDITION 2.0TDCI 140CV DIÉSEL MANUAL A. 2012 KMS 0 26.500 eu
AUTOMOCIO 2000 DONNAY MOTOR	
C/ D 38-40 Zona Franca - T. 678 442 412 - F. 93 263 20 51 www.automocio2000.com - alfredo@automocion2000.es	

VOLVO XC90 D5 SUMMUM AUTO. 7 PLAZAS DIÉSEL AUTOMÁTICO A. 2012 1KM 53.500 eu	VOLVO C-30 1.6DRIVE MOMENTUM DIÉSEL MANUAL A. 2010 22.000KMS 14.900 eu
VOLVO XC60 DRIVE MOMENTUM Diésel Manual Familiar A. 2012 KM 0 34.500 eu	VOLVO S-40 D3 BUSSINES Diésel Manual A. 2012 1KM 25.800 eu
RONDA 15	
T. 933 392 828 www.ronda15.es	

DODGE VIPER 450CV PIEL ROJA LL 17" 315 KIT XENON SOLO 56000km 32.000 eu	BMW X6 3.5D 286CV, LEVAS, PIEL, BIXE- NON, NAVI, PDC CON CAMARA A.2009 50.990 eu
RENAULT CLIO DCI 105CV, AIRE, TEMPO- MAT, LLANTAS, PARROT A.2006 5.990 eu	AUDI A4 AVANT SLINE, 2.0TDI 140CV, PIEL, LLANTAS, CLIMA, CD, IMPEC A.2008 15.690 eu
WWW.ARRIBANO.COM	
CTRA. BARCELONA, Nº110 CERDANYOLA DEL VALLES-RIPOLLET 08291 BARCELONA TEL./FAX. 93 594 66 35	

	
FIAT PANDA 1.4 100 74 KW (101 CV) GASOLINA A.2007 60.000 KM 6.200 eu	CITROEN C4 1.6 HDI 110 VTS 3P 81 KW (110 CV) AUTOMATICO DIÉSEL A.2008 49.000 KM 9.000 eu
	
FIAT 500C 1.2 SPORT CABRIO 51 KW (69 CV) (4 PLAZAS) GASOLINA A.2010 37.000 KM 12.700 eu	Mercedes-Benz SL 350 200 kW (272 CV) Gasolina A.2006 70.000 km 36.000 eu

stern motor
T. 937 484 484
www.sternmotor.mercedes-benz.es

	
AUDI A6 2.8 FSI MULTITRONIC GASOLINA A. 2012 KM 1 36.400 eu	AUDI A3 SPOR. 1.2 TFSI ATTRACTION GASOLINA A.2011 20.262 KMS 16.900 eu
	
SKODA FABIA 1.6TDI CR STYLE DIÉSEL A.2011 23.920 KM 11.210 eu	SEAT IBIZA 1.6TDI CR STYLE DPF 105 DIÉSEL A.2011 19.245KMS 11.290 eu

sarsa
T. 937 271 122 - www.grupsarsa.com

	
BMW SERIE 1 118D CABRIO DIÉSEL A.2009 57.000KM 20.900 eu	HUMMER H2 6.0 V8 SUT Gasolina A.2006 59.000KM 32.500 eu
	
JEEP CHEROKEE 2.8CRD LIMITED AUT. DIÉSEL A. 2008 86.000 KMS 17.900 eu	LEXUS RX 400 PRESIDENT DIÉSEL A.2008 44.000KMS 31.000 eu

moventa
auto selección
T. 937 484 996 - www.moventoautoseleccion.es

	
VOLKSWAGEN Golf 2.0 T FSI GTI DSG 5p. A.2008 97.000Km 12.990 eu	FIAT 500 1.2 8v 69 CV Lounge 3p. A.2011 35.000Km 8.690 eu
	
ALFA ROMEO Giulietta 1.6 JTdm 105cv Distinctive 5p. A.2011 33.268Km 14.990 eu	ALFA ROMEO MiTo 1.4 78CV Distinctive 3p. A.2011 12.183Km 9.990 eu

AUTOCASIO 88
T. 902 28 86 88 - www.auto88.com

	
SEAT IBIZA 1.6 TDI 105CV STYLE DPF 5P. 89.355KM 8.950 eu	SEAT Leon 1.6 TDI 105cv Style 5p. A.2011 46.832Km 11.950 eu
	
VOLKSWAGEN Golf Cabrio 1.6 TDI 105cv BlueMotion Tech 2p. A.2012 9.500Km 22.490 eu	AUDI A4 Avant 1.9 TDI 5p. A.2008 79.949Km 14.990 eu

AUTOCASIO 88
T. 902 28 86 88 - www.auto88.com

	
MB ML 320 CDI NACIONAL TECHO+XENON+PAQ DEPORTIVO MOD A.2007 24.995 eu	MINI ONE, COOPER Y CABRIO 2005,06,07,08 DESDE 7.995 eu
	
VW.GOLF VI GTI 3 Y 5 PUERTAS MUY EQUIPADO A. 2009 Y 2010 DESDE 18.995 eu	MB CLASE A 150 I, 160CDI Y 200CDI AUTOMATICO Y MANUAL VARIAS UNIDADES DESDE 7.995 eu

autortuno
T. 933 305 868 - www.autortuno.com

SEAT

		
IBIZA 1.6 TDI CR 105CV DPF Style 11.700 €	ALTEA FREETRACK 1.6 TDI CR 105CV 2WD Family Bluetooth 18.500 €	EXEO 2.0 TDI CR 120CV Reference 18.500 €
		
EXEO 2.0 TDI CR 120CV DPF Style + ZL1 14.900 €	ALHAMBRA 2.0 TDI CR 170CV DSG Ecomotive Style 7p 34.500 €	ALTEA XL 1.4 TSI 125CV Style 10.900 €

ESPECIALMENT SELECCIONATS. SEAT SEMINOUS I GERÈNCIA.

- ✓ MENYS DE 3 ANYS D'ANTIGUITAT
- ✓ MENYS DE 50.000 KILOMETRES
- ✓ QUILOMETRATGE GARANTIT
- ✓ REVISATS EN 130 PUNTS
- ✓ GARANTIA DE 24 MESOS
- ✓ GARANTIA AMB COBERTURA EUROPEA

SEAT SELECTION: SEMINOUS AMB VALOR AFEGIT.

GRUP VOLKSWAGEN

CATALUNYA MOTOR	ZONA FRANCA C. AMP ELI 100, 08100 ZONA FRANCA TEL. 93 288 25 00	PLAZA CERDA GRANVA, 140 TEL. 93 742 11 00	AVDA. MADRID AVDA. MADRID, 179 08018 BARCELONA TEL. 93 288 25 00
------------------------	--	--	---

