

**SPORT**

**GREMIMOTOR**  
**.COM**

Gremi  
del Motor

Nº15 Marzo 2011

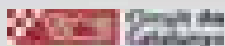
REVISTA | WEB DEL GREMI DE VENEDORS DE VEHICLES A MOTOR

www.gremimotor.com

## Lancia Musa, Urban Limousine



Abona't ja a la velocitat!



**La millor manera de viure  
el món del motor**

### BMW Serie 5 Touring

Premio iF de Oro 2011 por su  
diseño sobresaliente



El candidato de CiU a la  
Alcaldía de Barcelona, Xavier  
Trias, pretende convertir

**Barcelona en la capital  
mundial de la moto  
eléctrica**

WWW.**GREMIMOTOR**.COM

### BORSA VO

Les millors ofertes de vehicles d'ocasió i Km 0  
revisats i garantits pels professionals del Gremi del Motor

... i totes les Ofertes On-Line!

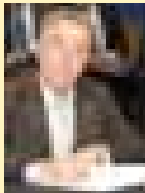
### Consejos útiles para comprar un coche

Al adquirir un vehículo  
confía siempre en los  
profesionales adheridos  
al Gremi del Motor



**movento** Entra al món Movovento  
on tot són avantatges

[www.movento.es](http://www.movento.es)



**MIQUEL DONNAY**  
President del Gremi del Motor  
de Barcelona i Província

Els concessionaris d'automòbils han fet sentir la seva veu. Els venedors de vehicles a motor estan, des de finals del mes passat, una mica més protegits davant les pressions a les que fins ara estaven sotmesos per part de les marques.

Després de l'aprovació pel senat de l'esmena de la Ley de Sotenedibilitat Econòmica, i el successiu pacte al que han arribat les quatre principals associacions del sector de l'automòbil, amb la nova situació poden quedar,

per fi, regulades les relacions comercials entre els fabricants i importadors d'automòbils i la seva xarxa comercial. La nova situació també dota als concessionaris del mateix nivell de protecció contractual del que disposen actualment els agents comercials, el que vol dir que els contractes de distribució ja no podran ser modificats unilateralment per una de les parts. Aquest acord a més, aporta estabilitat als 150.000 treballadors directes de les concessions i a un teixit de 3.500 empreses familiars. Aquesta és una situació que durarà fins, com a màxim, 6 mesos, quan s'espera que s'aprovi la Llei de distribució definitiva, la qual afectarà

rà a la totalitat del sector comercial, i en especial al de l'automòtic, regulant definitivament la situació i posant punt i final a la polèmica viscuda les últimes setmanes. Com he reiterat varies vegades, marques i concessionaris ens necessitem mutuament, però aquesta ha de ser una relació de col·laboració, i això només és possible si s'igualen les condicions de totes les parts. Així doncs, estem vivint un canvi important i positiu en el sector del que ens alegrem i que esperem, com sempre, que el major beneficiat sigui el client final.

La situació convulsa, accentuada els últims dies a causa de les revoltes en el món islàmic, el major exportador de petroli del món, ha propiciat que els governs prenguin mesures per tal d'estalviar energia. En aquest sentit, des de principis de març, ens han demanat (obligat) a conduir més a poc a poc amb l'entrada en vigor del nou límit de velocitat en autovia i autopista a 110 quilòmetres hora decretat pel govern. Per altra banda, s'ha anunciat un "programa" en el que es subencionarà 200 euros per cada pneumàtic (fins al moment un tipus molt difícil de trobar en el mercat) que es canviï. Ambdues iniciatives s'han impulsat en busca d'un estalvi energètic, però també les dues han suscitat molts dubtes ens els ciutadans sobre l'estalvi real que aquestes mesures pretenen complir. Hauré d'esperar a conèixer els resultats assolits d'aquí un temps, però de moment, el dubte que ens queda a nosaltres es de si aquesta, sobretot l'entrada en vigor del nou límit de velocitat, és una mesura d'estalvi o

# Guia del comprador

EMPRESSES AGREMIADES A GVVM DE LA PROVINCIA DE BARCELONA I COL-LABORADORES DE GREMIMOTOR.COM

COTXES		AUDI - VW	
<b>CENTRAL IMPORT, S.L.</b> T.93 817 17 28. 08720/Vilafraanca P	<b>ITALIAN MOTOR VILLAGE BARCELONA</b> T.93 374 76 30. 08940 Cornellà LL.	<b>BRUNO MOLLET, S.L.</b> T.93 497 03 33. 08100 Mollet V.	<b>MAVISA</b> T.93 745 14 14. 08206 Sabadell.
<b>GRUP LETAMENDI, S.L.</b> T.93 453 88 00. 08011 Barcelona	<b>TURIAUTO, S.A.</b> T.93 661 52 00. St. Boi de Llobreg.	<b>DONNAY MOTOR 2000</b> T.93 292 70 00. 08015 Barcelona	<b>PORSCHE</b> <b>CENTRO PORSCHE BARCELONA</b> T.902 200 911. 08008 LH Llob.
<b>MOTORISOL IMPORT, S.L.</b> T.93 235 08 00. 08015 Barcelona	<b>NOU MOTOR</b> T.93 872 33 32. 08241 Manresa.	<b>NOU MOTOR</b> T.93 731 88 28. Terrassa/Manresa.	<b>RENAULT</b> <b>GRUP AUSER</b> T.902 48 49 00. 08203 Sabadell.
<b>SARSA</b> T.93 731 88 28. Terrassa/Manresa.	<b>BMW - MINI</b> <b>AUTO BUGAS, S.L.</b> T.93 204 55 52. 08017 Barcelona	<b>KELDENICH</b> T.93 212 45 00. 08022 Barcelona	<b>SEAT</b> <b>AUTO INDEPENDENCIA, S.A.</b> T.93 456 22 82. 08026 Barcelona
<b>MOTOR CADÍ, S.A.</b> T.93 876 10 11. 08272 St. Fruitós de Bages.	<b>CITROËN</b> <b>AUTOTÈCNIC CARLS, S.L.</b> T.93 458 08 34. 08037 Barcelona	<b>CITROËN BADAL 81</b> T.93 227 46 00. 08014 Barcelona	<b>CATALUNYA MOTOR</b> T.93 298 25 04. 08040 Barcelona
<b>GARAJE CONDAL, S.A.</b> T.93 716 18 66. 08208 Sabadell.	<b>COMERCIAL CITROËN</b> T.93 661 46 16. Sant Boi	<b>J.P. CARRIÓN</b> T.93 335 54 00. 08901 LH de LL.	<b>GARAJE RIO, S.L.</b> T.93 680 08 84. 08750 Molins de Rei
<b>FIAT - LANCIA - ALFA</b> <b>AUTO 88, S.A.</b> T.93 232 97 11. 08013 Barcelona	<b>STERM MOTOR</b> T.93 748 44 84. Sabadell / Sant Quisne / Terrassa	<b>NISSAN</b> <b>MOTOR LLANSA</b> T.902 150 350. 08029 Barcelona	<b>LESSEPS MOTOR</b> T.93 285 75 75. 08023 Barcelona
	<b>NISSAN</b> <b>MOTOR LLANSA</b> T.902 150 350. 08029 Barcelona	<b>TALLERS TODDHEISEL, S.L.</b> T.93 221 30 80. 08005 Barcelona	<b>SKODA</b> <b>SARSA</b> T.93 727 11 22. Sabadell
	<b>PEUGEOT</b> <b>AUTO COMERCIAL MAAM</b> T.93 264 95 00. 08907 LH Llob.	<b>OPEL</b> <b>MASTERNOU</b> T.93 313 59 12. 08020 Barcelona	<b>GRUP LETAMENDI, S.L.</b> T.93 453 88 00. 08011 Barcelona
	<b>MULTIMARCA</b> <b>AUTO CLOT</b> T.93 455 60 79. 08013 Barcelona	<b>RONDA 15, S.L.</b> T.93 339 28 28. 08028 Barcelona	<b>VARIS</b> <b>DEKRA</b> T.902 500 316 www.dekra.es
		<b>MENS ELECT</b> T.93 360 04 45. 08027 Barcelona	<b>MARCAU &amp; LUZZAR ASESORES</b> T.93 454 16 63 www.mcau-luzzar.com
		<b>AUTOSAEENZ, S.A.</b> T.93 200 90 00. 08021 Barcelona	<b>Autosale</b> T.91 340 00 22. 28027 Madrid

una imposició innecessària que, una vegada més, està lluny de motivar al consumidor davant la compra/us del vehicle privat.

No vull acomiadar aquesta editorial sense fer referència a la catàstrofe que està vivint el Japó des del passat 11 de març. Amb el dolor que qualsevol persona sent al posar-se a la pell de qui està patint tal situació, s'uneix la preocupació de com afectarà que el país en el que s'aglomeren les fàbriques d'algunes de les principals marques mundials, hagi de paraitzar la seva activitat per un temps indefinit, a més de les pèrdues de tota la producció ja venuda i que estava a punt per ser exportada. Les conseqüències del que ha passat al Japó són totalment imprevisibles, també les que afecten al nostre sector, però el que si que es pot preveure que, tot i els afectes internacionals que això està causant, el mercat no es paraitzarà, i per tant, caldrà veure quines són les alternatives a les que optaran les xarxes comercials d'altres països que fins ara es proveïen de les fàbriques del Japó per seguir amb la seva activitat normal.

Una cordial salutació a tots.

  
Miquel Donnay  
president del GVVM

## GREMIMOTOR.COM

President	Miquel Donnay
Secretari General	Joan Blancafort
Direcció	Vicenç Cascajo Josep M <sup>a</sup> Satué
Redacció	Gremimotor
Maquetació	Mercè Ricart Marc Gisbert
Publicitat	Publigrèmi, S.L. C/ Angli, 9 Tel. 93 280 15 00 publi@publigrèmi.com

## Gremi del Motor



Compri o vengui el seu vehicle en establiments identificats amb el nostre distintiu

Símbol de **Garantia i Qualitat** dels millors professionals

Ens trobarà a [www.gvvm.es](http://www.gvvm.es) i a [www.gremimotor.com](http://www.gremimotor.com)

Garantia i Qualitat

**FECAVEM**  
Federació Catalana  
de Venedors de  
Vehicles a Motor

[www.gvvm.es](http://www.gvvm.es)

# Lancia presenta el Musa 5th Avenue



Para mí la belleza es lo primero. Y el Nuevo Musa me complace con cada una de sus líneas.

Me convence con los detalles cromados. Me conquista con cada detalle.

Elegante en la parte delantera, con su

nueva calandra. Cuando desfila, corta la respiración, descubriendo una parte trasera totalmente rediseñada.

En el Nuevo Musa, la belleza se traduce en estilo. Y es un estilo inimitable. El suyo. El mío.



La marca de automóviles italiana **Lancia presento** en la cita más importante de la moda española, Cibeles Fashion Week, uno de los modelos más espectaculares: el **Lancia Musa "5th Avenue"**, la máxima expresión de la elegancia de la City Limousine, se diferencia por la carrocería bicolor (Bianco Angelico y techo Nero Masaccio), logotipo específico, cristales tintados, llantas bicolor de 16" y una original serigrafía en los montantes que recuerda el skyline neoyorquino. Ex-

clusividad y elegancia también dentro del nuevo vehículo como demuestra el preciado revestimiento de piel Poltrona Frau en el salpicadero y en los asientos con un distintivo efecto "capitonné" (un acolchado realizado completamente a mano y hasta ahora reservado para la decoración más refinada). Disponible con los propulsores 1.3 Multijet de 95 CV y 1.4 de 95 CV gasolina (los dos con Start&Stop de serie) el **nuevo Lancia Musa "5th Avenue"** con un completo equipamiento

de serie: climatizador bi-zona, radio CD mp3 con mandos en el volante, antinieblas, ESP, sensores de lluvia y luminosidad, cruce control, sensor de aparcamiento y techo GranLuce. Lancia se mantiene fiel después de más de 100 años en su compromiso de fabricar automóviles potentes, confortables, elegantes, refinados y con cierta discreción.

Más información:

MUSA 5TH AVENUE	1.4 16 V Gasolina	1.3 Multijet Diesel
<b>Potencia</b>	95 CV	95 CV
<b>Emisiones g/Km</b>	Euro 5	Euro 5
<b>Cilindrada</b>	1.368 cc.	1.248 cc.
<b>Velocidad máx. km/h.</b>	175 Km/h	173 Km/h
<b>Consumo mixto l/100 Km</b>	6,6	4,4

## ESTRENA UN SEAT Y... ¡HAZTE UN REGALO!



### ¡REGALO ENTRE 50-200€ GRATIS!



¡Y MÁS!

Reservado para clientes que compran un SEAT nuevo. El regalo se otorga en función de la configuración del vehículo. El regalo se otorga en el momento de la entrega del vehículo. El regalo se otorga en el momento de la entrega del vehículo. El regalo se otorga en el momento de la entrega del vehículo.

**SEAT** **SEAT** **SEAT** **SEAT**

## BMW ofrece una nueva interfaz que amplía la conectividad del iPod

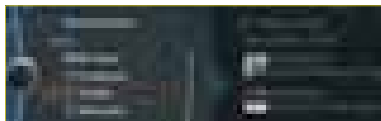
**App BMW Connected: escuchar la radio web, enviar y recibir mensajes de Facebook y Twitter**

**PlugIn: sencillo manejo en el automóvil de la función iPod del iPhone**

**Reproducción de vídeo: podcasts también en el automóvil**

Por primera vez y siguiendo al lanzamiento de MINI Connected, BMW Group ahora también ofrece algunas aplicaciones para iPhone, para que puedan utilizarse de manera integrada en un BMW. Esta capacidad amplia la ya extensa gama de características de BMW ConnectedDrive con una función que hasta la fecha no se conoce en la competencia. Con esta oferta, BMW subraya de nuevo su papel líder en el ámbito de la integración de tecnología en

el automóvil. Esta nueva opción está diseñada para mejorar la integración del Apple iPhone en el automóvil, y estará disponible desde primavera de 2011 coincidiendo con el lanzamiento del nuevo Serie 1 Coupé y del nuevo Serie 1 Cabrio. Esta opción costará en España unos 160 € (dependiendo del modelo) y estará disponible en todos los modelos excepto para el BMW Serie 1, 3 puertas y para el BMW Serie 1, 5 puertas.



## La mejor manera de viure el món del motor

**T'apassona el món del motor?** Ara tens l'oportunitat de formar part del col·lectiu d'Abonats Socis del Circuit i unir-te als milers d'aficionats que gaudeixen cada temporada dels millors campionats del món del motor. Viure-ho des del Circuit és la millor manera de sentir-te part de l'espectacle! **Abona't ja a la velocitat!**

A partir d'una tarifa anual, com a Abonat Soci tindràs accés a totes les curses del calendari esportiu del Circuit de Catalunya, com el Gran Premi de Espanya de Formula One (19-22 de maig); el Gran Premi Aèrol de Catalunya de MotoGP (8-10 de juny); l'Esperit de Montjuïc (2-5 d'abril); la novetat d'aquesta temporada; el CEV (18-19 de juny); les 24 Hores de Motociclisme (15-17 de juliol); les 24 Hores d'Automobilisme (23-25 d'octubre); World Series by Re-

nault (7-9 d'octubre); i Open GT (28-30 d'octubre), entre altres curses. A més, amb el carnet d'Abonat Soci obtindràs múltiples avantatges, com un 15% de descompte en producte oficial de marxandatge del Circuit, 25% de descompte en Tandes, visites guiades gratuïtes descomptes durant els entrenaments de F1), descomptes en la compra d'entrades pels dos Grans Premis, en GT's, karting i buggies així com activitats exclusives i

promocions especials. En el moment d'unir-te al col·lectiu dels Abonats Socis, podràs triar entre disposar d'un seient personalitzat a qualsevol de les Tribunes del Circuit, o bé fer-te Abonat Soci de Pelouse. En aquest darrer cas, pots optar a la "Pelouse Privilege", abonament amb el qual podràs accedir a qualsevol zona de Pelouse i a la vegada accedir a l'espai d'accés exclusiu conegut com la "Zona de Socis", amb aforament limitat.



## 4 Tripulaciones salen a la pista para la 21ª edición del Rallye Aïcha des Gazelles

- El próximo 22 de marzo se dará la salida del 21º Rallye Aïcha des Gazelles, una carrera automóvil 100% femenina, que se desarrollará en el desierto marroquí y en la que todo depende de la brújula y del mapa.
- Por primera vez, 4 tripulaciones de la red Women@Renault estarán inmersas en la competición de 2011 a bordo del Duster para tratar de lograr un nuevo podio tras la victoria de Isabelle Charles en 2010 con este mismo vehículo.

Cuatro tripulaciones **Women@Renault** con una sola idea en mente: superarse.

Convencida de que la diversidad es un factor de éxito para la empresa, la empresa Renault ha optado por reforzar el lugar que ocupan las mujeres y en marzo de 2010, lanzó el plan Women@Renault y su red social correspondiente.

Todas las candidatas voluntarias para el Rallye Aïcha des Gazelles 2011 han sido escogidas entre los miembros de la red **Women@Renault**, que recibió más de cincuenta candidaturas para su primera implicación en el rallye.

Antes de seleccionar las cuatro tripulaciones, Renault puso a las candidatas en situación

real durante un fin de semana de selección. Allí se mezclaban pruebas deportivas y técnicas con entrevistas de motivación delante de un jurado, todo ello en unas condiciones muy parecidas a las de la carrera para que las candidatas pudieran saborear la experiencia de antemano.

Además, un cursillo de dos días permitió que las cuatro parejas seleccionadas se familiarizaran con la conducción por arena, con lo que pudieron poner a prueba su capacidad de resistencia y adaptación, así como las del Dacia Duster, antes de enfrentarse a las condiciones reales de la prueba.

Las ocho participantes seleccionadas son originarias de

Francia, Bélgica y Marruecos, con itinerarios profesionales muy diversos, destacando los ámbitos de ingeniería y comercio.

Durante el proceso de selección, han demostrado que su compromiso con esta difícil carrera se basaba en unos valores muy apreciados por el Grupo Renault y respaldados por el plan Women@Renault: un auténtico espíritu de solidaridad y una gran tenacidad.

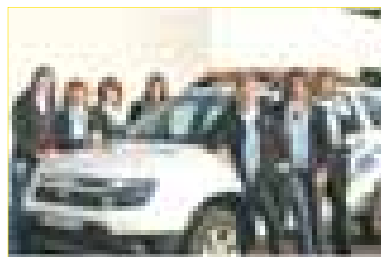


### Dacia Duster

Las 8 participantes de **Women@Renault** y las 12 participantes del grupo La Poste recorrerán los 2.500 kilómetros de la carrera a bordo de un Dacia Duster.

Lanzado en abril 2010, el todoterreno Duster es el sexto vehículo de la gama Dacia y está obteniendo un gran éxito en todos los países en los que se comercializa. Disponible en versión 4x4 y 4x2, ofrece una relación precio/habitabilidad imbatible con verdaderas capacidades de superación y para sus versiones diésel, unas emisiones de CO2 muy moderadas.

Al ser un objeto de compra práctico y de disfrute, muchos han sido los clientes seducidos por el Duster, del que ya se han vendido más de 56.000 unidades en Europa (de los cuales casi 20.000 en Francia).



# El BMW Serie 5 Touring consigue el Premio iF de Oro 2011 por su diseño sobresaliente

Este codiciado premio del Foro Internacional de Diseño se presentó en la inauguración del CeBIT, en Hanover



El éxito de BMW Group se ha basado en el pensamiento a largo plazo y la actuación responsable.

Proporciones armoniosas, diseño superficial exclusivo y un potente atractivo dinámico: con estos atributos, el **BMW Serie 5 Touring** consiguió ganar el premio concedido por el jurado de los mundialmente famosos Premios de Diseño de Producto iF. El 1 de marzo de 2011, el día inaugural de la feria tecnológica CeBIT, el BMW Serie 5 Touring recibió su Premio iF de Oro. Este galardón especial es la mayor distinción concedida por el Foro de Diseño Internacional, ubicado en Hanover. El **BMW Serie 5 Touring** está entre los 50 receptores del Premio de Oro seleccionados entre un total de 993 ganadores de la etiqueta iF 2011.

Las características de diseño destacadas del nuevo BMW Serie 5 Touring son sus proporci-

nes claramente diferenciadoras y el diseño de su superficie, que crea una personalidad que genera una estampa dinámica y potente. Su capó tenso, los cortos voladizos, la mayor batalla del segmento, sus alargadas líneas laterales y una línea de techo dinámicamente inclinada proporcionan al nuevo BMW Serie 5 Touring una armonía y elegancia sin rival entre su competencia. "Estamos muy satisfechos de, en el **BMW Serie 5 Touring**, haber mostrado que la funcionalidad puede ser bonita. BMW combina una fun-

cionalidad excelente con una estética realmente moderna y emocional", declaró Adrian van Hooydonk, Vicepresidente Senior de Diseño de BMW Group. Los Premios de Diseño de Producto iF han sido una distinción de referencia que se concede a los buenos diseños desde que comenzó, en 1953. Como un "sello de aprobación" de diseño globalmente reconocido, las etiquetas iF hacen honor a los logros sobresalientes del diseño y así ofrecen una plataforma para la excelencia en el diseño de productos que serán evalua-

dos por un conjunto internacional de expertos.

El premio de 2011 sumó 2.756 inscripciones de 1.121 participantes de 43 países, todos ellos aspirantes al celebrado premio.

El BMW Serie 5 Berlina y el **BMW Serie 5 Touring** consiguieron ganar el voto de los jurados de la categoría Diseño para el Transporte, y el BMW Serie 5 Touring finalmente logró el ansiado Premio de Oro iF, que reconoce a los 50 "mejores entre los mejores".

La compañía ha establecido como parte integrante de su estrategia la sostenibilidad ecológica y social a lo largo de la cadena de valor, una gran responsabilidad en los productos y un claro compromiso en la conservación de los recursos.

BMW Group ha sido nombrado líder del sector en los Índices de Sostenibilidad Dow Jones en los últimos seis años.



**DISFRUTAR ES SABER VIVIR SIN HORARIOS**

El nuevo BMW 5i es el más cómodo y silencioso de su categoría.

**EL NUEVO BMW 5i ES EL MÁS CÓMODO**

El nuevo BMW 5i es el más cómodo y silencioso de su categoría.

BMW Group  
 Dirección de Marketing  
 BMW España  
 Calle de la Industria, 11  
 28042 Madrid, España  
 Teléfono: +34 91 400 40 00  
 Fax: +34 91 400 40 01  
 E-mail: [marketing@bmw.es](mailto:marketing@bmw.es)

BMW Group España, S.A. - BMW España - BMW España - BMW España - BMW España

# MINI Rocketman Concept: el nuevo formato del placer de conducir en la ciudad

El estreno mundial del MINI Rocketman Concept en el Salón Internacional del automóvil de Ginebra de 2011 propone nuevas y modernas soluciones para disfrutar de la conducción en el tráfico vial urbano

Las características de este concept-car se rigen por las múltiples exigencias que plantea una clientela moderna, que desea disponer de un medio de movilidad que cause placer, permita aprovechar de muchos modos el espacio disponible y que, además, armonice plenamente con su modo de vida. Una vez más, el creativo diseño de MINI consigue transferir de modo auténtico las características y los valores elementales de MINI a un concepto automovilístico orientado hacia el futuro.

El **MINI Rocketman Concept** es un coche compacto, ágil, de tres puertas, que ofrece asientos confortables al conductor, a su acompañante y a un pasajero, y que puede incluir un asiento individual más en el fondo. Asimismo, también el maletero puede adaptarse de manera variada según las necesidades de transporte. El innovador sistema de las puertas y del

portón posterior, especialmente desarrollado para el MINI Rocketman Concept, permite acceder muy cómodamente al habitáculo y, además, facilita la colocación de objetos en el maletero. Gracias a los faldones laterales integrados en las puertas, la zona de acceso se prolonga en el espacio del habitáculo. El portón posterior de dos partes está compuesto por un segmento sujeto al techo y que se abre en gran ángulo, y por un segmento inferior, que al abrirse sale de la carrocería a modo de cajón correído.

El diseño de la carrocería del **MINI Rocketman Concept** se distingue por su interpretación vanguardista de los rasgos típicos de la marca. Recurriendo a tecnologías innovadoras, se propone una solución apropiada para los criterios de movilidad imperantes en las grandes ciudades del siglo XXI, aplicando el principio válido ya en el Classic MINI, de aprovechar al



máximo el espacio disponible de una carrocería de mínima superficie de base. Este modelo es inconfundiblemente un MINI, tanto por sus proporciones, como por diversos rasgos de diseño inconfundibles. En el frente predominan las grandes faros y la parrilla circundada por un marco cromado. También los lados irradian la estética que distingue a los modelos MINI fabricados en serie,

gracias a las grandes ruedas, la estructura de tres partes del coche y la superficie acristalada que lo circunda. Las luces posteriores del **MINI Rocketman Concept** tienen forma trapezoidal arqueada. El techo de cristal transparente está dividido por barras iluminadas que simbolizan las franjas del Union Jack británico. El carácter innovador del concept-car también está acuñado

por el consecuente uso de materiales ligeros y, además, por un equipamiento interior concebido para acrecentar al máximo el placer de conducir. La construcción tipo spaceframe de fibra de carbono, con superficies de llamativa estructura, visible tanto en la parrilla como en el habitáculo, constituye la base para obtener un coche de peso optimizado.

## Seat lanzará este año un "minicoche", más pequeño que el Ibiza

El fabricante español de automóviles Seat, perteneciente al grupo Volkswagen, tiene previsto lanzar este año un nuevo modelo, que se situará en el segmento "MINI" y tendrá menor tamaño que el Seat Ibiza.

Los planes del grupo Volkswagen para reforzar la presencia de sus marcas en el segmento "mini" no se circunscriben sólo a Seat, sino que, bajo la misma plataforma, Skoda también lanzará este año su propio automóvil, que será de menor tamaño que el Fabia.

Seat no estaba presente en el segmento de los "mini" desde el año 2005, cuando suspendió la producción de su modelo Arosa, lanzado al mercado en 1997. Este automóvil compartía plataforma con el Volkswagen Lupo.

Volkswagen tiene previsto empezar a fabricar este año en su planta eslovaca de Bratislava una nueva familia de coches pequeños, que se comercializarán bajo marcas como Seat y Skoda. Este proyecto lleva aparejada una inversión de más de 300 millones de euros.

En principio, está previsto que estos modelos sean pequeños utilitarios, con versiones de tres y cinco puertas. Bratislava es una de las factorías más flexibles del grupo, pues produce actualmente coches de cuatro marcas.

Por su parte, Skoda anunció en febrero pasado que ha comenzado a fabricar en sus instalaciones checas de Mladá Boleslav la nueva transmisión MQ200, que se destinará a esta gama de coches pequeños del grupo Volkswagen.

La compañía checa ha invertido 1.500 millones de coronas (unos 62 millones de euros al cambio actual) en las nuevas instalaciones para producir las transmisiones, que se fabricarán con una cadencia de mil unidades diarias. Esta inversión ha permitido la creación de 270 empleos. Europa Press

## El RACC propugna mesures per estalviar combustible



### La conducció

**Canviar alguns hàbits i adoptar tècniques senzilles de conducció econòmica pot arribar a reduir un 20% el consum de combustible:**

- Fer un curs de conducció econòmica.
- Conduir amb suavitat i evitar les accelerades.
- Engagar el motor sense prémer l'accelerador, encara que es tracti d'un dièsel: n'hi ha prou a esperar un segons després de girar la clau del contacte.
- Utilitzar la primera velocitat només per a sortir i canviar ràpidament a segona.
- Circular amb marxes llargues i a baixes revolucions.
- Preveure les condicions de trànsit i adaptar la velocitat.
- No trepitjar l'accelerador mentre el cotxe està aturat en un semàfor.
- En desaccelerar, aixecar el peu de l'accelerador i deixar sempre la marxa engranada, sense posar el punt mort amb el cotxe en marxa.
- Utilitzar el climatitzador en lloc d'obrir les finestres si se circula a una certa velocitat.
- Apagar el motor si es fan aturades de més d'un minut.
- En un cotxe amb diferents opcions de canvi automàtic, escollir el mode més econòmic.
- No sobrecarregar el portaequipatge.
- Vigilar l'aerodinàmica i no deixar instal·lats permanentment portaequipatges, portaesquíes, etc.
- Moderar la temperatura interior i no baixar del 22 graus a l'estiu.
- Donar prioritat a la seguretat i no al consum, i no córrer riscos.
- Fer un ús racional del vehicle i utilitzar-lo només quan no hi hagi alternativa de transport públic.
- Planificar el viatge per evitar fer voltes innecessàriament.
- Buscar l'estació de servei amb millor preu, o la més propera.

### El manteniment

**El manteniment correcte del vehicle és imprescindible per a reduir el consum de carburant.**

**A l'hora de fer el manteniment del vehicle el RACC aconsella:**

- Comprovar que la pressió dels pneumàtics sigui la correcta.
- Utilitzar pneumàtics ecològics de baixa resistència al rodament.
- Portar els cabalímetres (mesuradors de massa d'aire) en bon estat.
- Fer les revisions que indica el fabricant.
- Controlar i substituir els filtres de la gasolina i el gasoil quan toca.
- No fer servir combustibles premium.
- Controlar el consum periòdicament, un increment anòmal pot ser símptoma d'una avaria greu.
- Portar el climatitzador sempre en bon estat.

**Beautyfree**



COMPRAR LA BELLEZA DE VIBRAR DE MODO FROG, DE ALICORNIA.

GREM  
**Musa**  
2011

**15.300€**

PRECIO DE LISTA (PRECIO DE VENTA RECOMENDADO) DEL VEHICULO CON IVA INCLUIDO Y Gastos de matriculación y transporte. El precio puede variar en función de las características técnicas y de las opciones que se elijan. El precio puede variar en función de las características técnicas y de las opciones que se elijan.

Este precio incluye IVA y gastos de matriculación y transporte. El precio puede variar en función de las características técnicas y de las opciones que se elijan.

**Autos 2011**

DE GRACIA POR CONSULTAR EN: [WWW.GREMIMOTOR.COM](http://WWW.GREMIMOTOR.COM)



El precio puede variar en función de las características técnicas y de las opciones que se elijan. El precio puede variar en función de las características técnicas y de las opciones que se elijan.

## El candidato de CiU a la alcaldía quiere convertir Barcelona en capital mundial de la moto eléctrica

El candidato de CiU a la Alcaldía de Barcelona, Xavier Trias, pretende convertir la ciudad en "capital mundial de la moto eléctrica", y empezará por transformar toda la flota de la Guardia Urbana e instalar enchufes de recarga aprovechando las estaciones del Bicing.

Lo ha prometido en la fábrica de Figueres (Girona) del fabricante Rieju, que en mayo pondrá a la venta la primera motocicleta eléctrica urbana diseñada íntegramente en Catalunya -la Mius, Movilidad Individual Urbana Sostenible-, y que Trias ha visitado para apoyar al vehículo eléctrico y a las empresas del país en "una situación difícil del mundo industrial que no lo pasa bien".

En rueda de prensa, el candidato de CiU ha apostado por que Barcelona no deje de ser "una ciudad de motos" -con más de 290.000 entre motocicletas y ciclomotores-, por lo que ha avanzado que reconvertirá la flota de la Guardia Urbana, ya que es "un acto de coherencia", y suprimirá el impuesto de

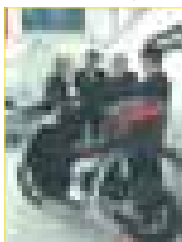
circulación a los barceloneses que compren estos vehículos.

A Trias le gustaría llevar al Ayuntamiento la motocicleta que Rieju ha presentado este lunes, y que saldrá a la venta en mayo por unos 4.000 euros: tiene una potencia de 4 kw, una autonomía de 50 kilómetros, una velocidad máxima de 75 km/h y un tiempo de recarga que varía de las dos horas (para el 80%) hasta las ocho para la completa, aunque el usuario puede modificarlos.

Por ella ya se han interesado empresas como Correos, que ensayará con ella esta misma semana, y en julio Rieju podrá a la venta un ciclomotor eléctrico de 2 kw por unos 3.000 euros, que alcanza los 45 km/h de velocidad y que tiene unos

parámetros similares de autonomía y recarga a la moto de 4 kw; ambas se han diseñado en base a las características de la circulación por Barcelona.

Trias ha vuelto a insistir en que incorporará enchufes para recargar en las estaciones del Bicing, y ha afirmado que hablará con la concesionaria de este servicio de bicicletas -Clear Channel- para aumentar la potencia eléctrica de las estaciones, una de las razones que ha esgrimido el bipartito municipal (PSC e ICV-EUIA) para considerar esta propuesta "imposible" de realizar. Europa Press



## Consejos útiles para comprar un coche

Al adquirir un vehículo confía siempre en los profesionales adheridos al Gremi del Motor



Adquirir un vehículo es una decisión importante, no la dejes en manos de cualquiera, dejate asesorar por un profesional, él te aconsejará y te ayudará a decidir tu mejor opción.

El consejo de un profesional puede hacer ahorrar dinero y problemas.

En los establecimientos de los agremiados TODOS los vehículos de ocasión y usados están revisados y garantizados, y en los vehículos nuevos no hay "sorpresas".

Estar agremiado es sinónimo de "buena praxis".

Solo en los establecimientos agremiados se pueden encontrar las mejores ofertas con la máxima garantía, los mejores precios y la seguridad de adquirir nuestro vehículo a un profesional cualificado, su ex-

periencia, y su profesionalidad son nuestros aliados.

En los establecimientos y concesionarios de los profesionales agremiados encontrarás todos los servicios complementarios a la compra de tu vehículo: opciones en financiación, opciones en aseguradoras, gestoría, garantía... que te ahorrarán tiempo y dinero y complementarán perfectamente tu nueva adquisición.

Son profesionales agremiados todos los concesionarios de las marcas y establecimientos que en su puerta luzca la placa del gremi: búscalas y dejate asesorar por un profesional, confía en él: tu decisión será más fácil y no te equivocaras.

Más de 1.200 profesionales en toda Catalunya están a tu servicio.

# GREMIMOTOR.com

REVISTA I WEB DEL GREMI DE VENEDORS DE VEHICLES A MOTOR

## BUSCA EL TEU COTXE DE SEGONA MÀ AL PORTAL DEL GREMI DEL MOTOR

### Les millors Ofertes de Vehicles d'Ocasió i Km0 Revisats i Garantits per Professionals

Si no trobes el que busques, trucan's 932 801 500 ...i t'ajudarem



Gremi del Motor





NISSAN PATHFINDER 2005 - 12.000 KM 18.900€	TATA INDICA 2008 - 9.000 KM 4.900€
HYUNDAI i10 1.2cc 2008 - 22.000 KM 6.000€	NISSAN MURANO 2005 - 75.000 KM 18.900€
T. 647 845 568 - www.coboconcessionaris.es	

NISSAN TERRANO 3.0DI LUXURY Automàtic - 154 CV 2004 - 105.000 KM 15.900€	NISSAN XTRACOL. 2.20CI TITANIUM PACK 2007 - 40.000 KM 19.500€
NISSAN INTERSTAR L2H2 2005 - 95.000 KM 10.500€	FORD KUGA 2.0 TDCI TREND 138 CV 2005 - 60.000 KM 20.900€
T. 932 213 080 ventas@talleres-tododiesel.com	

VOLVO C30 2.0D 138 CV - Momentum 2008 - 31.600 KM 15.900€	AUDI A3 SPORTBACK 2.0 TDI 140 2006 - 68.800 KM 15.900€
LAND ROVER FREELANDER 2.2 TD4 160 cu HSE 2008 - 84.500 KM 26.500€	CITROËN BERLINGO 1.6 HDI 110 XTR 2009 - 14.000 KM 15.500€
T. 937 161 866 - www.gccondal.com Ctra. Prats, 77 08028-Sabadell	

FORD GALAXY 2.0 TDCI TITANIUM 2010 - 11.500 KM 25.700€	HONDA CIVIC 1.8 CVT SPORT 2008 - 38.000 KM 11.400€
FORD FIESTA 1.4 TREND 2008 - 68.000 KM 6.950€	FORD MONDEO 1.8 TDCI 2010 - 11.800 KM 18.900€
COVESA Bruno Mollet, S.L. T. 935 796 500 Avda. dels Rabassaires, 32 Mollet del Vallès	

FORD MONDEO 2.0 TDCI 140 CV 2008 - 71.000 KM 14.990€	INFINITI EX 35 300 CV - Automàtic 2009 - 8.000 KM 34.990€
MAZDA MX5 MIATÀ 115 CV 2004 - 24.000 KM 8.900€	AUDI ALLROAD Automàtic 2005 - 134.000 KM 17.900€
T. 933 007 971 - www.firstmotortrade.com	

KIA BORREGO 2.5 CRDI EX AWD Abr. 2004 - 87.000 KM 10.900€	SKODA FABIA 1.2 I Apr. 2007 - 28.000 KM 6.990€
MERCEDES BENZ C 180 KOMPRESSOR SPORT F100 2008 - 82.000 KM 15.900€	FORD FIESTA 1.4 i TREND 2004 - 43.000 KM 5.990€
T. 934 785 100 - www.don-coche.es	

www.seatmotor.es

**A CATALUNYA  
MOTOR ESTALVIA  
FINS A UN 35%  
I ESTRENA COTXE**

Ibiza 1.9 TDI 105CV  
Style, seminou  
**11.000 €**

León TDI 105CV  
Sport Limited, seminou  
**12.000 €**

Cordoba TDI 100CV  
Reference, seminou  
**9.000 €**

Exeo TDI 2.0 CR 143CV  
Style Plus, seminou  
**18.000 €**

Freerack 2.0 TDI 170CV  
4WD, seminou  
**17.000 €**

Altea XL TDI 105CV  
Style Family, seminou  
**16.500 €**

**ESPECIALMENT SELECCIONATS.**  
LA MILLOR SELECCIÓ DE SEAT SEMINOUS, KM 0 I GERÈNCIA DE CATALUNYA.

- ✓ MENYS DE 2 ANYS D'ANTIGUITAT
- ✓ MENYS DE 30.000 KILÒMETRES
- ✓ QUILOMETRATGE GARANTIT

- ✓ REVISAT EN 110 PUNTS
- ✓ GARANTIA AMB COBERTURA EUROPEA
- ✓ ASSISTÈNCIA EN CARRETERA LES 24H

- ✓ PROVA DE CONDUCCIÓ
- ✓ FINANÇAMENT ESPECIAL
- ✓ DRET A BESCANVI

**SEAT [SELECTION]. SEMINOUS AMB VALOR AFEGIT.**

**CATALUNYA  
MOTOR**

ZONA FRANCA  
C. A Nº 51- POL. IND. ZONA FRANCA  
TEL. 93 298 25 00

PLAZA CERDÀ  
GRAN VÍA, 140  
TEL. 93 332 11 00

AVDA. MADRID  
AVDA. MADRID, 179 (ESQ. GALILEO)  
TEL. 93 330 29 62

GRUP VOLKSWAGEN

AUDI Q7 4.2 FS QUATTRO TRIPTRONIC Ago 2009 - 84.000 KM 35.000€	NISSAN TIDA 1.6 GDI Acacia Abr 2009 - 29.900 KM 11.900€
TOYOTA AVENTIS 2.0D 40 BDL Mar 2007 - 81.000 KM 13.500€	SAAB 9-3 1.9 T1D Linear Sport 150 Nov 2007 - 75.900 KM 14.500€

T. 937 484 996 - www.moventoautoseleccion.es

SKODA FABIA 1.2 TSI STYLE Blau amb rostre color gris plata Mai 2010 - 5.545 KM 11.600€	SMART FORTWO COUPE 45 PURE Jul 2008 - 5.786 KM 8.350€
AUDI A3 SPORTBACK AMBITION 2.0 TDI S-Tonic DSD Park G-Line Feb 2010 - 5.545 KM 28.900€	FORD C-MAX 1.8 TDi2 Trend Vermel Feb 2008 - 72.334 KM 11.950€

T. 932 439 105 - www.m-automocion.com

AUDI A4 Avant 1.9 TDI Multitronic BLUE 2008 - 140.000 KM 10.950€	CITROËN BERLINGO HDI 90 XTR PLUS 2010 - KM 0 15.900€
CITROËN C2 1.4 HDI 70 COOL 2008 - 36.900 KM 8.250€	SEAT Ibiza 1.4 TDI Reference 80 CV IVA deducible Mar 2008 - 64.500 KM 7.600€

T. 933 355 400 - www.carriñoncitroen.es

BMW Cooper 120 CV 2010 - 16.000 KM 16.700€	BMW 116 d Paq. Drive 2008 - 25.883 KM 18.200€
BMW 320 D Touring 177 CV - Full equip 2009 - 26.000 KM 33.900€	BMW X1 xDRIVE 20D 177 CV - Full equip 2010 - 13.400 KM 37.300€

T. 933 319 800 www.keldenich.bmw.es

HONDA Civic 1.4 Sport 2010 - 13.836 KM 15.300€	HONDA Civic 2.2 GT Sport 2010 - 3.000 KM 19.900€
HONDA CR-Z 1.5 Sport Híbrida 2010 - 2.000 KM 19.300€	HONDA Insight 1.3 IMA Elegance Híbrida 2010 - 18.000 KM 14.985€

T. 935 054 800 - www.ibertecno.com

PEUGEOT 807 PREMIUM HDI 136 2010 - KM 0 27.500€	PEUGEOT 4007 SPORTPACK HDI 156 2010 - KM 0 30.700€
PEUGEOT 308 SW PREMIUM 2010 - 8.600 KM 15.500€	PEUGEOT PARTNER COMBI ORIGIN 2010 - KM 0 11.800€

T. 638 418 410 - maam@maam.es

MERCEDES A 150 - Aut 273 portes Dic 2009 - 19.900 KM 15.300€	MERCEDES C 220 CDI Avantgarde 459 portes Abr 2007 - 71.000 KM 22.900€
MERCEDES SLK 200 K Cabrio Abr 2009 - 7.847 KM 36.900€	MERCEDES A 180 CDI Coupe Avantgarde Mai 2009 - 29.000 KM 18.300€

T. 937 484 484  
www.sternmotor.mercedes-benz.es

SKODA FABIA 1.4 TDI Young Dic 2009 - 22.025 KM 9.950€	AUDI A5 3.0 TDI QUATTRO Coupé Jul 2008 - 55.571 KM 99.500€
SKODA YETI 2.0 TDI CR Experience 3-2 Energy Mai 2010 - 6.889 KM 21.000€	SEAT ALTEA 1.9 TDI REFERENCE Mar 2007 - 64.600 KM 12.400€

T. 937 271 122 - www.grupsarsa.com

AUDI A6 2.0 Tdi Avant Multitronic - 140 CV Nov 2006 - 78.000 KM 16.855€	SUBARU Forester 2.5 XT Automático GRS - 230 CV Ago 2008 - 74.900 KM 13.345€
VW GOLF 2.0 TFS - 200 CV 271 DIES - GRS - Xtronic Nov 2007 - 55.000 KM 18.800€	VW GADDY 1.9 Tdi KOMBI L16 Modelo Nuevo - 105 CV Feb 2010 - 43.900 KM 14.900€

T. 93274 46 26 - www.tredarc.com

BMW 116d 115 CV - Pack drive 2009 - 20.200 KM 15.500€	BMW 118 143 CV 2009 - 19.000 KM 17.300€
BMW 318d 143 CV - Pack drive 2009 - 31.448 KM 25.900€	MINI COOPER 120 CV - Clima 2010 - 13.880 KM 16.400€

T. 938 761 011 - www.ibericarcadi.bmw.es

RENAULT Megane 1.9 dCi Privilege Jun 2009 - 16.143 KM 16.900€	CHRYSLER VOYAGER 2.8 CRD SE Aut Mar 2006 - 67.458 KM 13.100€
RENAULT CLIO 1.5DCI Expression 85 Mar 2010 - 18.878 KM 10.800€	CITROËN Xsara Xia, PICASSO 1.4 HDI Ecot. Plus Feb 2008 - 50.520 KM 10.800€

T. 937 484 999 - www.auser3000.es

VOLVO S-40 2.4 S40MMA 2005 - 82.000 KM 11.500€	VOLVO V-50 2.4 MONDRIJN Aut. 2005 - 132.000 KM 10.400€
VOLVO S-40 D5 Kinetic 2005 - 88.000 KM 12.900€	VOLVO XC-90 D5 Kinetic 2006 - 135.000 KM 18.800€

T. 932 009 000 - www.autosaenz.es

VOLVO V40 1.6D Drive Monstium 2009 - 10.667 KM 22.000 €	VOLVO V50 D4 R-DESIGN 2010 - 9 KM 30.500 €
VOLVO XC90 D5 AWD MOMENTUM 2010 - 11.590 KM 40.000 €	BMW Serie 3 320 d 2008 - 30.000 KM 22.000 €
T. 933 392 828 - <a href="http://www.ronda15.es">www.ronda15.es</a>	

LEXUS RX300 President 3.0 205 CV PLATA 2009 - 13.000 KM 21.900 €	MINI COOPER S 1.6 184 CV BLANC 2010 - 600 KM 22.300 €
SEAT LEON 2.0 TDI 170 CV FR GRIC 2009 - 13.000 KM 16.500 €	AUDI ALL ROAD 2.5 TDI 180 CV BLAU 2009 - 19.000 KM 15.900 €
C/ta. de Terrasa, 211 SABADELL - Sr. Joan M. Alíer T. 937 360 000 - <a href="http://www.mavis.es">www.mavis.es</a>	

SEAT ALHAMBRA 2.0 TDI 140 CV Styleance 2010 - 8000 KM 26.675 €	SEAT IBIZA 1.6 158 90 CV Styleance 2011 - KM 0 14.500 €
SEAT IBIZA GT TDI 1.6 90 CV Styleance 2010 - 14.950 €	SEAT Leon 1.6 105 CV Styleance 15.000 KM 15.750 €
T. 934 562 282 - <a href="http://www.autoindependencia.net">www.autoindependencia.net</a>	

FORD Tourneo Connect FT 210 CV BLAU - Manual 2007 - 145.000 KM 7.200 €	FORD Mondeo 2.0 TDCI Trend 115 PLATA - Manual 2006 - 70.000 KM 7.900 €
VOLKSWAGEN Golf 1.9 TDI GTI 2002 - 142.000 KM 7.500 €	OPEL Zafira 1.9 CDTI ENJOY Manual - Diesel 2008 - 97.000 KM 13.900 €
C/ Pujades 246, C/Marina 150, C/Pujades 158 T.93 300 35 53 / 93 246 20 22 / 93 309 27 20 <a href="mailto:info@modernmovil.com">info@modernmovil.com</a> - <a href="http://www.modernmovil.com">www.modernmovil.com</a>	

NISSAN Qashqai 1.6 Accrís 2010 - 13.520 KM 17.995 €	NISSAN GT-R Premium Edition 964 2009 - 7.350 KM 69.500 €
NISSAN Cube 1.6 Luxury Dic. 2009 - 11.230 KM 11.950 €	NISSAN Juke Race Sport 2011 - 2.100 KM 17.995 €
T. 932 879 124 - <a href="http://www.rednissan.es/motorllansa">www.rednissan.es/motorllansa</a>	

AUDI 07 3.0 TDI 240 CV S LINE 2009 - 23.000 KM 62.000 €	SEAT LEON 1.6 TDI 105 CV STYLE 2010 - 23.400 KM 15.500 €
SEAT IBIZA SC 1.4 109 95 CV REFERENCE 2011 - KM 0 12.150 €	SEAT ALTEA XL 1.8 TDI 105 CV S 2010 - 25.000 KM 16.800 €
T. 932 857 575 - <a href="http://www.gruplesseps.com">www.gruplesseps.com</a>	

VW PASSAT 2.0 FSI ADVANCE Jun 2011 - 117.000 KM 11.800 €	VW POLO 1.4 TDI 75 CV MATCH-UP Jul 2011 - 85.000 KM 7.800 €
SKODA OCTAVIA 1.8 TDI 105 CV COLLECTION PM. 19.437 €	AUDI A6 3.2 FSI QUATTRO TRIPTRONIC FULL EQUIP Jul 2011 - 153.000 KM 21.800 €
T. 934 538 800 - <a href="http://www.letamendi.com">www.letamendi.com</a>	

VW TOUAREG TDI V10 2010 42.900 €	AUDI TT 2.0 TFSI 200 CV 2007 21.900 €
TOYOTA RAV4 4.2 2D-4D EXECUTIVE 2007 22.000 €	OPEL COMBO 1.7 CDTI 100 CV - COSMO-TOUR 2008 9.900 €
T. 938 723 332 - <a href="http://www.noumotor.com">www.noumotor.com</a>	

SEAT Leon STYLE 1.6 TDI 105 CV 2010 - 14.500 KM 15.700 €	SEAT Leon Reference 1.9 TDI 90CV 2010 - 15.000 KM 14.500 €
SEAT Altea 2.0 TDI Styleance DSG 2008 - 44.000 KM 14.500 €	SEAT Ibiza 1.4 Style 2010 - 12.000 KM 12.800 €
T. 936 800 884 - <a href="http://www.garagerio.es">www.garagerio.es</a>	

**Vehículos americanos  
garantizados al mejor precio**

36.900 €

CHEVROLET CAMARO RS  
12.000 Km - Año 2010

45.000 €

INFINITI FX 37 AWD  
12.000 Km - Año 2010

19.900 €

FORD F150 4x4 doble cabina  
28.000 Km - Año 2006

39.900 €

FORD MUSTANG GT 500 SHELBY  
4.000 Km - Año 2008

28.800 €

FORD MUSTANG PREMIUM PONY  
14.000 Km - Año 2010

43.000 €

DODGE CHALLENGER SRT-8  
7.000 Km - Año 2009

