



Citroën DS 3 "Anti Retro"

1.200 vehículos de ocasión
Del 27 de Noviembre al 8 de Diciembre


Fira Barcelona


ocasión
el salón del vehículo garantizado

Nuevo SEAT Alhambra:

Un monovolumen de gran
versatilidad para disfrutar
en familia.



Range Rover EVOQUE debuta en París

El nuevo y revolucionario Range
Rover EVOQUE hace su debut
mundial al público en el Salón del
Automóvil de París.

El Salón del Caravaning
vende el 80% de su oferta




Geneva Motor Show 2010

Exposición Dinámica: muestra online de vehículos



MIQUEL DONNAY
President del Gremi de Venedors de Vehicles a Motor de Barcelona i Província

En uns moments complicats del nostre país en general, sembla contradictori per part meua animar-vos a comprar vehicles.

Per altra banda, sempre que hi ha situacions econòmiques complicades hi ha qui sap trobar l'oportunitat on d'altres només i veuen obstacles. Saber analitzar el moment actual de manera positiva és en molts casos el que diferencia uns i altres. En aquest sentit comprar ara un vehicle és una molt bona decisió.

Avui totes les marques estan pensant a tancar l'any complint uns objectius de vendes. És precisament ara, quan podem trobar eines rebaixes més espectaculars. A part, continuament s'estan fent diferents fires arreu de Catalunya dedicades al vehicle nou i d'ocasió.

És important que tots els que estigueu dubtosos de si comprar o no un vehicle, tingueu clar que la situació actual és totalment conjuntural.

Molts factors són els que han provocat que els venedors de vehicles s'hagin vist abocats a treure's aquest estoc de vehicles de sobre.

Ara només és decisió vostra si aprofitar-ho o no. Jo com a President del Gremi de Venedors de Vehicles a Motor només us vull donar un consell per evitar mals de cap, compreu sempre el vostre vehicle en un establiment adherit al nostre Gremi i identificat com a tal. Com diu la nostra placa identificativa són sinònim de Garantia i Qualitat.

Si voleu localitzar quins establiments agremiats teniu a prop de casa entreu a la nostra web i informeu-vos www.gvmm.es

Miquel Donnay
president del GVMM



GREMIMOTOR.COM

President	Miquel Donnay
Secretari General	Joan Blancafort
Direcció	Vicenç Cascajo Josep M ^a Satué
Redacció	Gremimotor
Maquetació	Mercè Ricart Marc Gispert
Publicitat	Publigremi, S.L. C/ Angli, 9 - Tel. 93 280 15 00 publi@publigremi.com

Gremi de Venedors de Vehicles a Motor



Compri o vengui el seu vehicle en establiments identificats amb el nostre distintiu

Símbol de **Garantia i Qualitat** dels millors professionals

Ens trobarà a www.gvmm.es i a www.gremimotor.com

Guia del comprador

EMPRESSES AGREMIADES A GVMM DE LA PROVINCIA DE BARCELONA I COL-LABORADORES DE GREMIMOTOR.COM

COTXES	FIAT - LANCIA - ALFA	OPEL	VOLVO
AUDI - VW CENTRAL IMPORT, S.L. T.93.817 17 28. 08720/Vilafraça P GRUP LETAMENDI, S.L. T.93.453 88 00. 08011 Barcelona MOTORSOL IMPORT, S.L. T.93.325 08 00. 08015 Barcelona	FIAT 088, S.A. T.93.232 97 11. 08013 Barcelona ITALIAN MOTOR VILLAGE BARCELONA T.93.374 76 30. 08940 Cornellà LL TURIAUTO, S.A. T.93.661 52 00. St. Boi de Llobreg;	MASTERNOU T.93.313 59 12. 08020 Barcelona T.93.243 91 00. 08030 Barcelona PEUGEOT AUTO COMERCIAL MAAM T.93.264 95 00. 08907 LH Llob. MAVISA T.93.745 14 14. 08206 Sabadell.	AUTOSANZ, S.A. T.93.200 90 00. 08021 Barcelona RONDA 15, S.L. T.93.339 28 28. 08028 Barcelona MULTIMARCA AUTO CLOT T.93.455 60 79. 08013 Barcelona AUTOMOCIÓN CARDEDEU T.93.841 89 39. 08440 Cardedeu AUTOMÓVILES EL MÀS BARATO S.L. T.93.223 86 87. 08038 Barcelona AUTOMÓVILES 3DARC T.93.274 46 26. 08033 Barcelona MODERNMOVIL T.93.309 27 20. 08005 Barcelona MOVIENTO T.93.484 996. Sabadell RENOVATIO CARS T.93.490 28 95. 08028 Barcelona VICE VERSA 360 T.93.812 30 27. 08551 Tona OK AUTOMOCIÓN T.93.243 91 05. 08030 Barcelona
NOU MOTOR T.93.872 33 32. 08241 Manresa. SARSA T.93.731 88 28. Terrassa / Manresa BMW - MINI AUTO BUGAS, S.L. T.93.204 55 52. 08017 Barcelona	BRUNO MOLLET, S.L. T.93.497 03 33. 08100 Mollet V. DONNAY MOTOR 2000 T.93.292 70 00. 08013 Barcelona MODERNMOVIL T.93.309 27 20. 08005 Barcelona SEPAUTO MOVIL, S.A. T.93.875 23 00. 08227 Terrassa	PORSCHE CENTRO PORSCHE BARCELONA T.902.200.911. 08908 LH Llob. RENAULT GRUP AUSSER T.902.48.49.00. 08203 Sabadell SEAT AUTO INDEPENDENCIA, S.A. T.93.456 22 82. 08026 Barcelona CATALUNYA MOTOR T.93.298 25 04. 08040 Barcelona GARAJE RIO, S.L. T.93.680 08 84.08750 Molins de Rei LESSEPS MOTOR, S.A. T.93.285 75 75. 08023 Barcelona	AUTOMÓVILES EL MÀS BARATO S.L. T.93.274 46 26. 08033 Barcelona MODERNMOVIL T.93.309 27 20. 08005 Barcelona MOVIENTO T.93.484 996. Sabadell RENOVATIO CARS T.93.490 28 95. 08028 Barcelona VICE VERSA 360 T.93.812 30 27. 08551 Tona OK AUTOMOCIÓN T.93.243 91 05. 08030 Barcelona
KELDENICH T.93.212 45 00. 08022 Barcelona MOTOR CADÍ, S.A. T.93.876 10 11. 08272 St. Feliu de Bages.	HONDA GERMAN MOTORS, S.A. T.93.846 63 33.08400 Granollers IBERTECNO T.93.505 48 00. 08006 Barcelona HYUNDAI SSANGYONG-ISUZU COBO CONCESIONARI T.93.462 78 50. 08930 St.Adrià B.	SKODA SARSA T.93.727 11 22. Sabadell. GRUP LETAMENDI, S.L. T.93.453 88 00. 08011 Barcelona SSANGYONG - TATA AUTOMÓBILS BESOLI, S.L. T.93.810 93 73. 08800 Vilanova i la Geltrú.	MICROCOTXES MINICARS CATALUNYA, S.L. T.93.652 17 93. 08030 St. Boi LL VARIS DEKRA T. 902 500 316 www.dekra.es ASSEGURANCES.CAT T.902.519.227 www.assegurances.cat MACAU & LLUZZAR ASSESORS T.93.454 16 63 www.macau&lluizar.com MENSALECT T.93.360 04 45. 08027 Barcelona
MOTOR CADI, S.A. T.93.876 10 11. 08272 St. Feliu de Bages.	CHEVROLET AUTOMÓVILES GRAU SABADELL, S.A. T.93.745 04 44. 08206 Sabadell. CITROËN AUTOTÈCNIC CARS, S.L. T.93.458 08 34. 08037 Barcelona GARAJE CONDAL, S.A. T.93.716 18 66. 08208 Sabadell. COMERCIAL CITROËN T.93.661 46 16. Sant Boi J.P. CARRIÓN T.93.335 54 00. 08901 LH de LL.	HONDA GERMAN MOTORS, S.A. T.93.846 63 33.08400 Granollers IBERTECNO T.93.505 48 00. 08006 Barcelona HYUNDAI SSANGYONG-ISUZU COBO CONCESIONARI T.93.462 78 50. 08930 St.Adrià B.	MICROCOTXES MINICARS CATALUNYA, S.L. T.93.652 17 93. 08030 St. Boi LL VARIS DEKRA T. 902 500 316 www.dekra.es ASSEGURANCES.CAT T.902.519.227 www.assegurances.cat MACAU & LLUZZAR ASSESORS T.93.454 16 63 www.macau&lluizar.com MENSALECT T.93.360 04 45. 08027 Barcelona

DEKRA refuerza su crecimiento en el sector del automóvil en España

DEKRA continúa su crecimiento en España con la creación del holding DEKRA Automotive Spain. En él se integrarán DEKRA Expert, DEKRA Homologación, DEKRA Calibración y DEKRA Consulting. DEKRA ITV España, seguirá dependiendo directamente de la matriz del Grupo, DEKRA AG. Madrid y Barcelona se constituyen como sedes de esta expansión, a las que previsiblemente se sumarán otras tres ciudades como puntos estratégicos desde los que cada compañía seguirá desempeñando sus funciones:

- DEKRA Expert continuará con sus servicios de peritación y valoración de daños.
- DEKRA Homologación verifica vehículos de todas las categorías: turismos, industriales, mo-

tocicletas y transporte de pasajeros.

- DEKRA Calibración tiene como objeto la calibración de equipos de medición y reparación de talleres y concesionarios del sector del automóvil.
- DEKRA Consulting facilita servicios de consultoría para la mejora de procesos en gestión y venta de vehículos de ocasión (VO), centrados en marketing de concesionarios, en implementación de sistemas y estándares de calidad de marca.
- DEKRA ITV España tiene como objeto social la inspección técnica de vehículos, una actividad cuya liberalización en la Comunidad de Madrid permitirá a DEKRA, líder mundial en este negocio, estar presente también

en España. Tras la polémica por presunta falta de competencia en el negocio de ITV's (que ha sido objeto de una sentencia del Tribunal Supremo y en repetidas ocasiones ha estado bajo la lupa de las autoridades de la competencia en España y en Bruselas), la liberalización parece haber llegado al sector y con ella las opciones para que DEKRA pueda entrar en él. El Consejero-Delegado de DEKRA Automotive Spain será Juan Maties García, que ya ejercía dichas funciones en DEKRA Expert. La facturación de DEKRA Automotive Spain supera los 11 millones de euros, y prevé continuar creciendo mediante adquisiciones para doblar la cifra de negocio en un plazo máximo de 3 años.

Garantia i Qualitat



www.gvmm.es

Nuevo SEAT Alhambra: tecnología para disfrutar en familia

- Una nueva referencia en el segmento
- Nueva carrocería con puertas correderas
- Nueva gama de motores TDI y TSI, más eficientes y con mejores prestaciones
- Magnífico confort de marcha combinado con excelente dinámica
- Mayor funcionalidad y modularidad para 5 ó 7 plazas

El nuevo Alhambra es el resultado de un trabajo de desarrollo que comenzó desde cero, y que combina sus cualidades prácticas con un carácter marcadamente deportivo. Sus cuatro motores conjugan altas prestaciones con una ejemplar eficiencia. El 2.0 TDI de 140 CV apenas consume 5,5 litros a los 100 km, lo que le sitúa como el modelo más eficiente en su segmento.

Las mayores dimensiones de la nueva generación del Alhambra son óptimas para conseguir un monovolumen de gran versatilidad. Tiene 4,85 m. de largo y 1,90 m. de ancho con lo que el espacio disponible es especialmente generoso. Las puertas correderas de gran tamaño permiten acceder cómodamente al interior del coche. El compartimento de carga también brilla por su amplitud. Si se pliegan los asientos de

la segunda fila de la versión de 5 asientos, tiene un volumen de 2.430 litros, lo que significa que la capacidad del maletero es de casi 2,5 metros cúbicos.

El SEAT Alhambra se ofrece en los niveles de acabado Reference y Style, y el equipamiento ya es muy completo en la versión básica. El conjunto de sistemas de seguridad incluye siete airbags, incluido uno de rodilla para el conductor, sistema eléctrico de bloqueo de seguridad de las puertas posteriores, ESP con función de estabilización de remolque y sistema de control de la presión de los neumáticos.

El nuevo Alhambra incorpora dos sistemas que contribuyen de modo decisivo para lograr su alto nivel de eficiencia: el sistema Start-Stop y la función de recuperación de la energía, que se incluyen de serie en todos los motores excepto en el 2.0 TSI de 200 CV.



El SEAT Alhambra llega al mercado con cuatro motores de cuatro cilindros de avanzada tecnología: dos motores diésel TDI y dos mo-

tores de gasolina TSI. La potencia de estos motores empieza por 140 CV y llega hasta 200 CV. Los cuatro propulsores tienen inyec-

ción directa y sistema turbo, una combinación que redundará en un elevado nivel de potencia y en un ejemplar grado de eficiencia.

FICHA TÉCNICA

NUEVO ALHAMBRA	1.4 TSI	2.0 TDI CR	2.0 TDI CR DSG	2.0 TDI CR DSG
Cilindrada	1.390	1.968	1.968	1.968
CV	110	140	140	170
Emisiones g/Km	167	143	149	154
Consumo mixto l/100 Km	7,2	5,5	5,7	5,9
Vel. Máx. Km/h	197	194	191	204

NOVA SEAT ALHAMBRA.

El nuevo SEAT Alhambra es un monovolumen de gran versatilidad que ofrece un espacio interior amplio y cómodo para hasta 7 pasajeros. Con su nueva carrocería y puertas correderas, el SEAT Alhambra ofrece un acceso cómodo al interior del coche. El compartimento de carga también brilla por su amplitud. Si se pliegan los asientos de la segunda fila de la versión de 5 asientos, tiene un volumen de 2.430 litros, lo que significa que la capacidad del maletero es de casi 2,5 metros cúbicos.

El SEAT Alhambra se ofrece en los niveles de acabado Reference y Style, y el equipamiento ya es muy completo en la versión básica. El conjunto de sistemas de seguridad incluye siete airbags, incluido uno de rodilla para el conductor, sistema eléctrico de bloqueo de seguridad de las puertas posteriores, ESP con función de estabilización de remolque y sistema de control de la presión de los neumáticos.

El nuevo Alhambra incorpora dos sistemas que contribuyen de modo decisivo para lograr su alto nivel de eficiencia: el sistema Start-Stop y la función de recuperación de la energía, que se incluyen de serie en todos los motores excepto en el 2.0 TSI de 200 CV.

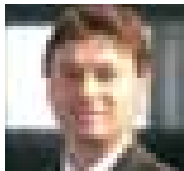
El SEAT Alhambra llega al mercado con cuatro motores de cuatro cilindros de avanzada tecnología: dos motores diésel TDI y dos motores de gasolina TSI. La potencia de estos motores empieza por 140 CV y llega hasta 200 CV. Los cuatro propulsores tienen inyección directa y sistema turbo, una combinación que redundará en un elevado nivel de potencia y en un ejemplar grado de eficiencia.

SEAT ALHAMBRA

SEAT ALHAMBRA

SEAT ALHAMBRA

SEAT ALHAMBRA



Aleix Planas
Director
Salón Ocasión de Fira
de Barcelona

**“Adquirir un
vehículo de ocasión
es realizar una
compra inteligente”**

La demanda de coches usados está repuntando, tras la subida del IVA de los vehículos nuevos y el fin de las ayudas del Plan 2000E. Cada vez más compradores se deciden por el mercado de ocasión movidos por el factor precio, la variedad de la oferta y las garantías que presenta el canal profesional y que no se encuentran en las transacciones entre particulares. Del 27 de noviembre al 8 de diciembre, Fira de Barcelona abre el Salón Ocasión con más de 1.200 vehículos seminuevos para todos los gustos y bolsillos. Hemos hablado con su director, Aleix Planas.

¿Se prevé que la tendencia alcista de las ventas de vehículos de segunda mano se vea reflejada en esta 30 edición del salón?

Preveemos un aumento del interés respecto a anteriores ediciones y, por tanto, que se incrementen las ventas. En el salón hay excelentes oportunidades en vehículos seminuevos de todas las gamas, descuentos muy atractivos y promociones especiales. Quien esté buscando un coche, le sacará más partido al presupuesto que quiera gastarse, ya que podrá conseguir un automóvil de mayor gama o mejor equipado con descuentos que pueden llegar hasta el 30% respecto a uno nuevo, dependiendo del segmento, y con todas las garantías. Es una compra inteligente.

¿Qué oferta se encontrará el comprador en la feria?

Estarán representadas las principales firmas de automóviles y habrá precios para todos los gustos y bolsillos. Desde los 5.000 euros de los utilitarios más sencillos hasta vehículos de lujo que superarán los 100.000 euros. Normalmente predominan los vehículos de entre 1 y 2 años, provenientes del stock de las divisiones de VO y de los concesionarios oficiales de las marcas. Además de las garantías que ofrecen las empresas ex-

positoras, el salón realiza un control de admisión para que haya un estándar de calidad. Para ello la entidad independiente Dekra revisará cada uno de los vehículos que se ponen a la venta para acreditar su buen estado y funcionamiento.

¿Cuál es el perfil del visitante que acude al salón?

El perfil del visitante del salón se corresponde con jóvenes que buscan su primer vehículo, familias interesadas en adquirir un segundo o tercer coche para alguno de sus miembros, parejas con hijos pequeños que desean un coche familiar, o personas con un mayor poder adquisitivo que prefere los coches del segmento medio-alto o alto. La mayoría de los visitantes acuden al salón, después de comparar condiciones con el mercado de vehículos nuevos. Cada vez más, se nota que entre los visitantes hay un mayor conocimiento de las ventajas de adquirir un vehículo seminuevo y es fácil encontrar compradores experimentados de coches de ocasión que saben encontrar las mejores ofertas.



Badal 81 con las puertas abiertas

El vehículo que busca, el servicio que necesita

A 150 metros de la ciudad de la Justicia, en el límite con Hospitalet, nace en 1967 el primer concesionario Citroën de Barcelona.

Con más 40 años de historia al servicio del cliente, 18.000 m² y un equipo formado por más de 70 profesionales altamente cualificados, Citroën Badal 81, en la salida de la Ronda del Mig "Constitució-Ciutat de la Justícia", abre las puertas de su servicio Post Venta con instalaciones de carrocería, mecánica i servicios rápidos como mantenimientos y cambio de neumáticos, amortiguadores o frenos, servicios todos ellos garantizados y realizados por el personal más cualificado.

Además en Badal 81 encontrará en su exposición de vehículos nuevos todas las novedades de Citroën para satisfacer las necesidades de profesionales, empresas, flotas y particulares, que pueden contemplar en sus instalaciones la totalidad de los modelos disponibles.

En sus nuevas instalaciones por Riera Blanca, 177 se pueden encontrar además una amplísima gama de Vehículos de Ocasión con la enseña Citroën Select Vehículos de Ocasión totalmente revisados y garantizados por la marca. Todo ello junto a la salida de metro de Santa Eulalia (Línea 1) y con un parking gratuito.



12 DÍAS A PRECIOS INSUPERABLES

LO BUENO DE LA OCASIÓN CUAL TE LLEVAS



BMW 25 años de experiencia en tracción total



25 años después del lanzamiento al mercado del primer modelo de BMW con sistema de tracción en las cuatro ruedas, el fabricante más exitoso del mundo de coches selectos también ha logrado ocupar un lugar privilegiado en el

mercado mundial de los coches con tracción total. Entretanto, el 25 por ciento de los modelos BMW vendidos en todo el mundo están equipados con el sistema BMW xDrive. Y el continuado éxito de los modelos X de BMW contribuye fundamentalmente a esta situación. BMW ofrece 45 modelos con xDrive, el sistema que permite distribuir de manera variable el momento de impulsión entre las ruedas delanteras

y las ruedas traseras.

La excepcional variedad abarca desde los modelos X de BMW, abarca modelos de las series 3 y 5 de BMW, y llega hasta las berlinas de lujo de la serie 7 de BMW.



LETAMENDI: 40 años

Este año se celebran los 40 años de la constitución de la compañía. Desde sus inicios Grupo Letamendi ha estado siempre ligada al mundo de la automoción. La historia de la compañía se remonta a finales de la década de los sesenta. Para esas fechas se creó un concesionario Seat en la Plaza Letamendi (que dio el nombre a la compañía). Años más tarde, a finales de los setenta, se trasladó la sede a la ubicación actual en la calle Valencia 177. Para esas fechas Grupo Letamendi, S.L. era concesionario de Seat, Volkswagen y Audi.

A lo largo de la historia de Letamendi, ha representado a todas las marcas del Grupo Volkswagen (Seat, Skoda, Volkswagen y Audi) tanto como concesionario oficial de coches como Servicio oficial.

Actualmente Letamendi cuenta con unas instalaciones de más de 5.000 m2 en el centro de Barcelona. En éstas se representa a tres marcas del grupo Volkswagen (Skoda, Volkswagen y Audi). Las actuales instalaciones cuentan con la última tecnología para la reparación de vehículos en todas las áreas: servicios de mantenimiento, mecánica pesada, plancha y pintura.

Grupo Letamendi

Work Shop en Catalunya Motor

El pasado 15 de octubre se realizó en Catalunya Motor, y aprovechando el lanzamiento del Nuevo Seat Alhambra, un interesante workshop en el que prestigiosos fotógrafos de publicidad pudieron asistir a la clase magistral de fotografía de coches, impartida por Enric Climent y patrocinada por Catalunya Motor, Canon y Casanova Foto.



VallèsCar Holding, nova web

El Grup d'automoció VALLESCAR HOLDING té nova plana web on hi ha tota la informació referent a qui son, als concessionaris que formen el grup, els serveis, fotos de les botigues, ubicació i planol. Destacar la facilitat de navegació, la rapidesa i l'agilitat en trobar en la informació.

www.vallescar.es

BMW Group y PSA amplían su cooperación a sistemas híbridos

El desarrollo de componentes híbridos para vehículos de tracción delantera forma parte de la cooperación que afianzará las economías de escala significativamente.

Munich, París. BMW Group y PSA tienen la intención de ampliar su cooperación con la inclusión de componentes híbridos para vehículos de tracción delantera.

Por tal motivo, Norbert Reithofer, Presidente del Consejo de Administración de BMW AG, y Philippe Varin, Presidente del Consejo Directivo de PSA, han firmado un

memorándum que refleja los propósitos de ambas compañías.

Los componentes serán para utilizar en vehículos de tracción delantera con sistemas eléctricos de propulsión. El desarrollo conjunto, la producción de componentes y el sistema de compras conjunto incrementarán de forma notable las economías de escala para ambas partes. También permitirá estandarizar elementos clave en la fabricación de vehículos eléctricos.

"Esta cooperación será determinante para crear una estructura

de costes competitiva en el campo de los vehículos eléctricos. A su vez, también representa otro paso importante en el camino hacia la movilidad sostenible," ha explicado Reithofer.

"Estamos contentos de ampliar nuestra cooperación, comenzada hace varios años, basada en la fuerte relación existente entre nuestras empresas" ha añadido Philippe Varin, quien ha subrayado que "combinando la experiencia de ambas partes en tecnologías híbridas crearemos una clara ventaja competitiva".



DISFRUTAR ES SABER VIVIR SIN HORARIOS

EL NUEVO BMW 31i ES DISFRUTAR

El nuevo BMW 31i es disfrutar. Disfruta de la conducción, de la tecnología, de la seguridad, de la elegancia, de la potencia, de la suavidad, de la precisión, de la armonía, de la emoción, de la pasión, de la alegría, de la felicidad, de la vida.

Range Rover EVOQUE

El nuevo y revolucionario Range Rover Evoque hace su debut mundial al público en el Salón del Automóvil de París el 30 de Septiembre de 2010

El Range Rover Evoque ha hecho realidad el aclamado concept car LRX, manteniendo fiel su espíritu de diseño cross-coupé. Fiel a la marca Range Rover, el Evoque incorpora artesanía manual, lujo y alto rendimiento, todo ello envuelto en un paquete más compacto.

El Evoque, el Range Rover más ligero y eficiente de la marca, demuestra el compromiso con la sostenibilidad ambiental de la marca, al emitir por debajo de 130g de CO₂, posicionándose en lo más alto de los SUV Premium. Dentro de su espectacular exterior, el Range Rover Evoque ofrece a los clientes un hábitculo de lujo con un diseño impecable. Se utilizan materiales de primera calidad y un elegante diseño interior, lo que se da por hecho en un Range Rover.

COMODIDAD TOTAL Y PRACTICIDAD

El conductor adopta una posición más baja en el asiento, que en otro modelo de Range Rover, lo que ofrece una sensación más deportiva pero conservando el importante puesto de conducción, característico de la marca. El resultado es un mayor espacio para la cabeza de lo habitual que en las berlinas deportivas, a pesar de tener el techo de un coupé con un perfil bajo.

A los conductores que utilicen su Range Rover Evoque fuera de la carretera les tranquilizará saber que además de tener una amplia distancia con el suelo, el coche tiene un mejor ángulo ventral, ángulo de ataque y ángulo de salida que otros SUV Premium.

Principales novedades que impulsan un rendimiento más sostenible:

- Tamaño compacto: con 4,350 mm, el Range Rover Evoque es 430 Mm más corto que un Range Rover Sport.
- Tecnología Ligera: materiales avanzados por toda la carrocería y chasis.

- Grupo Motriz Eficiente: motores de gasolina y diesel de última generación con alta eficiencia como la inyección directa y el sistema Stop/Start.
- Tecnología con bajo nivel de CO₂: incorpora dirección asistida eléctrica (EPAS), carga regenerativa inteligente y transmisiones optimizadas.
- Disponibilidad de tracción 4x2: reducción de peso y minimización de pérdidas de tracción.
- Reciclaje y Reutilización: maximizar el uso de materiales sostenibles y reciclados, además de optimizar el reciclaje al final de su vida.

El resultado es un Range Rover que establece nuevos estándares en el segmento de los SUV Premium. Con un motor diesel y tracción 4x2 que ahorra combustible y es capaz de emitir menos de 130 g / km de CO₂.

TECNOLOGÍA TODO TERRENO

Al igual que todos los Range Rover, el Evoque hace uso de la mejor tecnología para maximizar el rendimiento y la seguridad en el reto a las condiciones todo terreno. La principal tecnología es el Terrain Response, que adapta la respuesta de los sistemas del vehículo (el motor, la caja de cambios, el Halex el frenado y el DSC) para cubrir las necesidades del terreno. Optimizando la conducción, el confort y maximiza la tracción.

El Range Rover Evoque tiene cuatro opciones para 4 diferentes terrenos, que se seleccionan a través de un control en la consola central, para optimizar la seguridad y control, el Evoque también



ofrece Control de Descenso en Pendientes (HDC) y Control para la Salida en Pendiente (GRC). El HDC restringe automáticamente la velocidad de descenso con frenos antibloqueo que se ha mejorado, con una interfaz revisada para ayudar al conductor a ajustar la velocidad objetivo con mayor facilidad, para dar un mejor rendimiento. El GRC está relacionado con el HDC, y progresivamente libera los frenos en las pendientes muy empinadas o en las cuestas más progresivas, para tener un máximo control.



GAMA DISPONIBLE

TURBO DIESEL 2.2 LITROS 4X2

EVOQUE ED4 MANUAL (150CV)

TURBO DIESEL 2.2 LITROS 4X4

EVOQUE TD4 MANUAL (150CV)
EVOQUE SD4 MANUAL (190CV)
EVOQUE TD4 AUTOMÁTICO (150 CV)
EVOQUE SD4 AUTOMÁTICO (190 CV)

TURBO GASOLINA 2.0 4X4

EVOQUE SI4 AUTOMÁTICO (240 CV)



Para información detallada, consulte el prospecto.
Reservados todos los derechos. No se permite la explotación económica ni la transformación de esta obra. Queda permitida la impresión en su totalidad.
© 2010 Land Rover. Todos los derechos reservados.
Land Rover es una marca registrada de Land Rover Limited.
Land Rover es una marca registrada de Land Rover Limited.

El Citroën DS3 es el sueño de cualquier estilista

Lejos de dejar indiferente, suscita un aluvión de deseos. En reposo, sus líneas adquieren movimiento, dando vida a un elegante y sutil dinamismo. Compacto, sensual, con clase, siempre listo para progresar, representa la quinta esencia del espíritu innovador de Citroën, de su creatividad, de su tecnología.



El Citroën DS3 marca la diferencia. Una pieza en forma de aleta de tiburón subraya el cinturón de caja y rompe que los canones clásicos del diseño creando una paradoja: la fluidez se opone a la agresividad. El techo parece estar suspendido sobre el habitáculo. Su atrevimiento se hace patente incluso en su mirada. Flanqueando el paragolpes, el alumbrado diurno mediante leds sorprende gratamente. La entrada de aire parece dispuesta a devorar la carretera. La calandra y los chevrones son cromados y están coronados con las siglas DS, un nuevo símbolo de vanguardia que introduce el espíritu del DS3 en la historia de la modernidad.

PERFECCION DEL DISEÑO

Si el exterior le ha conquistado, el interior le seducirá. En los detalles, el DS3 es un canto al lujo discreto; tiene el nivel de acabado que caracteriza a los vehículos de alta gama. Los pedales sport de aluminio antideslizantes ayudan a disfrutar de una conducción confortable en cualquier situación. La palanca de cambios combina el cromo mate con el brillo de un color o del cuero para su perfecto manejo.

El interior del DS3 evidencia un refinamiento sutil y un diseño singular. El DS3 es, ante todo, un vehículo del siglo XXI.

USTED ES ÚNICO, SU DS3 TAMBIÉN

No todos somos iguales, no hay dos DS3 iguales. con opciones de personalización exclusivas, el Citroën DS3 alcanza 38 combi-

naciones diferentes de colores exteriores. Desde el color del techo al de la carrocería, llantas de 16 y 17". Despierte su creatividad e invente el suyo. Dispone de una amplísima lista de elementos de-

corativos que harán su DS3 un universo único: Zebra, Onda, Perla y Urban Tribe. Estas alternativas darán a su DS3 un aspecto exclusivo y moderno en la jungla urbana.

FICHA TÉCNICA

CITROËN DS 3	VTI 95 Airdream	VTI 120 Airdream	VTI 120	THP 150	HDI 70 FAP	HDI 90 FAP Airdream	HDI 90 99 g. Airdream	HDI 110 FAP Airdream
CV	95	120	120	150	70	90	90	112
Emisiones g/Km	134	136	158	155	104	104	99	118
Consumo mixto l/100 Km	5,8	5,9	6,9	6,7	4	4	3,8	4,5
Vel. Máx. Km/h	184	190	190	214	163	182	182	190

Airdream: 1- Emisión de Co2 inferior a 140 gr. / 2- Fabricado en planta con certificado ISO 14001 / 3- 95% de la masa del vehículo reciclable y valor energético.



CITROËN DS3 1.6 HDI 110 FAP 112 CV 190 Km/h 4,5 l/100 Km

Precio de venta recomendado con IVA incluido y gastos de matriculación.
 Precio de venta recomendado con IVA incluido y gastos de matriculación.
 Precio de venta recomendado con IVA incluido y gastos de matriculación.
 Precio de venta recomendado con IVA incluido y gastos de matriculación.
 Precio de venta recomendado con IVA incluido y gastos de matriculación.

PREMIOS

Premio de la Asociación de Distribuidores de Vehículos de Turismo (ADVT) 2010
 Premio de la Asociación de Distribuidores de Vehículos de Turismo (ADVT) 2010



ONE MOTORS

Un nuevo concepto de negocio tras 32 años de experiencia de su fundador

El modelo tomó forma bajo tres parámetros que han redefinido el mercado en los últimos años.

- Cambios en las necesidades del cliente (factor precio)
- Cambios económicos coyunturales
- cambios legislativos (garantía oficial de recambios de las marcas líderes)

ONE MOTORS ha aprovechado estas nicho de mercado para ofrecer un establecimiento con costes e inversiones racionalizados ofreciendo calidad, imagen y confianza a precio de taller independiente.

El servicio que se ofrece es de ta-

ller, neumáticos, aceites y filtro, revisiones y mantenimientos incluidos vehículos de última generación. ITV, navegación y blue tooth, seguridad, equipamientos, etc., es decir todos los servicios relacionados con el vehículo en un mismo centro a precios competitivos y con horarios más amplios.

One motors "el centre de reparació integral" tiene vocación de convertirse en la red de establecimientos referente en el mercado mediante asociados y franquicias.

www.onemotors.com



El Barcelona Harley-Days se celebrará del 8 al 10 de julio del 2011



La gran fiesta Europea de Harley-Davidson en Barcelona se consolida como el evento anual de la marca Americana.

El evento gratuito y abierto a todo el mundo organizado por Harley-Davidson se celebrará por tercera vez en el recinto Fira de Barcelona.

El Salón Internacional del Caravaning vende el 80% de su oferta y contribuye a la reactivación del sector



El Salón Internacional del Caravaning de Fira de Barcelona cerró sus puertas con un balance positivo. A lo largo del salón, se vendieron 364 caravanas y autocaravanas, cifra que representa el 80% del total de vehículos puestos a la venta por parte del centenar de expositores que participaron del certamen. De esta manera, el Salón Internacional del Caravaning ha contribuye a consolidar la reactivación del sector que, en el primer semestre del año, vendió 2.632 caravanas y autocaravanas en toda España.

Además de la venta directa, en el certamen se han iniciado un elevado número de operaciones comerciales que se concretarán en las próximas semanas en los concesionarios, se han realizado muchas compras de todo tipo de accesorios y se ha ofrecido mucha información sobre actividades relacionadas con la práctica del camping. A lo largo del certamen, se han vendido el 7,5% del total de vehículos de ocio (4.796) que se vendieron el año pasado en toda España, según datos de la European Caravan Federation (ECF).

En cuanto al número de visitantes, muchas familias de toda España con niños han acudido a la mayor cita del sector a nivel nacional y del sur de Europa. Según datos de la organización, más de

52.000 personas han visitado el certamen, que se ha convertido en el que congrega mayor público infantil tras el tradicional Festival de la Infancia.

El presidente del salón, Ramón Nuez Pérez, ha afirmado que el certamen ha respondido "a las expectativas de los expositores" y ha asegurado que "el público visitante ha sido de calidad", lo que ha permitido que, incluso, se hayan vendido "vehículos cuyo precio alcanzaba los 100.000 euros".

Junto a la exposición comercial, el Salón Internacional del Caravaning ha contado con un destacado programa de actividades. Así, además de habilitar un parking para caravanas y autocaravanas en el mismo recinto, ha acogido la sexta concentración de este tipo de vehículos en la que, en el

punto del Pilar, participaron 180 caravanas y autocaravanas.

También ha sido sede del XIV Encuentro Profesional de Empresarios del Camping y el Caravaning, en el que se celebró el primer congreso conjunto de la Federación Española de Empresarios de Camping (FEEC) y la Asociación Española de Comercio del Caravaning (ASEICAR). En esta cumbre sectorial, se puso de manifiesto la necesidad de que ambos sectores aprovechen las sinergias existentes para mejorar su imagen de marca.

El salón ha dispuesto de un área de actividades lúdicas infantiles, organizada por la Diputación de Barcelona con el nombre de Fam-Parc, donde cientos de familias han podido disfrutar de una zona de juegos. Eduardo Pérez Moya

La semana fantástica de Automóviles VVV

!!!Liquidamos stocks!!!



SEAT Ibiza 1.4i 16V 105CV



SEAT Ibiza 1.4i 16V 105CV



SEAT Ibiza 1.4i 16V 105CV



SEAT Ibiza 1.4i 16V 105CV



SEAT Ibiza 1.4i 16V 105CV



SEAT Ibiza 1.4i 16V 105CV

Oportunidades sobre ruedas en Fira de Barcelona

El Salón Ocasión pone a la venta 1.200 vehículos seminuevos totalmente garantizados

Cerca de 1.200 vehículos seminuevos se podrán a la venta en el Salón Ocasión de Fira de Barcelona que se celebrará del 27 de noviembre al 8 de diciembre. Las principales marcas –a través de su división de Vehículo de Ocasión V.O.–, concesionarios oficiales y empresas de compraventa aplicarán descuentos y promociones especiales. Así, con el mismo presupuesto para un vehículo nuevo, el comprador podrá llevarse en el acto un coche de ocasión mejor equipado o de mayor gama y con todas las garantías.

Este año, el salón, organizado con la colaboración de la Federación Catalana de Vendedores de Vehículos a Motor (FECAVEM), celebra su 30 aniversario como dinamizador de las ventas del mercado de ocasión en Cataluña. Según el director de la feria, Aleix Planas, "el fin de las ayudas a la compra de vehículos nuevos y la crisis económica está propiciando un aumento de las ventas de vehículos de ocasión". Una tendencia que Planas espera se vea reflejada en esta edición del salón. En el palacio 8 del recinto ferial de Montjuïc, los compradores encontrarán vehículos con menos

de cinco años de antigüedad y es-caso kilometraje. Desde utilitarios al segmento Premium, la mayoría provenientes de Kilómetro cero, gerencia, demostración, cortesía, renting o flotas de alquiler. Los expositores ofrecerán un mínimo de 12 meses de garantía, ampliable en la mayoría de los casos, y la posibilidad de financiación, así como otros servicios complementarios: tramitación de la documentación, contratación de seguros, revisiones, etc. Para que los visitantes puedan realizar la compra con las máximas garantías, la entidad independiente Dekra inspeccionará aspectos relacionados con la seguridad, la fiabilidad mecánica y el acondicionamiento interior y exterior de cada coche y acreditará, de esta forma, su perfecto estado y funcionamiento. Desde el primer día de la feria se podrán consultar las características técnicas de los vehículos expuestos en el portal www.gremimotor.com. Con esta información, el visitante podrá llegar al salón con una selección de los coches de su interés para, ya en el recinto, ver y probar los automóviles, así como comparar precios y condiciones de financiación.



Este año, el salón dura 12 días, uno más de lo habitual. El precio de la entrada es de 3 euros. Para los menores de 18 años acompañados, el acceso es gratuito igual que para los visitantes del salón Auto Retro, dedicado a los coches y motocicletas de colección, que se celebra en el recinto de Montjuïc del 4 al 8 de diciembre.

En la edición del pasado año se vendieron 558 vehículos seminuevos, casi la mitad de los coches expuestos, y se generó un volumen de negocio superior a los 11 millones de euros. Visitaron el salón más de 34.000 personas.



Fira Barcelona

DATOS DE INTERÉS

Salón del Vehículo Garantizado, Ocasión 2010
Del 27 de noviembre al 8 de diciembre

Horario: De 11.00 a 20.00 horas

Palacio 8. Recinto de Montjuïc. Fira de Barcelona

Precio de la entrada: 3 euros

(gratuito para menores de 18 años acompañados de un adulto y para los visitantes de Auto Retro)



Más información:

www.movemento.es



Concesionarios oficiales Volkswagen

Barcelona: www.vw.es | Madrid: www.vw.es
 Valencia: www.vw.es | Sevilla: www.vw.es
 Murcia: www.vw.es | Málaga: www.vw.es



movemento

OPORTUNITATS MAVISA

**Oportunitat
de 1.000€**



Peugeot 307 1.6i 16V
 120.000€ - 119.000€
 Peugeot

**Oportunitat
de 1.000€**



Peugeot 307 1.6i 16V
 120.000€ - 119.000€
 Peugeot

**Oportunitat
de 1.000€**



Peugeot 307 1.6i 16V
 120.000€ - 119.000€
 Peugeot

**Oportunitat
de 1.000€**



Peugeot 307 1.6i 16V
 120.000€ - 119.000€
 Peugeot

**Oportunitat
de 1.000€**



Peugeot 307 1.6i 16V
 120.000€ - 119.000€
 Peugeot

**Oportunitat
de 1.000€**



Peugeot 307 1.6i 16V
 120.000€ - 119.000€
 Peugeot

**Oportunitat
de 1.000€**



Peugeot 307 1.6i 16V
 120.000€ - 119.000€
 Peugeot

**Oportunitat
de 1.000€**



Peugeot 307 1.6i 16V
 120.000€ - 119.000€
 Peugeot

**Oportunitat
de 1.000€**



Peugeot 307 1.6i 16V
 120.000€ - 119.000€
 Peugeot

**Oportunitat
de 1.000€**



Peugeot 307 1.6i 16V
 120.000€ - 119.000€
 Peugeot

**Oportunitat
de 1.000€**



Peugeot 307 1.6i 16V
 120.000€ - 119.000€
 Peugeot

**Oportunitat
de 1.000€**



Peugeot 307 1.6i 16V
 120.000€ - 119.000€
 Peugeot

MAVISA

C/da de Terrassa, 210 - 08205 SARADELLA - Tel. 99 745 04 04
 Avda. Can Soleras, 35 - 08225 TERRASSA - Tel. 99 738 00 00



PEUGEOT

PEUGEOT 308 SW
1.6 HDi Confort 90CV
ago 2009 - 14.750 KM **12.000€**

BMW X3 2.0 D 150 CV
regio 2007 - 45.453 KM **34.900€**

MOVENTO AUTOSELECCION Sabadell
T. 937 484 996 www.moventoautoeleccion.es

SEAT Ibiza 1.9 TDI 100 CV
regio 2009 - 35.916 KM **11.600€**

SKODA OCTAVIA 1.9 TDI 105 CV
TREND regio
ago 2009 - 11.313 KM **13.700€**

SARSA Terrassa
T. 937 271 122 www.grupsarsa.com

BMW 116 Control classic
2 años garantía - Xanon, Clima
dic 2009 - 18.200 KM **23.000€**

**MINI One (55cv) Clima, Llantas
Pack Pepper - Pack Iluminación**
feb 2010 - 15.877 KM **18.000€**

IBERICAR CADI Sant Fruitós
T. 938 761 011 www.motorcadi.bmw.es

C-MAX tend 1.8 160i
115 CV
42.000 KM **13.000€**

**GALAXY LIMITED EDITION 2.0
TDI 140 CV**
6.000 KM **38.800€**

DONNAYMOTOR - AUTOMOCION 2000
T. 932 927 016 www.donnaymotor.com

MB Class A 150 elegancia
Manual, retrovisors abatibles
2008 - 50.000 KM **14.800€**

MB C220 CDI
Interior revisat de pall i lala
2005 - 23.000 KM **39.000€**

STERN MOTOR Sabadell
T. 937 484 894 www.sternmotor.mercedes-benz.es

CHEVROLET 650 CAMARO
255RS Manual
2010

FORD MUSTANG ELEANOR
C-409
2010

USA AUTO IMPORT Cornellà de Ll.
T. 933 775 710 www.usaautoimport.net

SUZUKI SWIFT 1.3 QL 85CV
Gasolina - 3p, ABS RADIO CD
2009 - 30.000 KM **7.000€**

MAZDA 3 1.6 CRD SPORT
109 CV 5p, ABS 6 airbags cc.
2007 - 80.000 KM **6.000€**

VALLES MOTOR Granollers
T. 938 400 388

TOYOTA PRIUS 1.5 VTI HSD
SOL AUTO 111CV 5p
ma 2008 - 267.000 KM **15.950€**

BMW SERIE 1 120 D 154 CV
jan 2005 - 74.755 KM **15.800€**

FORMULA OCASION QIADIS Barcelona
T. 932 988 700 www.formulacion.es

CITROEN Xsara Picasso 1.6
HDI 116 CV SX
feb 2010 - 5.778 KM **13.000€**

CITROEN C4 SEDAN 1.6 116cv
110 CV Col·lecció
dic 2009 - 2.213 KM **12.000€**

CITROEN ESPANA (BADAL 81)
T. 932 274 600 www.citroenbadal.citroen.es

SMART FORTWO
Passion Automàtic **9.600€**

VW GOLF R 270 CV 4p 4 Motion
C-409 **43.300€**

NOU MOTOR Manresa
T. 938 723 332 www.noumotor.com

PEUGEOT 308 confort hd 110cv
Dif. colors - Nòmie 3 unitats
2010 - KM 0 **15.500€**

PEUGEOT 508 premium HDI
150 CV DIF. colors - Nòmie 5 u.
2010 - KM 0 **21.500€**

BARCELONESA (Sr. Joan Puig)
T. 685 188 994 www.barcelonesapeugeot.es

SEAT Ibiza 1.4 85 CV 15v 15v
2010 - 12.132 KM **7.800€**

SMART PASSION 61 CV
1 any garantia
2007 - 25.000 KM **7.800€**

TAES Barcelona
T. 932 749 980 www.taesmotor.com

POO CIEVENNES 140 CV 2.0
2009 - 500 KM **40.000€**

POO SPEESTER R 140 CV 2.0
2009 - 600 KM **40.000€**

RENOVATIO Barcelona
T. 934 902 893 www.renovaticars.com

AUDI A3 Ambition 1.8 TFSI
160 CV
2008 - 23.000 KM **21.900€**

OPEL INSIGNIA ST EDITION 2.0
COTI 150 CV
2009 - KM 0 **21.900€**

VALLESCAR Terrassa
T. 931 143 490 www.vallescar.es

SEAT LEON DIESEL 2.0 TDI FR
170 CV ABS - Airbags
2010 - KM 0 **21.500€**

SEAT Ibiza SPORT COUPE
1.4 TDI Reference 80 CV
2009 - 2.000 KM **11.300€**

GARAGE RIO Molins de Rei
T. 936 800 884 www.garagerio.es

MB GLK 230 CDI
4mats - GPS
ago 2008 **39.000€**

MB C 200 K
Manual
jul 2008 **24.000€**

AUTOMOBILS FERNANDEZ Barcelona
T. 933 632 250 www.afa.mercedes-benz.es

RENAULT MEGANE 1.9 DCI
130 CV GRAND TOUR PRIVILEGE
feb 2008 - 17.391 KM **14.800€**

RENAULT CLIO EXPRESSION
1.5 DCI 85CV gris
ma 2005 - 25.076 KM **10.800€**

AUSER Sabadell
T. 937 484 999 www.auser3000.com

AUDI A1 1.2 T FSI 88 CV
Ambition, moltes extras
2010 - KM 0 **19.400€**

VOLKSWAGEN POLO 1.4 16v
ADVANCE SE CV
2009 - KM 0 **18.800€**

LETAMENDI Barcelona
T. 934 538 800 www.letamendi.com

AUDI Q7 3.0 TDI TRIPTRONIC
2007 **40.000€**

AUDI Q7 3.0 TDI TRIPTRONIC
2007 **39.000€**

AUTOMOBILS RATERA Barcelona
T. 934 578 486 www.ratera.net

CITROEN C4 1.6 HD90 LX 5p.
2010 - KM 0 **12.500€**

CITROEN C4 1.6 HD90 VT NAVI
2010 - KM 0 **15.300€**

GARAGE CONDAL Sabadell
T. 937 161 866 www.gcondal.citroen.es



SEAT

Auto emotion

www.seatmotor.es



Ibiza 1.9 TDI 105CV
Style, seminou
11.000 €



León TDI 105CV
Sport Limited, seminou
12.000 €



Cordoba TDI 100CV
Reference, seminou
9.000 €



Exeo TDI 2.0 CR 143CV
Style Plus, seminou
18.000 €



Freerack 2.0 TDI 170CV
4WD, seminou
17.000 €



Altea XL TDI 105CV
Style Family, seminou
16.500 €

ESPECIALMENT SELECCIONATS.

LA MILLOR SELECCIÓ DE SEAT SEMINOU, KM 0 I GERÈNCIA DE CATALUNYA.

✓ MENYS DE 2 ANYS D'ANTIGUITAT

✓ MENYS DE 30.000 QUILOMETRES

✓ QUILOMETRATGE GARANTIT

✓ REVISAT EN 110 PUNTS

✓ GARANTIA AMB COBERTURA EUROPEA

✓ ASSISTÈNCIA EN CARRETERA LES 24H

✓ PROVA DE CONDUCCIÓ

✓ FINANÇAMENT ESPECIAL

✓ DRET A BESCANVI

SEAT [SELECTION]. SEMINOU AMB VALOR AFEGIT.

Les imatges mostrades d'aquesta comunicació poden no correspondre amb les ofertes reals.

CATALUNYA MOTOR

ZONA FRANCA
C. A Nº 51- POL. IND. ZONA FRANCA
TEL. 93 298 25 00

PLAZA CERDÀ
GRAN VÍA, 140
TEL. 93 332 11 00

AVDA. MADRID
AVDA. MADRID, 179 (ESQ. GALILEO)
TEL. 93 330 29 62

GLK 220 CDI BlueEFFICIENCY

Edición Limitada desde 35.500 €*

En la vida se trata de ir hacia adelante. Con el nuevo GLK 220 CDI BlueEFFICIENCY edición limitada de Mercedes-Benz, el mundo se abre ante usted. El nuevo GLK 220 CDI BlueEFFICIENCY edición limitada es un SUV que combina la elegancia y el confort de un sedán con la robustez y la seguridad de un todoterreno. Con su motor BlueEFFICIENCY de 2200 cc, el nuevo GLK 220 CDI BlueEFFICIENCY edición limitada ofrece un consumo de 6,9 l/100 km (ciclo urbano/extraurbano/combinado) y una potencia máxima de 135 kW (184 CV) a 4200 rpm. El nuevo GLK 220 CDI BlueEFFICIENCY edición limitada es un SUV que combina la elegancia y el confort de un sedán con la robustez y la seguridad de un todoterreno. Con su motor BlueEFFICIENCY de 2200 cc, el nuevo GLK 220 CDI BlueEFFICIENCY edición limitada ofrece un consumo de 6,9 l/100 km (ciclo urbano/extraurbano/combinado) y una potencia máxima de 135 kW (184 CV) a 4200 rpm.



Mercedes-Benz

Modelo GLK 220 CDI BlueEFFICIENCY edición limitada

Motor: 2200 cc, 135 kW (184 CV) a 4200 rpm
 Consumo (l/100 km): 6,9 (ciclo urbano/extraurbano/combinado)
 Emisiones (g/km): 146 (ciclo urbano/extraurbano/combinado)
 Capacidad de carga: 500 kg (distribución homogénea)
 Capacidad de carga máxima: 700 kg (distribución homogénea)

Equipamiento de serie

18" llantas de aleación
 18" llantas de aleación
 18" llantas de aleación
 18" llantas de aleación
 18" llantas de aleación
 18" llantas de aleación

Equipamiento

18" llantas de aleación
 18" llantas de aleación
 18" llantas de aleación
 18" llantas de aleación