



Mini John  
Cooper Works

La competición en la sangre



Reforma de la Ley de Tráfico

Nuevas Normas para una carretera cada vez más segura

Mercedes-Benz Clase C

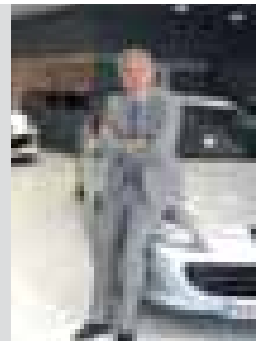
Seguridad y Confort



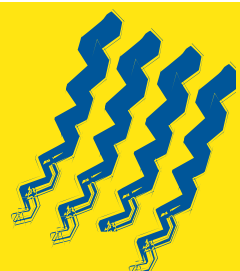
Entrevista

Joaquim Badia Perea

Director de Movento Autoselección



**LOW COST MOTOR**



**Fira Barcelona**  
ENTRADA GRATUÏTA

**Montjuïc**  
29 de maig  
al 6 de juny



TE COSTARÀ CREERLO.

OPEL ASTRA 1.4 130 CV 1307 GASOLINA  
PREU DE 8.900 €

TE COSTARÀ CREERLO, PERÒ EN VEUREM EL DRECHOS VEHICULO SELECCIONAT EN NUESTRO ESTADO A UN PRECIO EXCEPCIONAL.

**TURIAUTO, S.A.**

Ctra. Sta. Creu Coladell, Km. 9,7  
Tel. 93 661 52 00  
San Ildefonso de Llobregat.

Avda. Carriat 191  
Tel. 93 338 15 16  
L'Hospitalet.





**MIQUEL DONNAY**  
(Presidente del Gremi de Vendedores de Vehículos a Motor de Barcelona y provincia)

Avui una nova fira dedicada al vehicle d'ocasió obre les seves portes, es tracta del saló Low Cost Motor, que hem organitzat directament des del Gremi de Venedors de Vehicles a Motor.

Creiem sincerament que ara és quan més falta fan iniciatives com aquesta. Com a Gremi tenim la responsabilitat de no quedar-nos aturats, la crisi no passarà de llarg per aquells que amaguen el cap sota l'ala. És per això que cal ser emprenedor i buscar iniciatives que dinamitzin el mercat. El Low Cost Motor n'és un bon exemple.

El Low Cost Motor es celebra a Fira de Barcelona a Montjuïc del 29 de maig al 6 de juny ininterrompudament. Els visitants podran triar entre una oferta de més de 500 vehicles amb la garantia i qualitat que atorga el Gremi, ja que tots els expositors són establiments agremiats. Es tracta de donar la possibilitat als clients de triar el seu cotxe al millor preu revisat i garantit.

El canvi tributari que patiran els vehicles d'ocasió en els propers mesos i el fet que ens trobem en el millor període estacional per aquest tipus de vehicles, ens fan preveure que el Low Cost Motor serà tot un èxit. Esperem que compradors i venedors en surtin satisfets i que propostes com la que fem des del Gremi s'agafin com a exemple en d'altres sectors d'activitat.

Per a qualsevol dubte pot trucar al Gremi al Tel. 93.415.06.95 o bé consultar la nostra pàgina web: [www.gvvm.es](http://www.gvvm.es) on a l'apartat "Agremiats" podrà consultar fàcilment els establiments adherits.

**MIQUEL DONNAY**

## GREMIMOTOR.com

President	Miquel Donnay
Secretari General	Joan Blancafort
Direcció	Vicenç Cascajo Josep M <sup>a</sup> Satué
Redacció	Gremimotor
Maquetació	Marian García Mercè Ricart
Publicitat	Publigremi, S.L. C./ Anglès, 9 - Tel. 93 280 15 00 publi@publigremi.com

# Guia del comprador

## EMPRESSES AGREMIADES A GVVM DE LA PROVINCIA DE BARCELONA I COL-LABORADORES DE GREMIMOTOR.COM

COTXES	FIAT - LANCIA - ALFA	OPEL	AUTOSAENZ, S.A.
<b>AUDI - VW</b>	<b>AUTO 88, S.A.</b> T. 93 232 97 11. 08013 Barcelona	<b>MASTERNOU</b> T. 93 313 59 12. 08020 Barcelona T. 93 243 91 00. 08030 Barcelona	<b>RONDA 15, S.L.</b> T. 93 339 28 28. 08028 Barcelona
<b>CENTRAL IMPORT, S.L.</b> T. 93 817 17 28. 08720 Vilafranca P	<b>ITALIAN MOTOR VILLAGE BARCELONA</b> T. 93 374 76 30. 08940 Cornellà LL.	<b>PEUGEOT</b>	<b>MULTIMARCA</b>
<b>GRUPO LETAMENDI, S.L.</b> T. 93 453 88 00. 08011 Barcelona	<b>TURIAUTO, S.A.</b> T. 93 661 52 00. St. Boi de Llobreg.	<b>AUTO COMERCIAL MAAM</b> T. 93 264 95 00. 08907 L'H Llob.	<b>AUTO CLOT</b> T. 93 455 60 79. 08013 Barcelona
<b>MOTORSOL IMPORT, S.L.</b> T. 93 325 08 00. 08015 Barcelona	<b>FORD</b>	<b>MAVISA</b> T. 93 745 14 14. 08206 Sabadell.	<b>AUTOMOCIÓ CARDEDEU</b> T. 93 841 89 39. 08440 Cardedeu
<b>NOU MOTOR</b> T. 93 872 33 32. 08241 Manresa.	<b>BRUNO MOLLET, S.L.</b> T. 93 497 03 33. 08100 Mollet V.	<b>PORSCHE</b>	<b>AUTOMÓVILES EL MÁS BARATO, S.L.</b> T. 93 223 86 87. 08038 Barcelona
<b>SARSA</b> T. 93 731 88 28. Terrassa / Manresa	<b>DONNAY MOTOR 2000</b> T. 93 292 70 00. 08015 Barcelona	<b>CENTRO PORSCHE BARCELONA</b> T. 902 200 911. 08908 L'H Llob.	<b>AUTOMÓVILES 3DARC</b> T. 93 274 46 26. 08033 Barcelona
<b>BMW - MINI</b>	<b>MODERNMOVIL</b> T. 93 309 27 20. 08005 Barcelona	<b>RENAULT</b>	<b>MODERNMOVIL</b> T. 93 309 27 20. 08005 Barcelona
<b>AUTO BUIGAS, S.L.</b> T. 93 204 55 52. 08017 Barcelona	<b>SEPAUTO MOVIL, S.A.</b> T. 93 785 23 00. 08227 Terrassa	<b>GRUP AUZER</b> T. 902 48 49 00. 08203 Sabadell	<b>MOVENTO</b> T. 937 484 996. Sabadell
<b>KELDENICH</b> T. 93 212 45 00. 08022 Barcelona	<b>HONDA</b>	<b>SEAT</b>	<b>RENOVATIO CARS</b> T. 93 490 28 93. 08028 Barcelona
<b>MOTOR CADÍ, S.A.</b> T. 93 876 10 11. 08272 St. Fruitós de Bages.	<b>GERMAN MOTORS, S.A.</b> T. 93 846 63 33. 08400 Granollers	<b>AUTO INDEPENDENCIA, S.A.</b> T. 93 456 22 82. 08026 Barcelona	<b>VICE VERSA 360</b> T. 93 812 30 27. 08551 Tona
<b>CHEVROLET</b>	<b>IBERTECNO</b> T. 93 505 48 00. 08006 Barcelona	<b>CATALUNYA MOTOR</b> T. 93 298 25 04. 08040 Barcelona	<b>OK AUTOMOCIÓ</b> T. 93 274 46 26. 08033 Barcelona
<b>AUTOMÓVILES GRAU SABADELL, S.A.</b> T. 93 745 04 44. 08206 Sabadell.	<b>HYUNDAI</b>	<b>GARAJE RIO, S.L.</b> T. 93 680 08 84. 08750 Molins de Rei	<b>MICROCOTXES</b>
<b>CITROËN</b>	<b>SSANGYONG-ISUZU</b>	<b>LESSEPS MOTOR, S.A.</b> T. 93 285 75 75. 08023 Barcelona	<b>MINICARS CATALUNYA, S.L.</b> T. 93 652 17 53. 08830 St. Boi LL.
<b>AUTOTÈCNIC CARS, S.L.</b> T. 93 458 08 34. 08037 Barcelona	<b>COBO CONCESIONARIS</b> T. 93 462 78 50. 08930 St. Adrià B.	<b>SKODA</b>	<b>VARIS</b>
<b>GARAJE CONDAL, S.A.</b> T. 93 716 18 66. 08208 Sabadell.	<b>MERCEDES BENZ</b>	<b>SARSA</b> T. 93 727 11 22. Sabadell	<b>BCA</b> T. 93 949 26 30 00 <a href="http://www.bcaespana.com">www.bcaespana.com</a>
<b>COMERCIAL CITROËN</b> T. 93 661 46 16. Sant Boi	<b>NISSAN</b>	<b>SSANGYONG - TATA</b>	<b>SERVISEGUR MEDIADORS</b> T. 93 276 84 28 <a href="http://www.segurmed.com">www.segurmed.com</a>
<b>J.P. CARRIÓN</b> T. 93 335 54 00. 08901 L'H de LL.	<b>MOTOR LLANSÀ</b> T. 902 150 350. 08029 Barcelona	<b>AUTOMÒBILS BESOLÍ, S.L.</b> T. 93 810 55 23. 08800 Vilanova i la Geltrú.	<b>MACAU &amp; LLUZAR ASESORES</b> T. 93 454 16 63 <a href="http://www.macau-lluzar.com">www.macau-lluzar.com</a>
	<b>TALLERES TODODIESEL, S.L.</b> T. 93 221 30 80. 08005 Barcelona	<b>VOLVO</b>	<b>MENSAELECT</b> T. 93 360 04 45. 08027 Barcelona

**VCH VALLESCAR CAMPA**  
Navarra, 12 - 93 114 34 90 - 08227 Terrassa

**Venda exclusiva a professionals**  
[www.profesionalvallescar.com](http://www.profesionalvallescar.com)

**Vender tu coche es más fácil de lo que te imaginas**

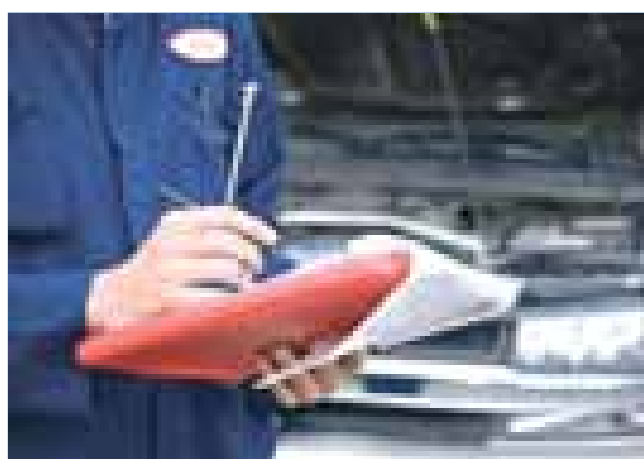
**VENTA FÁCIL** 902 12 12 17  
[www.bca-europa.es](http://www.bca-europa.es)

**BCA**

Los riesgos del valor residual en el negocio del vehículo de ocasión ascienden a 1.600 millones de euros

"El actual modelo de comercialización está agotado" y es necesaria una mayor optimización de los procesos, asegura el director del estudio. Ante el aumento en la oferta de VO, originado por la crisis económica y el descenso en la venta de vehículos nuevos, el mercado del vehículo de ocasión afronta un auténtico reto para mantener sus precios y su rentabilidad. El valor residual de los vehículos de ocasión en Europa podría suponer un riesgo importante para los concesionarios de automóviles y los fabricantes, a menos que adopten medidas. Los riesgos ascienden a más que 1.600 millones de euros.

Fuente: DEKRA / IFA



## ¡ATENCIÓN! TALLERES DE AUTOMÓVILES

Cobramos de las aseguradoras en 7 días  
¡Sin comisiones!

93 360 04 45 - [www.mensaelect.es](http://www.mensaelect.es)

**Mensaelect** Sistemas de gestión electrónica

Avda. Meridiana, 354 3º A-B 08027 BARCELONA - [info@mensaelect.es](mailto:info@mensaelect.es)

# LOW COST MOTOR

## 1ª Fira d'Oportunitats de Vehicles d'Ocasió

“TRIA EL TEU COTXE AL MILLOR PREU REVISAT I GARANTIT”

Hoy Sábado 29 de Mayo se inaugura la 1ª Feria de oportunidades en vehículos de ocasión: LOW COST MOTOR, organizada por el GVVM (Gremi de Venedors de Vehicles de Motor) en Fira de Barcelona, que esperamos se convierta en referencia del sector.

En esta primera edición, los expositores participantes presentarán descuentos y oportunidades en vehículos de ocasión, ofertados en las mejores condiciones, totalmente revisados y garantizados por profesionales del Gremi. Este es el momento ideal para encontrar el coche que estás buscando, al mejor precio y con unas condiciones extraordinarias. Además de la posibilidad de adquirir un vehículo, en la Fira los expositores ofrecen servicios adicionales como tramitación de

documentación, seguros para los vehículos, financiación a medida, ampliaciones de garantía, servicio de mantenimiento y post-venta en sus instalaciones. La coyuntura actual, la próxima subida prevista del IVA, el final del Plan 2000E, las ofertas de los expositores, y el momento del año que invita a cambiar de vehículo de cara a las vacaciones, haran sin duda que el público asistente aproveche las inmejorables ofertas que presentan los profesionales agremiados que partici-

pan. Toda la oferta de oportunidades de vehículos de ocasión de la 1ª fira Low Cost Motor se pueden consultar también por internet, a través del portal especializado **www.gremimotor.com**, donde se actualizará continuamente la oferta de los vehículos expuestos. LOW COST MOTOR recibe el apoyo de las instituciones, de La Generalitat de Catalunya, de l'Ajuntament de Barcelona, de La Cambra de Comerç y de Fira de Barcelona, y cuenta también con

patrocinadores como Dekra, Glasurit y Cetelem que se ponen del lado de los agremiados para que sea posible esta feria. La 1ª Fira LOW COST MOTOR se celebrará en la Plaça de l'Univers a Fira de Montjuïc del 29 de mayo al 6 de junio, con un horario de apertura al público de 11.00 a 20.00 h, y prevee una afluencia de más de 50.000 visitantes, que seguro sabrán escoger entre las ofertas expuestas por los agremiados al GVVM.

**FICHA TÉCNICA:  
LOW COST MOTOR**

1ª Fira d'oportunitats de vehicles d'ocasió

**Organitza:**

GVVM  
(Gremi de Venedors de Vehicles de Motor)

**Lloc:**

Fira de Barcelona - Montjuïc

**Entrada:**

Plaça de l'Univers

**Dates:**

del 29 de maig al 6 de juny

**Horari:**

de 11.00 a 20.00 h.

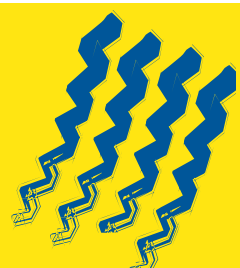
**Entrada:**

Gratuïta

**Mes informació:**

www.gremimotor.com

# LOW COST MOTOR



# Fira Barcelona

ENTRADA GRATUÏTA

# Montjuïc

29 de maig  
al 6 de juny



# SEAT EXEO TDI 120 CV. EXCEPCIONALMENT EQUIPAT PER 18.600 €.

Motors 120 CV • Transmissió manual • ESP • ABS • TCS • Volant multifunció • Bluetooth • Computador de borda • Llamps d'alcó  
1300 CC 110 CV • Entrada d'habitacle amb air • Isofix • Subirrotors de borda • Control de velocitat • Fara antineblia • Reparatge central

**SEAT** AMB 4 ANYS DE GARANTIA\*

SEAT EXEO TDI, HAURIES DE PROVAR-LO.

Modelos SEAT i Vauxhall comercialitzats per a Espanya i França. Els preus són en € (IVA inclòs) i són orientatius. Els preus reals podrien variar. Els preus de venda podrien variar depenent de les condicions de venda i de les opcions. Els preus reals podrien variar depenent de les condicions de venda i de les opcions. Els preus de venda podrien variar depenent de les condicions de venda i de les opcions. Els preus reals podrien variar depenent de les condicions de venda i de les opcions. Els preus de venda podrien variar depenent de les condicions de venda i de les opcions.

**CATALUNYA MOTOR**

ZONA FRANCA  
C. A. NÚM. 1704, 1400 ZONA FRANCA  
TEL. 93 296 21 00

PLAZA CERDA  
SERRA VÍA, 160  
TEL. 93 932 21 00

AVDA. MADRID  
AVDA. MADRID, 179 BIVL GALEÓN  
TEL. 93 108 29 42

## Dekra Expert obtiene las certificaciones ISO 9001 y 14001



### ACERCA DE DEKRA

DEKRA, empresa líder mundial en servicios a la automoción, es especialista en peritación, verificación y certificación, con más de 21 millones de inspecciones técnicas de vehículos (ITV's), más de un millón de peritaciones de vehículos accidentados al año y más de 300.000 inspecciones anuales de vehículos de ocasión (V.O.). DEKRA, que opera en 24 países de todo el mundo, es líder destacado en el sector en España desde hace 75 años.

Estas certificaciones avalan el sistema integrado de gestión de calidad y medio ambiente desarrollado por la compañía.

Dekra Expert, empresa especializada en peritación, verificación y certificación del sector del automóvil, ha obtenido las certificaciones ISO 9001 e ISO 14001 que reconocen el sistema integrado de gestión de calidad y medio ambiente en el que la compañía ha estado trabajado en los últimos meses.

Con el fin de ofrecer una garantía más a sus clientes, estos certificados, reconocidos en más de 170 países de todo el mundo, avalan la calidad de los sistemas utilizados por la compañía, reafirman el compromiso con el medio ambiente de sus procedimientos y garantizan la adaptación de todos

sus servicios a la norma internacional. Asimismo, se reconoce la firme apuesta de Dekra Expert por la mejora continua de la gestión de sus procesos de negocio.

Según palabras de Juan Maties, Consejero Delegado de Dekra Expert, "estos certificados nos reafirman en los cambios que hemos desarrollado en los últimos meses y nos motivan, aún más si cabe, para adaptarnos a las necesidades del Cliente y a mejorar nuestros procesos internos para ofrecer un servicio que siempre debe tener como medio la mejora continua y como meta la excelencia, así como la mejora en la gestión medioambiental."

## Un 22 % de conductores habla por teléfono sin "manos libres" mientras conduce

Más del 90% de los conductores admiten que es peligroso, sin embargo, afirman no poder prescindir del teléfono dentro del coche.



Uno de cada cinco conductores (22%) telefona conduciendo sin tener un dispositivo de manos libres, según una encuesta efectuada por DEKRA. Contrasta con este dato que los encuestados saben que esta práctica está prohibida y al 90 por ciento le parece peligroso hacerlo.

En cuanto a las razones para no disponer de un dispositivo de manos libres destaca que la prohibición no les importa (58%). A casi un tercio de los encuestados (31%) los dispositivos de manos libres les parecen demasiado caros, o el móvil y el dispositivo no son compatibles (24%). Otra de las razones es que no está demasiado controlado (20%). Los conductores jóvenes, por su parte, dicen que no lo tienen a causa de su elevado precio (41%).

Más de uno de cada cuatro conductores (26%) indica que no puede prescindir de utilizar el móvil dentro del coche. Casi un tercio de los hombres (29%) quieren estar disponibles para contestar al móvil mientras conducen, mientras que en las mujeres el porcentaje se reduce (19%). Igualmente, los hombres aventajan a las mujeres en cuanto al equipamiento de los vehículos: el 40% de sus coches tienen un dispositivo de manos libres, mientras que en el caso de las mujeres es el 24%.

En cualquier caso, es importante destacar que en DEKRA advertimos de que el uso del teléfono al volante, incluso con un dispositivo de manos libres, puede distraer a la conducción y aumentar el peligro de accidentes. Según el ingeniero Jörg Ahlgrimm, inves-

tigador de accidentes en DEKRA, "los riesgos se producen especialmente por mirar el teléfono, por ejemplo, para llamar". Es más seguro parar el coche y utilizar el móvil cuando sea posible que conducir hablando por el mismo, aún con un dispositivo de manos libres.

Igualmente, cuando hablemos por el móvil es importante calcular un tiempo de reacción más largo, incluso utilizando un dispositivo de manos libres. El consejo de los expertos es mantener un tráfico fluido, conducir con prudencia y mantener también una distancia de seguridad más larga con el vehículo que nos precede. La encuesta se realizó entre 1.800 clientes de las estaciones de ITV de DEKRA en Alemania.

CONFÍE EN



Líder Europeo en  
certificación de  
Vehículos de Ocasión

Certifique el estado  
de su vehículo

¡Toda la información  
sin sorpresas!

Más de **90 años** inspeccionando  
todo tipo de vehículos en Europa

Infórmese

902 500 316 - [www.dekra.es](http://www.dekra.es)

22 millones de ITVs  
300.000 certificaciones

DEKRA certificado  
para vehículos de  
ocasión



Certificado  
ISO 9001:2008

Certificado  
ISO 14001:2004



# Mini John Cooper Works

## Racing is in our blood

A John Cooper le preguntaron como quería ser recordado... y respondió: " Como un ingeniero de carreras".

Las preparaciones de John Cooper consiguieron en los años 60 numerosos éxitos sobre base de Mini, tanto en circuitos como en Rallys. Entre 1964 y 1967, el Mini Cooper ganó tres veces el Rally de Montecarlo. En 1971 British Motors deja de fabricar el mítico Mini Cooper, después de 150.000 unidades producidas. Durante los 80 proporciona kits de preparación para Mini. En los 90 reaparecen los Mini Cooper. En el 2000 fallece John Cooper y su Hijo Mike Cooper se hace cargo de John Cooper Garage. En 2003 se realiza la primera Mini Challenge. y en 2008 sale a la carretera y al circuito el Mini John Cooper Works.

JCW es la versión más potente de la gama MINI, con un motor de 211 CV, una velocidad máxima de 238 km/h y una aceleración de 0 a 100 de 6,5 seg.

Tiene como base el motor 1.6 del Cooper S al que se le han realizado diversas modificaciones para conseguir los 211 Cv de potencia que le convierte en un utilitario con una potencia específica com-

parable a cualquier deportivo. El consumo de 6,9 l/ 100 Km es moderado para sus prestaciones.

Las modificaciones con respecto al Mini Cooper S son: admisión motor, sistema de escape, control electrónico del motor, refuerzos en culata, pistones... otras modificaciones afectan la suspensión, con reglaje deportivo, la caja de 6 velocidades con modificaciones capaces de soportar el par motor. Los frenos de 16" traseros y de 17" delanteros incorporan pinzas pintadas de color rojo. El Mini John Cooper works calza llantas de 17" Cross Spoke Challenge de sólo 10 kg. con neumáticos Continental «Run Flat», 205/45. R/17. Cuenta con «DSC», «EPS» con dos programas y un botón que modifica tanto la dirección como la respuesta del acelerador. El turbocompresor e inyección directa mejoran en todos los sentidos las versiones anteriores. Cuenta con diez colores combinables y con elementos distintivos como los paragolpes, los faldones y el alerón sobre el techo así como faros de xenon y arranque sin llave.



Se produce en versiones tres puertas, cabrio y clubman. Los tres montan un volante deportivo de tres radios recubierto de piel. Opcionalmente puede llevar asientos tapizados en piel, de diseño deportivo de la marca Recaro, navegador, alarma antirrobo, control de aparcamiento trasero y techo corredizo.

### FICHA TÉCNICA

Modelo	Mini John Cooper Works
Cilindrada	1598 cc
CV	211
Emisiones g/km	165
Consumo mixto l.	6,9
Vel. Máx. Km/h	238
Consumible	Gasolina

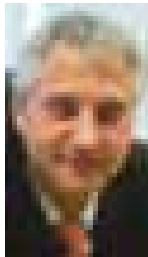


Auto Bulgina, S.L.  
Ronda Gral. Mitre, 29-35  
Tel: 932 52 13 88  
Barcelona  
autobulgina.MINI.es

Passeig de la Bonanova, 9  
Tel: 935 19 47 13  
Barcelona

Ctra. del Post, 15  
Tel: 936 52 03 03  
Sant Boi de Llobregat





**Joaquim  
Badia Perea**

Director  
Movento Autoselección

### 20 anys d'experiència al sector de l'automoció

#### En quina situació es troba el mercat del vehicle d'ocasió?

Com en el cas del nou, el vehicle d'ocasió ha notat els efectes de la crisi. Des de fa un parell d'anys tots els nostres concessionaris de vehicle nou, Stern Motor (Mercedes-Benz), Auser (Renault - Dacia) i Sarsa (Audi, Skoda, Volkswagen i Seat) han vist com disminuïa el seu volum de vendes habitual. El pla 2000E ha ajudat a molts catalans a reduir la inversió que suposa la compra d'un nou vehicle però tot i així, alguns s'han plantejat la compra d'un vehicle d'ocasió. Malgrat que els resultats han estat inferiors als previstos, estem força satisfets dels resultats de Movento Autoselección.

#### Com ha evolucionat el mercat del vehicle d'ocasió en els darrers anys?

Els hàbits de compra han canviat. Fa uns anys la compra d'un cotxe era una elecció gairebé per

tota la vida i actualment és comú tenir més d'un cotxe per vivenda i canviar-los cada certs anys. Això fa que arribin més cotxes al mercat del vehicle d'ocasió amb menys kilòmetres i en millor estat, el que provoca tenir una oferta més atractiva pel seu alt nivell de qualitat i baix cost. Movento Autoselección aposta per aquest tipus de vehicle que, malgrat considerar-se de segona mà, manté moltes de les prestacions d'un vehicle nou.

#### Quin ha estat l'impacte de les noves tecnologies al mercat del vehicle d'ocasió?

Observem un doble impacte. El primer, i segurament el més important, és que les noves tecnologies aplicades a revisions de vehicle fa que les posades a punt siguin molt més acurades que fa uns anys. Aplicacions com la telemetria ens permeten arribar on abans no podríem, donant al

client un control de qualitat més rigorós. L'altre impacte és el que representa l'ús d'internet com a mitjà d'aproximar-se al client podent renovar el catàleg de vehicles de forma instantània.

#### Quines possibilitats genera?

Internet democratitza el mercat i col·loca al mateix pla a tots els competidors. No parlo de venda directa per internet ja que seguim volent poder provar allò que adquirim, sinó que el client disposa de més informació. Avui dia tenim connexió a internet gairebé des de qualsevol lloc, cosa que facilita la comparació: característiques, preus i condicions sobre un vehicle similar. Això ens obliga a ser més exigents amb nosaltres mateixos, però també ens permet arribar a més compradors que volen trobar les millors ofertes.

#### L'esteu aprofitant a Movento?

Nosaltres ja fa temps que estem utilitzant internet mitjançant la nostra pròpia pàgina web [www.moventoautoseleccion.com](http://www.moventoautoseleccion.com) així com publicant els nostres vehicles a les webs especialitzades del sector i hem pogut corroborar que internet s'ha convertit en un mitjà més de venda. La xarxa permet arribar a un públic molt nombrós amb un sol clic, el que ha provocat que gairebé el 20%

de les nostres vendes de vehicles d'ocasió es facin a través d'aquest mitjà i estem convençuts que aquest percentatge s'incrementarà en curt termini.

#### Amb quines novetats arribarà Movento la 1<sup>a</sup> Fira del Vehicle Low Cost de Barcelona?

A la Fira hi estarem presents amb dos stands. El primer és del de Stern Motor, concessionari oficial Mercedes, on tothom qui vingui podrà veure quines opcions de gamma alta oferim actualment; i el segon és un propi de Movento Autoselección, on tindrem cotxes amb preus especials per la Fira sense perdre les garanties que ofereim.

#### Quines són aquestes garanties?

A Movento Autoselección estem segurs que els vehicles d'ocasió

que oferim donen el màxim de les seves prestacions. Per aquest motiu donem 2 anys de garantia a la compra. També volem assegurar-nos que la persona estigui convençuda que ha realitzat una bona compra i oferim canviar-los el vehicle o tornar-los els diners en els primers 15 dies, o durant els primers 1.000 quilòmetres. També oferim vehicle de substitució gratuït en cas que l'usuari tingui algun problema durant el temps de garantia.

Existeixen els vehicles low cost? Existeixen. En els diferents concessionaris de Movento tenim vehicles d'ocasió a molt bons preus. En especial a les noves instal·lacions de Sabadell on Movento Autoselección té un espai propi reservat només per vehicles d'ocasió. A més, els animem a que vingui als nostres stands del Saló Low Cost on tindrem ofertes especials.





La millor opció en compra de vehicles i serveis



Més informació a:

www.movento.es



**Ens trobaràs a:**

**TERRASSA**  
Carrer de Galileu 234, 08224 T: 937 489 116  
Taller: Joan Muncipió 198, 08223 T: 937 361 902

**BARCELONA**  
Els Poblenou 2, 08043 T: 934 770 679  
Taller: 934 762 989



movento

# Mercedes-Benz Clase C Seguridad y Confort

Desde siempre la Clase C marca tendencias con innovadores sistemas para una mayor seguridad y mejor confort

## SEGURIDAD

El concepto integral de seguridad de Mercedes-Benz divide la seguridad vial en cuatro fases: durante la marcha, el vehículo asiste al conductor anticipándose a las situaciones críticas y reaccionando adecuadamente. En una segunda fase, en caso de peligro, se activan una serie de medidas de prevención que contribuyen a reducir el riesgo de lesiones. En caso de accidente intervienen numerosos sistemas de seguridad pasiva con vistas a proteger a los ocupantes con eficacia. En la fase posterior al impacto, medidas tales como la activación de las luces intermitentes de advertencia contribuyen a atenuar el riesgo de accidentes secundarios.

La mayoría de los accidentes empiezan mucho antes de que se produzca una colisión: con una distracción, la falta de visibilidad o un peligro imprevisto. Por ese motivo, la Clase C incorpora sistemas de seguridad que favorecen una conducción relajada en condiciones normales y le ayudan a enfrentarse con éxito a situaciones críticas.

Los sensores de ESP® y BAS detectan condiciones críticas para

la estabilidad dinámica, por ejemplo, sobrevirajes pronunciados, movimientos bruscos del volante o frenadas súbitas. El sistema electrónico PRE-SAFE® evalúa la información obtenida y, si ésta denota una situación típica de riesgo, pone en marcha medidas preventivas para proteger a los ocupantes. El sistema tensa automáticamente los cinturones de las plazas delanteras, optimiza la posición del asiento del acompañante (siempre y cuando disponga de ajuste eléctrico y función de memoria) y cierra automáticamente las ventanillas y el techo corredizo.

## CONFORT INTERIOR

Con una buena visibilidad de los mandos e indicadores, gracias al panel de instrumentos, que le facilita toda la información necesaria. El cuadro de instrumentos de tres tubos se encuentra en el centro del campo visual del conductor y le proporciona los datos básicos del funcionamiento del vehículo. El sistema multimedia COMAND APS, opcional, incluye una pantalla extensible eléctricamente. En función de la variante de equipamiento, podrá controlar

diversas funciones de confort mediante las teclas del volante multifunción, sin necesidad de retirar las manos de éste. Con el sistema KEYLESS-GO opcional no hace falta girar la llave de contacto para poner en marcha el motor. Para disfrutar de una temperatura siempre agradable, la Clase C cuenta de serie con un climatizador automático de dos zonas THERMATIC. La cámara de marcha atrás opcional mejora la visibilidad al aparcar y al circular marcha atrás. Una imagen en el display de COMAND informa al conductor de lo que sucede detrás de su vehículo (la cámara de marcha atrás se ofrece únicamente en combinación con el sistema multimedia COMAND APS).

Los ergonómicos asientos delanteros incorporan en el lado del conductor un apoyo lumbar de ajuste para una mejor sujeción de la región lumbar y un ajuste eléctrico de la altura e inclinación de la banqueta. El kit de memorias opcional le permite memorizar estos y otros ajustes, como la posición del volante, la altura del reposacabezas y la posición de los retrovisores exteriores. Es posible memorizar hasta tres ajustes

diferentes, y seleccionarlos después con sólo apretar un botón. Opcionalmente podrá ponerse cómodo en un asiento multicontorno dotado de cámaras de aire adaptativas. Con él podrá adecuar a sus necesidades y preferencias la sujeción lateral de la banqueta y del respaldo, así como el apoyo lumbar. Los asientos delanteros están disponibles también con calefacción integrada.

## CONFORT DE MARCHA

La Clase C está equipada con un sistema de amortiguación selectivo. El tren de rodaje AGILITY CONTROL que forma parte del equipamiento de serie ajusta de forma

totalmente automática la dureza del amortiguador de cada rueda a la situación de conducción y a las condiciones de la calzada. El vehículo se desplaza así con una suavidad sensiblemente mayor que con amortiguadores convencionales, especialmente cuando el firme está en malas condiciones. Disfrutar de un bajo nivel de ruido en el habitáculo es esencial para viajar relajado. Con el fin de reducir más eficazmente el ruido aerodinámico en la nueva Clase C hemos optimizado de forma consecuente numerosos detalles de la carrocería, mejorado además su aislamiento acústico.



**Que te diviertas.**

**Clase C Estate BlueEFFICIENCY ahora desde 20.500 €\***

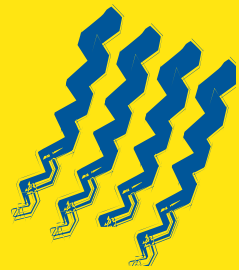
El precio de venta incluye el IVA y el impuesto de matriculación. El precio de venta final puede variar en función de las condiciones de venta y de las opciones seleccionadas. El precio de venta final puede variar en función de las condiciones de venta y de las opciones seleccionadas. El precio de venta final puede variar en función de las condiciones de venta y de las opciones seleccionadas.

**Mercedes-Benz**

**STERN MOTOR**

Comunicación Oficial Mercedes-Benz España, S.A. - Avda. del Gallo, 104, 48101, TORREVALEA, Vizcaya. Tel: 945 666 184 - www.mercedes-benz.es

# LOW COST MOTOR



**Fira Barcelona**  
ENTRADA GRATUÏTA

**Montjuïc**  
29 de maig  
al 6 de juny

**AUTOMOVILES RATERA**  
C/ Bruc, 160 - Barcelona  
934 578 486

1

**CAR-RAPID**  
C/ Gavà, 43-49 - Barcelona  
932 988 086

2

**Automòbils GASPAR**  
Trav. de les Corts, 226 - Barcelona  
934 911 313

2

**Motor Villega**  
Ctra. de Cornellà, 134-138  
Esplugues de Llobregat  
902 887 037

6

**CITROËN GARAJE CONDAL**  
Ctra. Prats, 77 - Sabadell  
937 161 866

7 i 10

**moventa**  
auto selección  
Ctra. de Terrassa, 139 - Sabadell  
933 899 436

8

**ramor solsona**  
Av. Mestre Muntaner, 68 - Igualada  
938 030 087

12

**CITROËN J.P. CARRIÓN**  
Trav. Industrial, 81 - L'Hospitalet  
933 355 400

14

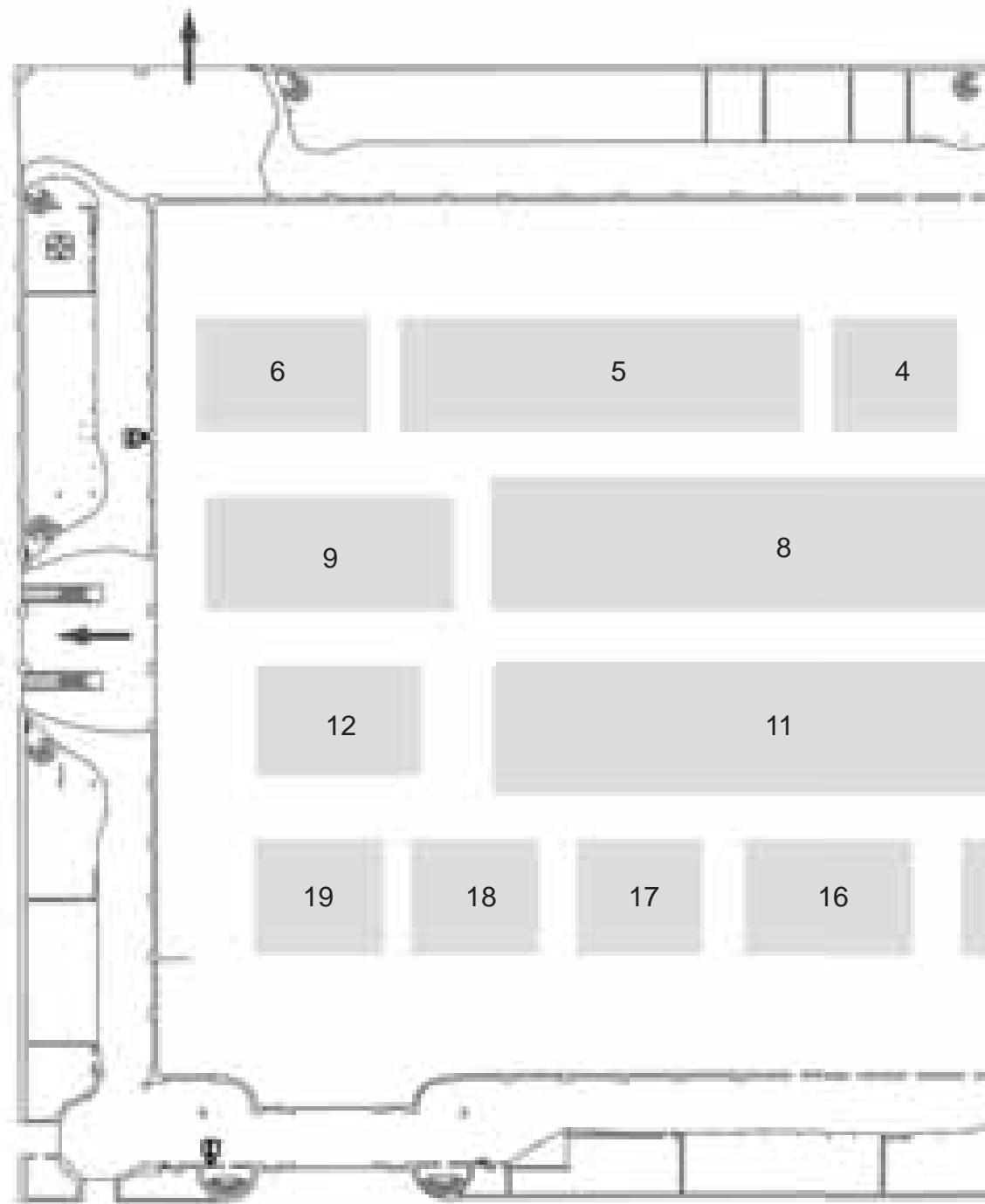
**CITROËN BADAL**  
Rambla Badal, 81-111 - Barcelona  
932 274 600

16

**CARRERA CARS**  
AV. Meridiana, 408 - Barcelona  
933 464 710

18

Patrocinen:




**Tots els vehicles exposats a:**



# 1<sup>a</sup> Fira d'Oportunitats en Vehicles d'ocasió

“TRIA EL TEU COTXE AL MILLOR PREU REVISAT I GARANTIT”

## Gremi de Venedors de Vehicles a Motor

**FÓRMULA OCASIÓ**  **QUADER**


Pº de la Zona Franca, 67 - Barcelona  
932 988 700

3

 **ModernMóbil**  
el servei oficial Ford del país

C/ Marina, 148-150 - Barcelona  
932 462 022

4

 **REMM GUITART**

Pº de Terraple, 51 - Molins de Rei  
936 803 539

5

**AUTO CLOT**

C/ Dos de Mayo, 248 - Barcelona  
934 784 860

9

**AUTO GUINARDÓ**  
COMPRA - VENTA DE VEHÍCULOS

Ctra. Ca L'Alaio, 3-4 (MundiAuto)  
El Prat de Llobregat  
933 702 174

9

 **Stern Motor**  
Concessionari Oficial Mercedes-Benz  
smart center Sabadell i Terrassa



Ronda Ponent, 135 - Sabadell  
937 484 484

11

 **TAES MOTOR**

Pº Valldaura, 120-124 - Barcelona  
932 749 980

13

 **GRUP LESSEPS**


Av. Vallcarca, 78 - Barcelona  
932 857 575

15

 **Catalunya Wagen**

C/ A, 51- Zona Franca  
934 848 000

17

 Automòbils **FLIPER**

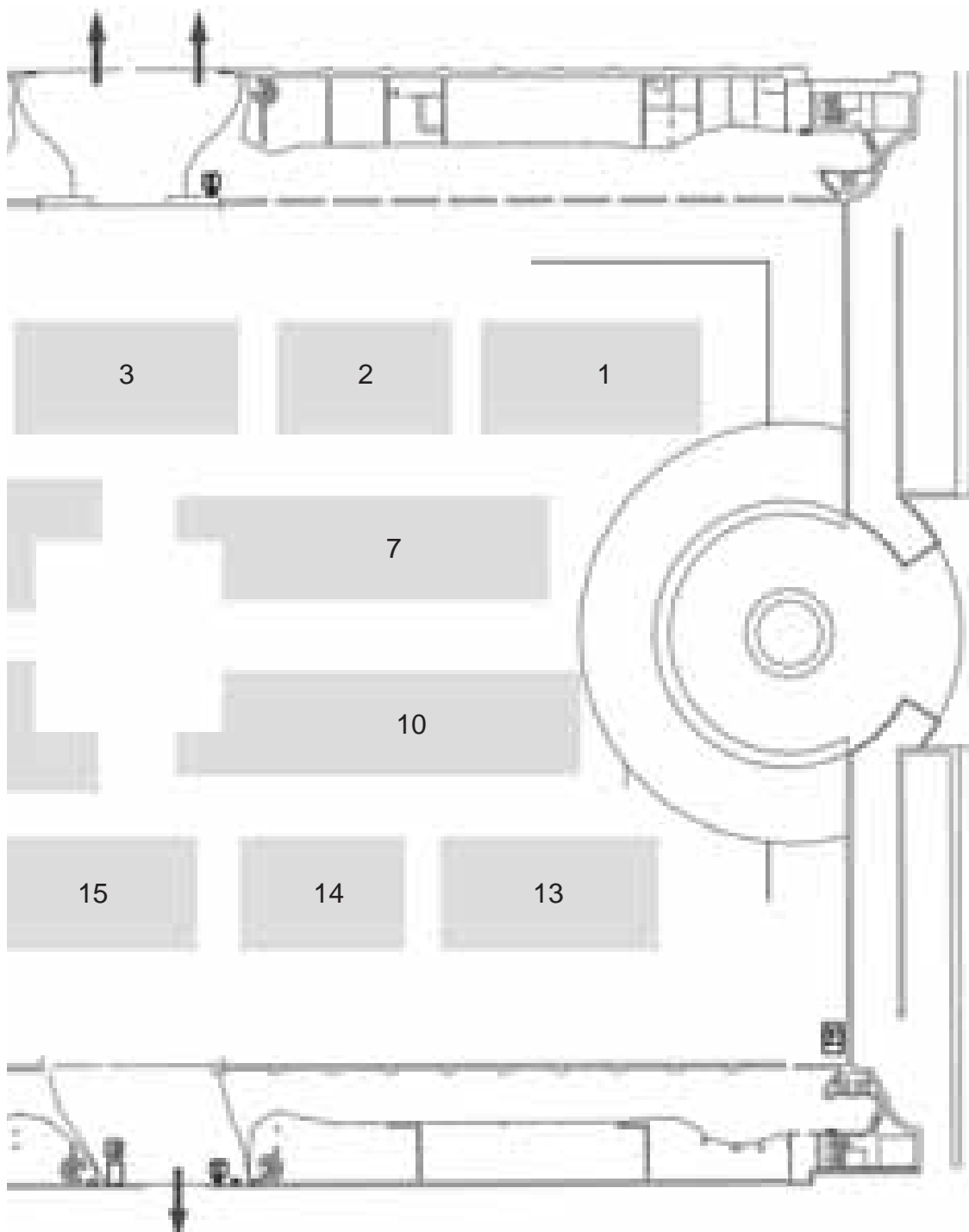
Ctra. Barcelona, 473 - Sabadell  
93 710 82 14  
C/ Sas, 6 - Barcelona - 93 345 02 97

19

Col·laboren:

 Cambra de Comerç de Barcelona  Ajuntament de Barcelona



## Reforma de la ley de tráfico

Objetivo:

Las carreteras cada vez más seguras

El pasado 25 de mayo entró en vigor la Reforma de la Ley de tráfico. Las medidas que se pusieron en práctica los últimos años y sobre todo sus resultados, demuestran que la mayoría de los accidentes de tráfico que ocurren en las carreteras se pueden evitar. Las normas de tráfico son más eficaces en la medida que más se comprenden y se cumplen por los conductores.

### Novedades:

- Programar el navegador cuando se conduce, circular con la matrícula ilegible, se consideraran faltas graves con sanciones de 200,00 €. Circular en bicicleta sin alumbrado reglamentario y sin reflectantes por la noche se consideraran faltas leves ( hasta 100,00 €)
- Con la nueva ley si decide pagar durante los 20 días naturales desde la notificación de la sanción obtendrá un 50% de descuento, plazo que se tendrá también para realizar alegaciones.
- Se ha creado la DEV ( Dirección

Electrónica Vial), que si el conductor lo desea puede sustituir por su dirección postal, a partir de este momento puede recibir las notificaciones de sus infracciones a su correo electrónico o a su tel. móvil. También recibirá por la misma vía el aviso de caducidad de su permiso de conducir, o el saldo de puntos y cualquier información relativa a su vehículo.

- Se reducen de 27 a 20 las sanciones que restan puntos.
- Se amplían de 4 a 6 los puntos recuperables en cursos de recuperación.
- Se eliminan las suspensiones temporales por una infracción grave o muy grave. Solamente se perderá el permiso cuando se agoten los puntos o por sentencia judicial.
- Con cuatro sanciones graves o muy graves sin pagar, no podrán hacer ningún trámite con su vehículo.
- Más información en: [www.dgt.es](http://www.dgt.es)  
[www.gentcat.cat/transit](http://www.gentcat.cat/transit)

Fuentes: Servei català de Trànsit y Dirección General de Tráfico.

### INFRACCIONES QUE RESTAN PUNTOS

1	Conducir con una tasa de alcohol superior a la reglamentariamente establecida: Más de 0,50 (profesionales y titulares de permisos de conducción con menos de dos años de antigüedad más de 0,30 mg/l)	6 p
	Más de 0,25 hasta 0,50 (profesionales y titulares de permisos con menos de dos años de antigüedad más de 0,15 hasta 0,30 mg/l)	4 p
2	Conducir bajo los efectos de estupefacientes, psicotrópicos, estimulantes y otras sustancias de efectos análogos	6 p
3	Incumplir la obligación de someterse a las pruebas de detección del grado de alcoholemia, de estupefacientes, psicotrópicos, estimulantes y otras sustancias de efectos análogos.	6 p
4	Conducir de forma temeraria, circular en sentido contrario al establecido o participar en carreras o competiciones no autorizadas.	6 p
5	Conducir vehículos que tengan instalados mecanismos o sistemas encaminados a inhibir la vigilancia del tráfico, o que lleven instrumentos con la misma intención, así como de inhibición de sistemas de detección de radar.	6 p
6	El exceso en más del 50 por ciento en los tiempos de conducción o la minoración en más del 50 por ciento en los tiempos de descanso establecidos en la legislación sobre transporte terrestre.	6 p
7	La participación o colaboración necesaria de los conductores en la colocación o puesta en funcionamiento de elementos que alteren el normal funcionamiento del uso del tacógrafo o del limitador de velocidad.	6 p
8	Conducir un vehículo con un permiso o licencia que no le habilite para ello.	4 p
9	Arrojar a la vía o en sus inmediaciones objetos que puedan producir incendios, accidentes de circulación u obstaculizar la circulación.	4 p
10	Incumplir las disposiciones legales sobre prioridad de paso, y la obligación de detenerse en la señal de stop, ceda el paso y en los semáforos con luz roja encendida.	4 p
11	Incumplir las disposiciones legales sobre adelantamiento poniendo en peligro o entorpeciendo a quienes circulen en sentido contrario y adelantar en lugares o circunstancias de visibilidad reducida.	4 p
12	Adelantar poniendo en peligro o entorpeciendo a ciclistas.	4 p
13	Cambiar de sentido incumpliendo las disposiciones recogidas en esta Ley y en los términos establecidos reglamentariamente.	4 p
14	Realizar la maniobra de marcha atrás en autopistas y autovías.	4 p
15	No respetar las señales de los Agentes que regulan la circulación.	4 p
16	No mantener la distancia de seguridad con el vehículo que le precede.	4 p
17	Conducir utilizando cascos, auriculares u otros dispositivos que disminuyan la atención a la conducción o utilizar manualmente dispositivos de telefonía móvil, navegadores o cualquier otro sistema de comunicación. Conforme a los avances de la tecnología, se podrán precisar reglamentariamente los dispositivos incluidos en este apartado.	3 p
18	No hacer uso del cinturón de seguridad, sistemas de retención infantil, casco y demás elementos de protección.	3 p
19	Conducir teniendo suspendida la autorización administrativa para conducir o teniendo prohibido el uso del vehículo que se conduce.	4 p
20	Conducir excediendo los límites de velocidad.	de 2 a 6 p

## VICE VERSA

Pol. Ind. Les Goules - C/ Fusteria , 2 - 08551 Tona  
Tel. 93 812 30 27 - [www.VV360.com](http://www.VV360.com)

### MODEL: VWT5 TRANSPORTER CITYVERSA TDI

ANY: Desde 2008

EQUIPAMENT: 5 places, a.a., airbags, seient copilot giratori, cuina de gas extraïble, nevera compressor, pica, diposit, aigua neta-bruta, bateria adicional, seient llit 1,5 m. ample, sostre elevable, OPCIONAL: calefacció estacional.

PREU: Desde 31.800 € (impostos i matriculació inclosos)



### MODEL: VWT5 TRANSPORTER EASYVERSA TDI

ANY: Desde 2008

EQUIPAMENT: 5 places, a.a., airbags, seient copilot giratori, cuina de gas, nevera compressor, pica, diposit, aigua neta-bruta, bateria adicional, seient llit, sostre elevable, OPCIONAL: calefacció estacional.

PREU: Desde 31.800 € (impostos i matriculació inclosos)

### MODEL: VWT5 MULTIVAN COMFORTLINE TDI

ANY: Desde 2004

EQUIPAMENT: 7 places, climatitzador 3 zones, 6 airbags, calefacció seients, seients giratoris, seient llit, taula, OPCIONAL: sostre elevable, nevera compressor, calefacció estacional.

PREU: Desde 22.000 € (impostos i matriculació inclosos)



## TAMBÉ TENIM EN STOCK FURGONETES CAMPER DES DE 8.990€

Amb aquest retallable: **500€** Fins el dia 30 de juny de 2010 per la compra d'una furgoneta

## Donnay Automoció 2000 presenta el nuevo S-MAX y la nueva caja de cambios POWERSHIFT

Durante la semana del 7 al 12 de junio Donnay Automoció 2000 presenta a todos sus clientes el nuevo S-MAX un SAV (Sports Activity Vehicle)



Este modelo que permite elegir cinco o siete asientos, es una exclusiva combinación de línea deportiva de máxima calidad, capacidad dinámica mejorada y excelencia funcional. Descubre la gama completa del S-MAX, hasta llegar a su versión Titanium. Así mismo presenta la nueva caja de cambios "PowerShift" de transmisión automática de doble

embrague "PowerShift" de Ford, y seis velocidades, que hace que la conducción sea más sencilla, más eficiente en cuanto al consumo de combustible y, en pocas palabras, más divertida.

Jose Luis Huguet, gerente del concesionario, comenta "es imprescindible probarla para que puedan percibir las sensaciones que genera la caja de cambios

PowerShift".

Del 7 al 12 de junio Donnay Automoció 2000 junto con la empresa internacional de neumaticos Continental os invita a probar el nuevo S-MAX con la nueva caja de cambios "PowerShift" y además podrán beneficiarse de un descuento adicional en la compra de un Ford Mondeo-S-MAX o Galaxy.

## La Llegada del eCALL

20 países de la Unión Europea, entre ellos España, se han comprometido a la incorporación progresiva del eCall, sistema de llamada de emergencia desde un coche accidentado.

El eCall es una iniciativa de la Comisión Europea prevista para proporcionar ayuda a los automovilistas implicados en un accidente de tráfico en cualquier parte de la Unión Europea. El proyecto propone emplear un dispositivo instalado en los vehículos por el que en caso de accidente los sensores iniciarán automáticamente una llamada 112. Al mismo tiempo se enviará un conjunto mínimo de datos al operador del Centro 112 sobre el incidente, incluyendo la posición (coordenadas de GNSS -GPS y en el futuro Galileo -), dirección del vehículo, tiempo del accidente, tipo de vehículo.

Se estima que eCall tiene el potencial de salvar 2.500 vidas al año en Europa cuando esté introducido en todos los vehículos, así como reducir la gravedad de las secuelas en los heridos por accidentes de tráfico en un 10-15% de los casos.

La Comisión aspiraba a implementarlo hacia 2009, aunque ha sufrido retraso, a causa de la dificultad de poner de acuerdo al mismo tiempo a todas las partes interesadas (fabricantes de automóviles, de equipos telemáticos, operadores de telefonía móvil, proveedores de servicios, protección civil, Centros 112).

**Gremi de Venedors de Vehicles a Motor**



**Compri o vengui el seu vehicle en establiments identificats amb el nostre distintiu**

**Símbol de Garantia i Qualitat dels millors professionals**

Ens trobarà a [www.gvvm.es](http://www.gvvm.es) i a [www.gremimotor.com](http://www.gremimotor.com)

Garantia i Qualitat



[www.gvvm.es](http://www.gvvm.es)



Ahora disfruta de la mejor financiación Duty Free sobre tu Ford Focus Sound.  
Hasta el 31 de mayo.

Ford Focus Sound Trend 1.6 TDCI 105 cv por 1899€ (más 30€ extras). Financia 4.800€ (24 cuotas). Tasa 6,70%.

Xarxa Ford de Catalunya

Feel the difference



**LIBRES DE IMPUESTOS**

Seat presenta en primicia mundial

## La nueva versión del Ibiza Ecomotive en el Salón Internacional del Automóvil Ecológico y de la Movilidad Sostenible



Esta nueva versión representa un modelo aún más respetuoso con el medio ambiente, ya que baja las emisiones de anteriores versiones a tan sólo 89 g/km de CO2 y a un reducido consumo de sólo 3,4 litros a los cien kilómetros. Unas cifras a las que se ha llegado gracias a la incorporación del motor 1.2 TDI CR de 75 CV con filtro de partículas DPF y a la llegada de eficientes sistemas como la función Auto Start/Stop y el sistema de recuperación de la energía, lo que ha permitido conseguir uno de los automóviles más limpios del mercado. Se trata del único modelo que ofrece ese nivel de emisiones de la funcionalidad de un vehículo con 5 puertas



y aire acondicionado de serie. El nuevo motor del Ibiza ECOMOTIVE destaca por su eficiencia ya que consigue, además de unas prestaciones destacables, una reducción considerable de los niveles de sonoridad, consumos y emisiones gracias a la llegada del sistema common rail, un sistema que se caracteriza por su flexibilidad, ya que ofrece múltiples posibilidades para adaptar la presión y el ciclo de la inyección a las distintas condiciones del motor. Por otra parte, el nuevo Ibiza ECOMOTIVE mantiene el eficaz paquete aerodinámico de la anterior versión, otro de los artifices de la reducción de consumos y emisiones.

## Barcelona podría contar con 21.000 Motos eléctricas al 2014



Unes 21.000 motos elèctriques podrien circular per Barcelona el 2014 davant les 250 unitats actuals gràcies a la seva competitivitat en cost i prestacions en nuclis urbans en relació a la moto convencional.

La moto elèctrica és idònia per a un àmbit urbà, i Barcelona és una de les ciutats amb un us Intensiú dels vehicles de dues rodes a motor.

La transició cap a una mobilitat elèctrica total seria lenta però, pels reptes tecnològics que planteja entorn les bateries, la xarxa de recàrrega i les millores dels vehicles actuals de combustió interna.

Segons un estudi realitzat pel RACC, encara que una moto elèctrica pot costar més que una tèrmica, compta amb cada vegada més avantatges. Si es suma la subvenció per a la seva compra, un preu inferior dels impostos de matriculació i assegurances, i del manteniment i de l'electricitat respecte al combustible convencional, la moto elèctrica és més rendible al cap d'uns quatre anys.

L'estudi dona que una moto elèctrica, amb totes les despeses incloses, costaria 7.658 euros en quatre anys, mentre que una moto tèrmica de 250cc, arribaria als 9.080 euros, i una moto tèrmica de 400 centímetres cúbics, 11.860. A més a més, cal afegir la menor dependència de la benzina, el que pot significar un gran estalvi econòmic i una reducció significatives de les emissions de CO2.

Per fer més atractiu el seu ús, l'estudi del RACC proposa l'exempció total dels impostos de matriculació i circulació o l'estacionament gratuït en tots els aparcaments públics amb capacitat per endollar al corrent elèctric.

Amb una autonomia 60 quilòmetres seria suficient per a la majoria dels usuaris, ja que tres quartes parts dels enquestats en l'estudi recorren menys de 40 quilòmetres al dia. L'escassetat de punts de recàrrega és el principal inconvenient, aquest es veuria recompenat a mesura que l'Ajuntament de Barcelona instal·li els 191 punts de recàrrega previstos.

Endesa presenta por primera vez en España sistemas de recarga del coche eléctrico en cinco minutos



Endesa presentó en el Salón Internacional del Automóvil Ecológico y de la Movilidad Sostenible celebrado la semana pasada en Madrid su solución tecnológica de recarga rápida para vehículos eléctricos, que permite llenar la batería en apenas cinco minutos. La presentación de este sistema de cargadores de alta velocidad ha sido posible gracias a la alianza sellada entre la eléctrica presidida por Borja Prado y SGTE Power para traer a España los primeros cargadores de alta velocidad. La empresa SGTE Power es la única proveedora en el mercado europeo de cargadores rápidos para vehículos eléctricos, y el dispositivo que ofrece permite dar a los coches eléctricos una autonomía de entre 30 y 50 kilómetros con apenas cinco minutos de recarga.

**¿POR QUÉ?**  
**UNA HARLEY-DAVIDSON**  
 respóndete tú mismo: **VEN Y PRUEBA UNA**  
 Tel 93 339 48 74 info@espaciold.com

Calle Joan Güell nº 207 Barcelona 08028  
**ESPACIO HARLEY-DAVIDSON BCN**  
 www.espaciold.com

MOTOS · BOUTIQUE · TALLER · ACCESORIOS · RESTAURANTE



**BORSA VO****GREMIMOTOR.com****Les millors ofertes de VO i KMO**

	
MB A180 CDI AVANTGARDE 1.9 109 CV abr 2008 - 70.000km <b>16.600€</b>	MB CLC C180 COUPE 1.8, 143 CV ago 2009 - 18.000km <b>29.200€</b>
<b>STERN MOTOR Sabadell</b> T. 937 484 484 <a href="http://www.sternmotor.mercedes-benz.es">www.sternmotor.mercedes-benz.es</a>	

	
C4 1.6 HDI 92CV LX may 2009 35.000km <b>10.500€</b>	C4 PICASSO 2.0 HDI 140CV CMP SX abril 2008 52.000km <b>16.500€</b>
<b>JP CARRION L'Hospitalet</b> T. 933 355 400 <a href="http://www.carrion.citroen.es">www.carrion.citroen.es</a>	

	
PGO CEVENNES 140CV 2.0 2009 - 500km <b>40.000€</b>	PGO SPEESTER II 140CV 2.0 2009 - 500km <b>40.000€</b>
<b>RENOVATIO Barcelona</b> T. 934 902 893 <a href="http://www.renovatiocars.com">www.renovatiocars.com</a>	

	
SEAT LEON TDI, 110 CV, 4p SPORT nov 2004 <b>7.500€</b>	VOLVO S 40, 136 CV abr 2005 - 102.000km <b>8.500€</b>
<b>CENTRAL IMPORT SL. Vilafranca del Penedès</b> T. 938 901 126	

**MÉS OFERTES A:**  
**GREMIMOTOR**  
**.COM**

**TOTS ELS COTXES  
GARANTITS I REVISATS PELS  
PROFESSIONALS ADHERITS  
AL GVMM**

	
VOLKSWAGEN NEW BEETLE 1.6 105 CV may 2007 <b>14.900€</b>	VOLKSWAGEN CADDY 1.9 TDI MAXI COMBI 105 CV oct 2008 <b>11.900€</b>
<b>AUTOMÓVILES 3DARC Barcelona</b> T. 932 744 626 <a href="http://www.tresdarc.com">www.tresdarc.com</a>	

	
CHATENET BAROODER 2007 <b>8.490€</b>	CHATENET STELLA 2001 <b>4.990€</b>
<b>MINICARS CATALUNYA St Boi</b> T. 936 521 753 <a href="http://www.minicarscatalunya.com">www.minicarscatalunya.com</a>	

	
MINI COOPER CABRIO may 2009 - 13.199km <b>20.000€</b>	BMW X3 2.0 D JUN 2009 - 15.788km <b>35.500€</b>
<b>KELDENICH Barcelona</b> T. 933 319 800 <a href="http://www.keldenich.es">www.keldenich.es</a>	

	
BMW 120 i 150 CV oct 2005 48.000km <b>14.600€</b>	HONDA CIVIC 1.6 i Sport 3p oct 2003 89.000km <b>5.700€</b>
<b>MODERN MOBIL Barcelona</b> T. 932 462 022 <a href="http://www.modernmobil.com">www.modernmobil.com</a>	

**Tots els vehicles revisats per professionals del GVMM**

[www.seatmotor.es](http://www.seatmotor.es)



		
Ibiza 1.9 TDI 105CV Style, seminou <b>11.000 €</b>	León TDI 105CV Sport Limited, seminou <b>12.000 €</b>	Cordoba TDI 100CV Reference, seminou <b>9.000 €</b>
		
Exeo TDI 2.0 CR 143CV Style Plus, seminou <b>18.000 €</b>	Freerack 2.0 TDI 170CV 4WD, seminou <b>17.000 €</b>	Altea XL TDI 105CV Style Family, seminou <b>16.500 €</b>



*autoemotion*

**A CATALUNYA MOTOR ESTALVIA FINS A UN 35% I ESTRENA COTXE**

**ESPECIALMENT SELECCIONATS.**  
LA MILLOR SELECCIÓ DE SEAT SEMINOUS, KM 0 I GERÈNCIA DE CATALUNYA.

<input checked="" type="checkbox"/> MENYS DE 2 ANYS D'ANTIGUITAT	<input checked="" type="checkbox"/> REVISAT EN 110 PUNTS	<input checked="" type="checkbox"/> PROVA DE CONDUCCIÓ
<input checked="" type="checkbox"/> MENYS DE 30.000 KILÒMETRES	<input checked="" type="checkbox"/> GARANTIA AMB COBERTURA EUROPEA	<input checked="" type="checkbox"/> FINANÇAMENT ESPECIAL
<input checked="" type="checkbox"/> QUILOMETRATGE GARANTIT	<input checked="" type="checkbox"/> ASSISTÈNCIA EN CARRETERA LES 24H	<input checked="" type="checkbox"/> DRET A BESCANVI

**SEAT [SELECTION]. SEMINOUS AMB VALOR AFEGIT.**

Les imatges mostrades d'aquesta comunicació poden no correspondre amb les ofertes reals. GRUP VOLKSWAGEN

**CATALUNYA MOTOR**

ZONA FRANCA  
C. A Nº 51- POL. IND. ZONA FRANCA  
TEL. 93 298 25 00

PLAZA CERDÀ  
GRAN VÍA, 140  
TEL. 93 332 11 00

AVDA. MADRID  
AVDA. MADRID, 179 (ESQ. GALILEO)  
TEL. 93 330 29 62

	
<b>CITROEN XSARA PICASSO</b> 1.6 HDI, 110 CV EXCLUSIVE dic 2009 - 0 KM <b>15.900€</b>	<b>MINI COOPER 1.6 CABRIO</b> feb 2008 - 13.000km <b>18.900€</b>
<b>GARAGE CONDAL Sabadell</b> T. 937 161 866 <a href="http://www.gcondal.citroen.es">www.gcondal.citroen.es</a>	

	
<b>AUDI A6 TDI DPF, 170 CV</b> jul 2009 - 10.000km <b>28.500€</b>	<b>AUDI A3 1.4 TFSI, 125 CV AM</b> jul 2008 - 32.300km <b>19.700€</b>
<b>SARSA Terrassa</b> T. 937 271 122 <a href="http://www.grupsarsa.com">www.grupsarsa.com</a>	



	
<b>PEUGEOT 308 CONFORT VTI</b> 1.6 120 CV, 5p, full equipe 2008 - 17.000km <b>10.500€</b>	<b>PEUGEOT 308 CONFORT VTI</b> 1.6 120 CV, 5p, full equipe 2009 - 7.000km <b>11.100€</b>
<b>BARCELONESA (Sr. Joan Puyol)</b> T.685188894 <a href="http://www.barcelonesa.peugeot.es">www.barcelonesa.peugeot.es</a>	

	
<b>NUEVO CLIO EXPRESION 5P</b> 1.5 DCI, 85 CV jun 2009 - 6.600km <b>12.900€</b>	<b>NUEVO SCENIC EXPRESSION</b> 1.5 DCI, 105 CV jul 2009 - 7.800km <b>16.900€</b>
<b>IZQUIERDO GACESA Terrassa</b> T. 937 834 905	

	
<b>HYUNDAI SANTE FE 2.2 CRDI</b> STYLE, DVD+extras, 0096FJT dic 2006 - 54.000km <b>21.990€</b>	<b>HYUNDAI ACCTEN 1.5 CRDI</b> GL, 3p, 1655FZS ene 2008 - 2.200km <b>9.900€</b>
<b>AUTO CLOT Barcelona</b> T. 934 784 860	

	
<b>RENAULT G. SCENIC 1.6 16 V</b> CONFORT-EXPRESSION, 5p may 2004 - 65.000km <b>8.995€</b>	<b>MITSUBISHI COLT 1.1 12 V</b> INVITE, 5p, total full equipe ago 2005 - 43.000km <b>6.995€</b>
<b>DON COCHE MUNDAUTO</b> T. 934 785 100 <a href="http://www.don-coche.es">www.don-coche.es</a>	

	
<b>MB C320 CDI AVANGARDE</b> nov 2007 - 27.000km <b>34.900€</b>	<b>JEEP GRAN CHEROKEE CRD</b> LIMITED 218 CV 2006 - 70.000km <b>23.800€</b>
<b>AUTO GUINARDÓ El Prat de Llobregat</b> T. 933 702 174	

	
<b>OPEL INSIGNIA 3.0 CDTI</b> 180hp - Cassia, 18.870km 2007 <b>24.900€</b>	<b>Toyota Yaris 1.3 VVT-i</b> Luna, 18.270km 2010 <b>11.900€</b>
<b>Ciutat de Barcelona 08001 Barcelona</b> Jordi i C.C. La República Tel. 93 243 94 95 - <a href="http://www.motocars.com">www.motocars.com</a>	

	
<b>MERCEDES C 220 CDI Sport</b> 2006 40.000km <b>20.500€</b>	<b>HONDA CIVIC 2.0 TYPE R</b> 2007 - 21.000km <b>18.000€</b>
<b>IBERTECNO Barcelona</b> T. 935 054 800 <a href="http://www.ibertecn.com">www.ibertecn.com</a>	

**Tots els vehicles garantits per professionals del GVMM**

**La semana fantástica de Automocio  ¡¡Liquidamos stocks!!**



**Nissan X-Trail 4x4 2.2 136 cv**  
62.000 km. **Preço: 18.800 €**



**Ford Focus Trend 1.6i 100 cv**  
6000 km **Preço: 12.800 €**



**Ford Fiesta Sport s 1.6i 100 cv**  
20.000 km. **Preço: 7.900 €**



**Mercedes SLK 200**  
70.000 km. **Preço: 7.900 €**



**Ford Ka Collection 1.3i 70 cv**  
26.000 km. **Preço: 7.300 €**



**Ford C-max trend 1.6i 100 cv**  
23.000km **Preço: 8.900 €**

**BORSA VO****GREMIMOTOR.com****Les millors ofertes de VO i KMO**

	
<b>VOLKSWAGEN GOLF R32</b> 2008 4motion 250cv <b>23.000€</b>	<b>AUDI A4 AVANT 2.0 TDI</b> 140cv S-line <b>16.800€</b>
<b>CM TOT MOTOR Sabadell</b> T. 937 260 521 <a href="http://www.cmtotmotor.com">www.cmtotmotor.com</a>	

	
<b>C-2 1.4 HDI</b> , gerencia, clima, abs, reg, lim. velocidad, dic 2009 - 10.000km <b>10.150€</b>	<b>G C-4 PICASSO 1.6 HDI SX+ PACK</b> fer 2010 - KM 0 <b>20.990€</b>
<b>AUTOTECNIC CARS Barcelona</b> T. 934 574 895 <a href="http://www.autotecniccars.citroen.es">www.autotecniccars.citroen.es</a>	

	
<b>TOYOTA LAND CRUISER 3.0 D-4D VXL AUT.</b> jul 2007 - 120.000km <b>28.000€</b>	<b>AUDI TT 3.2, ROADSTER QUATRO</b> ene 2008 - 1.500km <b>36.000€</b>
<b>RAMÓN SOLSONA Igualada</b> T. 938 030 087	

	
<b>VW T4 MULTIVAN FAMILY</b> 2500 TDI sep 1998 - 159.000km <b>12.950€</b>	<b>VW T5 CALIFORNIA COMFORTLINE</b> 2500 TDI ago 2005 - 75.000km <b>36.490€</b>
<b>VICE VERSA Tona</b> T. 938 123 027 <a href="http://www.vice-versa-360.com">www.vice-versa-360.com</a>	

	
<b>SEAT IBIZA SPORT COUPE</b> SC 1.4 TDI, 80 CV 2009 - 2.000km <b>11.800€</b>	<b>SEAT EXEO 1.8 STYLE</b> 150 CV 2009 - KM0 <b>20.500€</b>
<b>GARAGE RIO Molins de Rei</b> T. 93 680 08 84 <a href="http://www.garagerio.es">www.garagerio.es</a>	

	
<b>BMW X3 2.0d. Automático</b> 177cv, xenon, navegador, bluetooth, garantía 2 años 2009 - 11.900km <b>36.700€</b>	<b>MINI COOPER CABRIO</b> Pack Pepper, llanta 16" garantía 1 año 2009 - 21.500km <b>20.500€</b>
<b>MOTOR CADI Sant Fruitós</b> T. 938 761 011 <a href="http://www.motorcadi.bmw.es">www.motorcadi.bmw.es</a>	

	
<b>CITROEN C4 GRAN PICASSO</b> 2.0 HDI 150 CV SX marzo 2010 - km0 <b>22.000€</b>	<b>CITROEN C5 HDI 2.0 140 CV</b> sep 2009 - 12.000km <b>20.500€</b>
<b>CITROEN ESPAÑA BADAL</b> T. 932 274 671 <a href="http://www.citroenbadal.citroen.es">www.citroenbadal.citroen.es</a>	

	
<b>LEÓN STYLANCE 2.0 TDI</b> , 140 CV feb 2008 - 34.500km <b>16.200€</b>	<b>BMW 325 D 3.0 197 CV</b> nov 2007 - 39.326km <b>28.900€</b>
<b>MOVENTO AUTOSELECCION Sabadell</b> T. 937 484 996 <a href="http://www.moventoautoseleccion.es">www.moventoautoseleccion.es</a>	

	
<b>HARLEY DAVIDSON VROAD</b> 125 CV, respaldo, as.touring 2007 - 2.600km <b>16.250€</b>	<b>HARLEY DAVIDSON ULTRA CLASSIC ELECTRA GLIDE</b> 2007 - 25.000km <b>21.500€</b>
<b>ESPACIO HARLEY BCN</b> T. 933 394 874 <a href="http://www.espaciohd.com">www.espaciohd.com</a>	

**Tots els vehicles ofertats per agremiats al GVMM**



La millor opció en compra de vehicles d'ocasió.

2

anys de garantia

vehicla de substitució

(gratuit durant la garantia)

el tornem els diners

si no et passen capfitat

( fins a 1000€ i màx. 1000 dies )

més de 200 vehicles al seu abast

Ens trobaras a:

Sabadell - Carretera de Terrassa, 139 - NOVA BOTIGA

Sabadell - C/ Morató, nº10 - Carronada Ronda Ponent - Tel. 933 899 400

Més informació:

[www.moventoautoseleccion.com](http://www.moventoautoseleccion.com)



www.citroen.es

## MAYO ES EL MES DE CITROËN.



CITROËN C4 DESDE **10.700€\***  
 + SEGURO A TODO RIESGO DE REGALO\*\*

## LA GAMA CITROËN EN SU MEJOR MOMENTO.

La primavera ha sido un tiempo de anticipar en hiperactividad, en ritmo constante, el goce de la vida. Es el momento de los cambios. De ropa, de hábitos, de piel, de luz, de color de pelo y de coche también. Porque esta vez se lo pide el cuerpo, y porque Citroën piensa de su parte, en un gesto de feos, deos nuevos y primaverales precios.

INFORMATE EN [www.citroen.es](http://www.citroen.es) O EN TU CONCESIONARIO.



CITROËN C1  
 desde **6.900€\***  
 + SEGURO A TODO RIESGO DE REGALO\*\*

CITROËN ESPAÑA PICASSO  
 desde **12.500€\***  
 + SEGURO A TODO RIESGO DE REGALO\*\*

CITROËN C4 SEDAN  
 desde **15.500€\***  
 + SEGURO A TODO RIESGO DE REGALO\*\*



¡CON LAS OFERTAS REALES EN NUEVA EDICIÓN! AVENIDURAS DESDE LAS AVENIDURAS.

Desde la llegada de la oferta de Citroën en mayo, presentamos un nuevo programa de ofertas de un año para los clientes y socios Citroën. Aquí, además de encontrar las mejores ofertas de coches de Citroën, presentamos ofertas para particulares, del 1 de mayo al 31 de julio de 2010. Para más detalles, visiten [www.citroen.es/avenures](http://www.citroen.es/avenures).

CREATIVE TECHNOLOGIE

CITROËN

Consumo mixto (l/100 km) / Emisión CO<sub>2</sub> (g/km): C1: 4,1-4,6 / 106-109 CO<sub>2</sub>: 4,4-4,6 / 113-114 España Picasso: 5,07-5,1 / 105-112 C4 Sedan: 5,27-5,1 / 106-119

\* IVA incluido. C1 1.2 16V, C4 1.6iA, Auto Picasso 1.4 16V y C4 Sedan 1.4 16V. \*\* Seguro a todo riesgo al primer año con franquicia de 200€ y seguro a todo riesgo de 20 años y 200€ por siniestro de 20 años con franquicia de 200€. \*\* Seguro a todo riesgo de 20 años y 200€ por siniestro de 20 años y 200€ por siniestro de 20 años.

Comercial Citroën S.A. Ctra. del Prat, 1 · Sant Boi de Llobregat · Tel. 93 661 46 16